

# 平成30年度 前期 授業アンケート 集計結果

## 【アンケート回収科目数】

当該期 開講科目数	アンケート 実施科目 数	アンケート 回収科目数	アンケート 回収率
360	341	319	93.5%

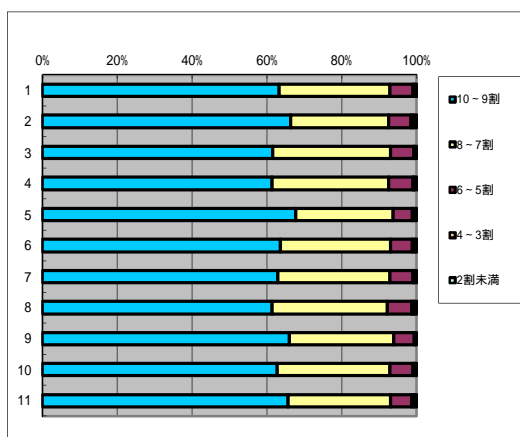
## 【アンケート回答数】

	科目数	実施対象者 数延べ人数	回答数
全科目	341	11432	7697
必修科目	114	4027	2645
選択科目	212	7405	5052
講義科目	122	8002	5448
演習・実技科目	184	3430	2249
一般科目	62	3589	2337
専門科目	244	7843	5360
受講者50人以上	65	7349	4698
受講者50人未満	241	4083	2999
専任教員	271	9565	6522
非常勤教員	35	1867	1175

## A あなた自身の授業態度について

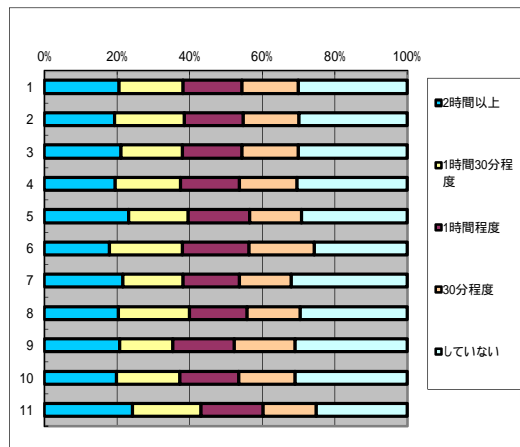
1. この授業にどのくらいの割合で出席していますか

回答(評定)	10～9割	8～7割	6～5割	4～3割	2割未満	平均値
1.全科目	4713	2216	454	42	35	4.41
2.必修科目	1708	671	156	18	20	4.44
3.選択科目	3005	1545	298	24	15	4.39
4.講義科目	3236	1648	343	23	29	4.38
5.演習・実技科目	1477	568	111	19	6	4.46
6.一般科目	1444	666	132	21	6	4.42
7.専門科目	3269	1550	322	21	29	4.4
8.受講者50人以上	2775	1398	296	27	30	4.35
9.受講者50人未満	1938	818	158	15	5	4.49
10.専任教員	3968	1904	390	35	27	4.4
11.非常勤教員	745	312	64	7	8	4.41



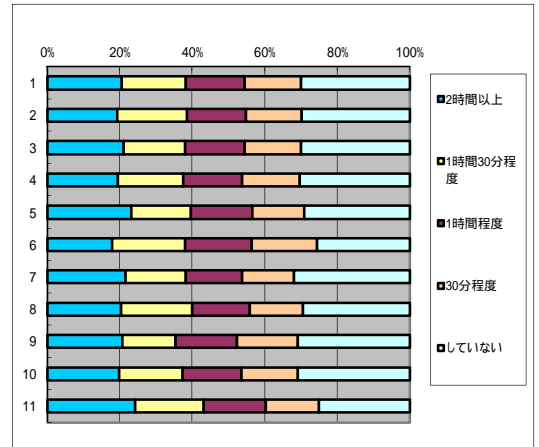
2. 毎回平均してどの位この授業の予習復習を行いましたか

回答(評定)	2時間以上	1時間30分程度	1時間程度	30分程度	していない	平均値
1.全科目	1527	1316	1220	1153	2239	2.74
2.必修科目	494	495	420	395	767	2.75
3.選択科目	1033	821	800	758	1472	2.74
4.講義科目	1024	956	852	841	1604	2.71
5.演習・実技科目	503	360	368	312	635	2.81
6.一般科目	405	457	418	409	580	2.78
7.専門科目	1122	859	802	744	1659	2.72
8.受講者50人以上	920	888	721	661	1335	2.76
9.受講者50人未満	607	428	499	492	904	2.71
10.専任教員	1252	1100	1025	986	1954	2.71
11.非常勤教員	275	216	195	167	285	2.93



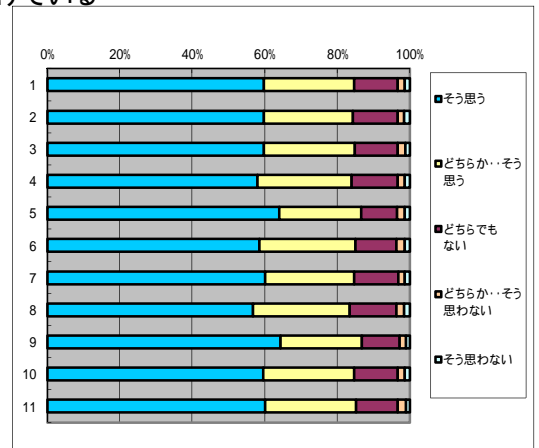
### 3. この授業に熱心に取り組んでいる

回答(評定)	そう思う	どちらか… そう思う	どちらでも ない	どちらか…そ う思わない	そう思わな い	平均値
1.全科目	3624	2182	1304	180	163	4.06
2.必修科目	1288	713	449	68	53	4.09
3.選択科目	2336	1469	855	112	110	4.05
4.講義科目	2362	1600	1016	151	140	3.98
5.演習・実技科目	1262	582	288	29	23	4.26
6.一般科目	1100	658	408	55	52	4.07
7.専門科目	2524	1524	896	125	111	4.06
8.受講者50人以上	1979	1371	894	139	136	3.93
9.受講者50人未満	1645	811	410	41	27	4.27
10.専任教員	3063	1849	1101	158	144	4.06
11.非常勤教員	561	333	203	22	19	4.09



### 4. 私語や遅刻、途中退席など授業を妨げることをないように心掛けている

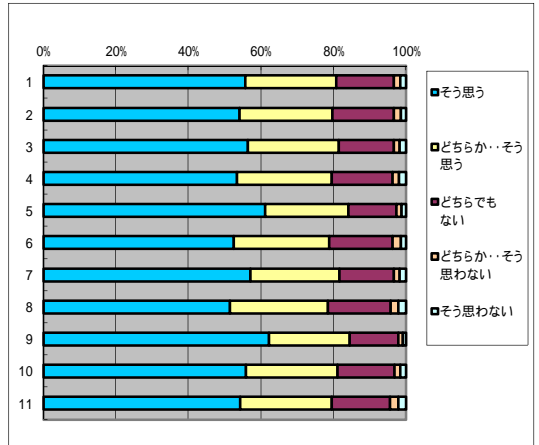
回答(評定)	そう思う	どちらか… そう思う	どちらでも ない	どちらか…そ う思わない	そう思わな い	平均値
1.全科目	4441	1861	888	148	106	4.25
2.必修科目	1533	634	318	44	42	4.27
3.選択科目	2908	1227	570	104	64	4.24
4.講義科目	3047	1368	673	103	74	4.22
5.演習・実技科目	1394	493	215	45	32	4.32
6.一般科目	1330	601	257	50	34	4.26
7.専門科目	3111	1260	631	98	72	4.25
8.受講者50人以上	2559	1202	584	98	72	4.18
9.受講者50人未満	1882	659	304	50	34	4.37
10.専任教員	3758	1577	757	121	94	4.25
11.非常勤教員	683	284	131	27	12	4.26



## B 授業の内容について

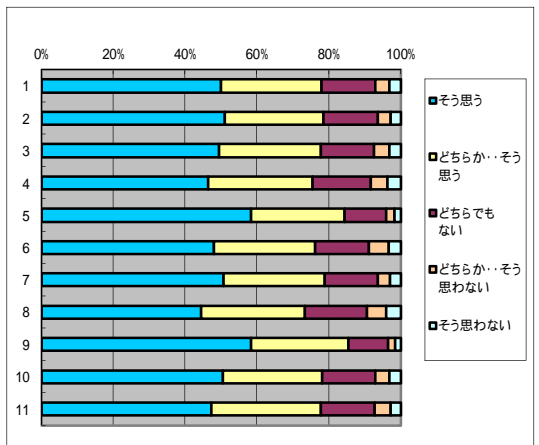
### 5. 授業の内容はシラバスの内容と対応している

回答(評定)	そう思う	どちらか… そう思う	どちらでも ない	どちらか…そ う思わない	そう思わな い	平均値
1.全科目	4144	1871	1176	128	131	4.17
2.必修科目	1390	654	434	50	40	4.16
3.選択科目	2754	1217	742	78	91	4.18
4.講義科目	2812	1372	890	95	103	4.13
5.演習・実技科目	1332	499	286	33	28	4.27
6.一般科目	1191	601	397	49	36	4.14
7.専門科目	2953	1270	779	79	95	4.19
8.受講者50人以上	2325	1218	784	93	101	4.07
9.受講者50人未満	1819	653	392	35	30	4.33
10.専任教員	3527	1584	993	101	106	4.18
11.非常勤教員	617	287	183	27	25	4.14



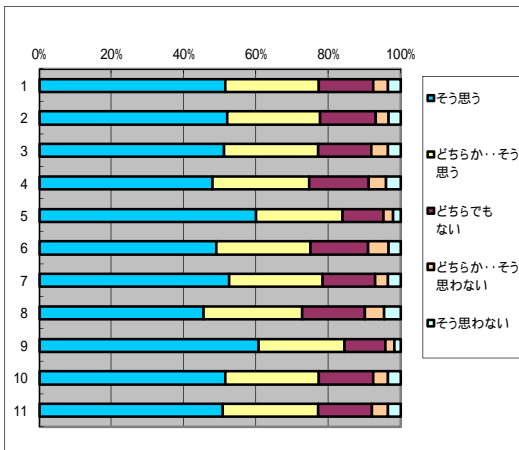
### 6. 授業内容がよく理解できる

回答(評定)	そう思う	どちらか… そう思う	どちらでも ない	どちらか…そ う思わない	そう思わな い	平均値
1.全科目	3720	2094	1108	299	231	4.04
2.必修科目	1313	708	386	94	72	4.09
3.選択科目	2407	1386	722	205	159	4.02
4.講義科目	2448	1526	856	249	193	3.97
5.演習・実技科目	1272	568	252	50	38	4.24
6.一般科目	1093	641	340	125	76	4.01
7.専門科目	2627	1453	768	174	155	4.06
8.受講者50人以上	2011	1301	784	238	186	3.89
9.受講者50人未満	1709	793	324	61	45	4.29
10.専任教員	3182	1747	937	249	198	4.05
11.非常勤教員	538	347	171	50	33	4.02



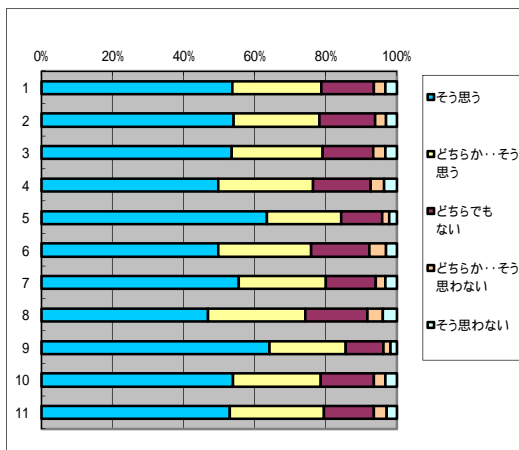
### 7. 授業内容に興味もてる

回答(評定)	そう思う	どちらか... そう思う	どちらでも ない	どちらか...そ う思わない	そう思わな い	平均値
1.全科目	3833	1932	1119	313	254	4.04
2.必修科目	1340	661	397	90	84	4.08
3.選択科目	2493	1271	722	223	170	4.02
4.講義科目	2525	1412	870	255	210	3.97
5.演習・実技科目	1308	520	249	58	44	4.24
6.一般科目	1114	589	362	130	75	4
7.専門科目	2719	1343	757	183	179	4.06
8.受講者50人以上	2051	1236	788	239	205	3.88
9.受講者50人未満	1782	696	331	74	49	4.3
10.専任教員	3256	1631	948	264	217	4.05
11.非常勤教員	577	301	171	49	40	4.03



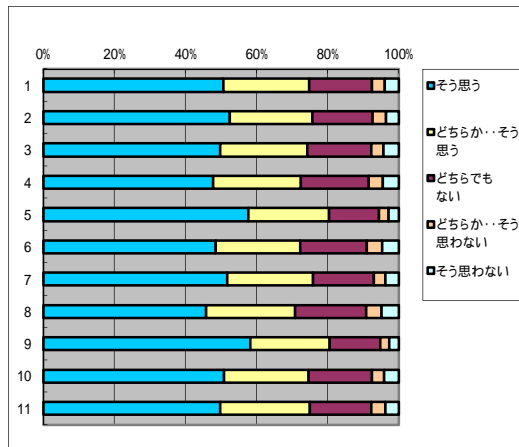
### 8. 自分にとって価値のある授業である

回答(評定)	そう思う	どちらか... そう思う	どちらでも ない	どちらか...そ う思わない	そう思わな い	平均値
1.全科目	4004	1868	1101	248	234	4.1
2.必修科目	1394	618	406	79	77	4.12
3.選択科目	2610	1250	695	169	157	4.08
4.講義科目	2622	1412	852	203	188	4.02
5.演習・実技科目	1382	456	249	45	46	4.28
6.一般科目	1132	596	374	105	70	4.04
7.専門科目	2872	1272	727	143	164	4.12
8.受講者50人以上	2123	1238	792	188	182	3.94
9.受講者50人未満	1881	630	309	60	52	4.34
10.専任教員	3401	1567	940	208	201	4.1
11.非常勤教員	603	301	161	40	33	4.1



### 9. この授業を他の学生に薦めたい

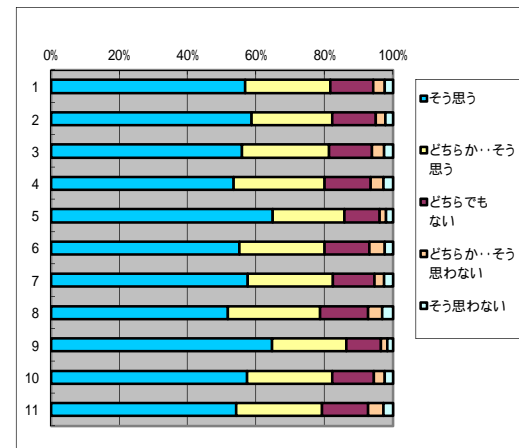
回答(評定)	そう思う	どちらか... そう思う	どちらでも ない	どちらか...そ う思わない	そう思わな い	平均値
1.全科目	3770	1787	1309	268	298	4
2.必修科目	1345	601	431	99	91	4.05
3.選択科目	2425	1186	878	169	207	3.97
4.講義科目	2519	1294	1004	208	236	3.93
5.演習・実技科目	1251	493	305	60	62	4.15
6.一般科目	1101	540	423	98	107	3.95
7.専門科目	2669	1247	886	170	191	4.02
8.受講者50人以上	2067	1132	896	193	221	3.87
9.受講者50人未満	1703	655	413	75	77	4.2
10.専任教員	3204	1501	1114	222	256	4
11.非常勤教員	565	286	195	46	42	3.99



## C 教員の教授方法について

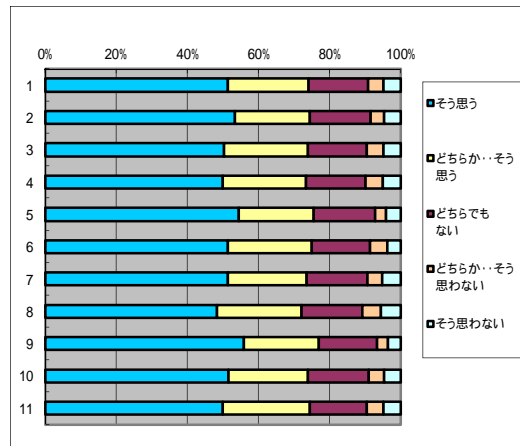
### 10. 話し方、声の大きさ、話すスピードは適切である

回答(評定)	そう思う	どちらか... そう思う	どちらでも ない	どちらか...そ う思わない	そう思わな い	平均値
1.全科目	4227	1854	929	246	192	4.16
2.必修科目	1506	609	323	73	60	4.21
3.選択科目	2721	1245	606	173	132	4.13
4.講義科目	2817	1396	708	202	148	4.1
5.演習・実技科目	1410	458	221	44	44	4.3
6.一般科目	1253	563	299	101	57	4.14
7.専門科目	2974	1291	630	145	135	4.17
8.受講者50人以上	2337	1218	633	189	142	4.04
9.受講者50人未満	1890	636	296	57	50	4.35
10.専任教員	3613	1571	776	195	159	4.17
11.非常勤教員	614	283	153	51	33	4.08



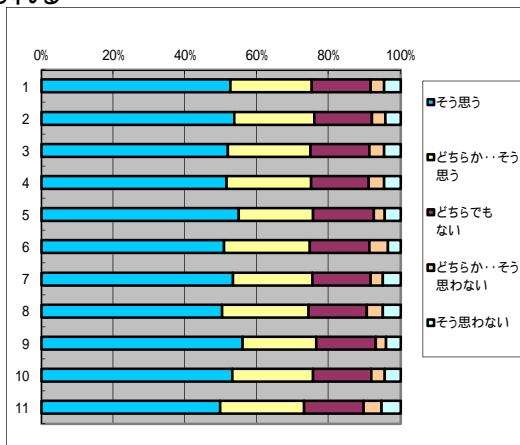
### 11. 板書は分かりやすく、ノートも取りやすい

回答(評定)	そう思う	どちらか… そう思う	どちらでも ない	どちらか…そ う思わない	そう思わな い	平均値
1.全科目	3819	1688	1252	326	351	3.98
2.必修科目	1368	541	439	100	118	4.02
3.選択科目	2451	1147	813	226	233	3.95
4.講義科目	2634	1232	877	259	262	3.95
5.演習・実技科目	1185	456	375	67	89	4.04
6.一般科目	1165	538	373	109	84	4.02
7.専門科目	2654	1150	879	217	267	3.96
8.受講者50人以上	2186	1073	770	238	247	3.89
9.受講者50人未満	1633	615	482	88	104	4.12
10.専任教員	3250	1410	1070	271	297	3.98
11.非常勤教員	569	278	182	55	54	3.97



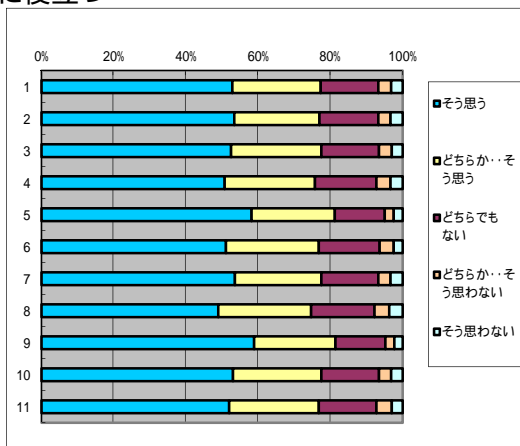
### 12. 視聴覚的方法 (Power PointやVTR) など教授方法に工夫がみられる

回答(評定)	そう思う	どちらか… そう思う	どちらでも ない	どちらか…そ う思わない	そう思わな い	平均値
1.全科目	3908	1684	1214	289	335	4.01
2.必修科目	1378	571	415	93	109	4.05
3.選択科目	2530	1113	799	196	226	3.98
4.講義科目	2716	1234	848	221	241	3.99
5.演習・実技科目	1192	450	366	68	94	4.04
6.一般科目	1154	542	374	117	81	4.01
7.専門科目	2754	1142	840	172	254	4
8.受講者50人以上	2272	1083	731	205	219	3.94
9.受講者50人未満	1636	601	483	84	116	4.11
10.専任教員	3346	1421	1026	232	276	4.02
11.非常勤教員	562	263	188	57	59	3.91



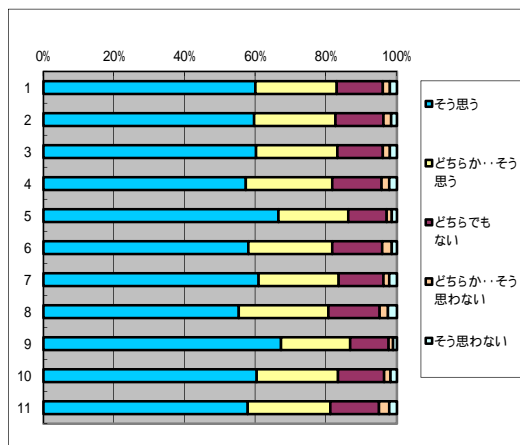
### 13. テキストや補助教材 (配布資料) の活用の仕方は適切で、理解に役立つ

回答(評定)	そう思う	どちらか… そう思う	どちらでも ない	どちらか…そ う思わない	そう思わな い	平均値
1.全科目	3931	1818	1193	262	226	4.06
2.必修科目	1369	605	415	86	85	4.07
3.選択科目	2562	1213	778	176	141	4.06
4.講義科目	2669	1320	893	208	174	4.02
5.演習・実技科目	1262	498	300	54	52	4.16
6.一般科目	1155	583	381	86	56	4.06
7.専門科目	2776	1235	812	176	170	4.06
8.受講者50人以上	2210	1161	788	191	161	3.96
9.受講者50人未満	1721	657	405	71	65	4.22
10.専任教員	3338	1536	1011	213	193	4.06
11.非常勤教員	593	282	182	49	33	4.06



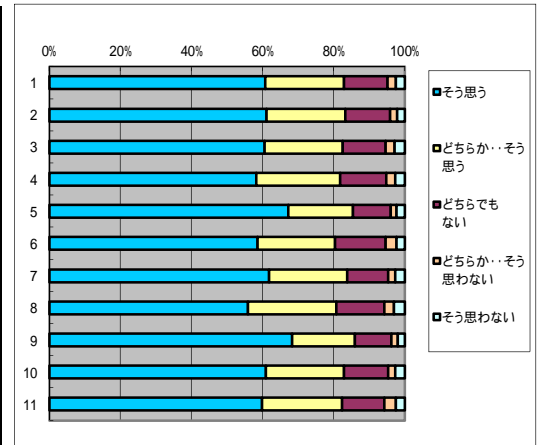
### 14. 授業に熱心である

回答(評定)	そう思う	どちらか… そう思う	どちらでも ない	どちらか…そ う思わない	そう思わな い	平均値
1.全科目	4466	1706	976	146	143	4.22
2.必修科目	1531	590	347	56	43	4.24
3.選択科目	2935	1116	629	90	100	4.22
4.講義科目	3018	1278	739	114	112	4.18
5.演習・実技科目	1448	428	237	32	31	4.34
6.一般科目	1318	536	323	63	31	4.22
7.専門科目	3148	1170	653	83	112	4.23
8.受講者50人以上	2495	1138	657	109	110	4.11
9.受講者50人未満	1971	568	319	37	33	4.4
10.専任教員	3810	1443	819	114	118	4.24
11.非常勤教員	656	263	157	32	25	4.16



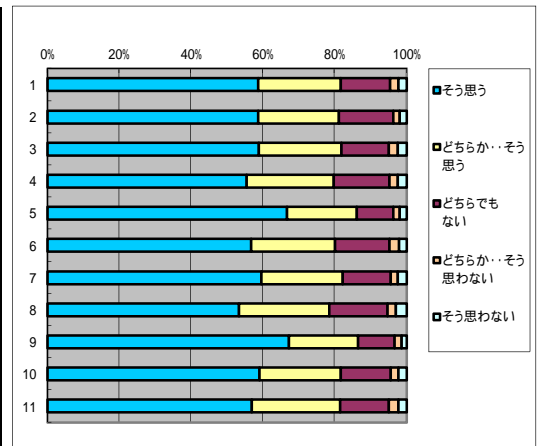
### 15. 学生に平等に接している

回答(評定)	そう思う	どちらか… そう思う	どちらでも ない	どちらか…そ う思わない	そう思わな い	平均値
1.全科目	4520	1638	912	172	191	4.21
2.必修科目	1567	566	327	47	56	4.25
3.選択科目	2953	1072	585	125	135	4.19
4.講義科目	3061	1244	681	137	140	4.17
5.演習・実技科目	1459	394	231	35	51	4.31
6.一般科目	1329	496	320	69	54	4.19
7.専門科目	3191	1142	592	103	137	4.22
8.受講者50人以上	2524	1119	610	120	136	4.11
9.受講者50人未満	1996	519	302	52	55	4.38
10.専任教員	3839	1383	778	134	163	4.22
11.非常勤教員	681	255	134	38	28	4.2



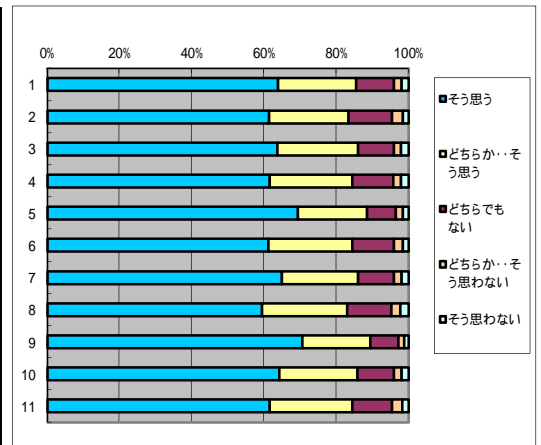
### 16. 学生の質問や疑問に適切に答えている

回答(評定)	そう思う	どちらか… そう思う	どちらでも ない	どちらか…そ う思わない	そう思わな い	平均値
1.全科目	4368	1697	1030	163	171	4.19
2.必修科目	1505	575	385	46	49	4.2
3.選択科目	2863	1122	645	117	122	4.18
4.講義科目	2920	1274	811	123	131	4.13
5.演習・実技科目	1448	423	219	40	40	4.32
6.一般科目	1287	529	341	64	45	4.17
7.専門科目	3081	1168	689	99	126	4.19
8.受講者50人以上	2401	1133	730	109	130	4.06
9.受講者50人未満	1967	564	300	54	41	4.38
10.専任教員	3723	1418	877	133	145	4.19
11.非常勤教員	645	279	153	30	26	4.16



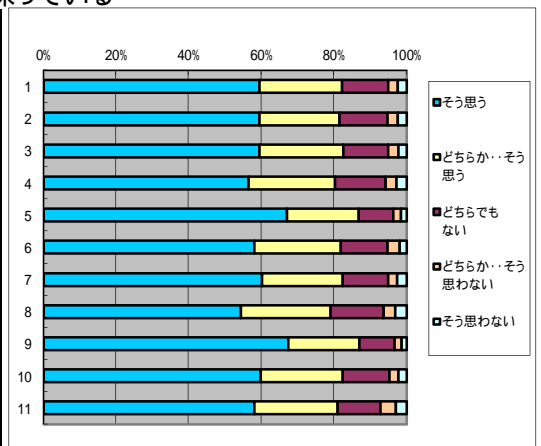
### 17. 授業の開始、終了時間は守られている

回答(評定)	そう思う	どちらか… そう思う	どちらでも ない	どちらか…そ う思わない	そう思わな い	平均値
1.全科目	4751	1613	772	161	136	4.28
2.必修科目	1467	525	288	68	38	4.3
3.選択科目	3104	1088	484	93	98	4.28
4.講義科目	3241	1196	598	118	104	4.27
5.演習・実技科目	1510	417	174	43	32	4.38
6.一般科目	1387	522	264	53	36	4.26
7.専門科目	3364	1091	508	108	100	4.3
8.受講者50人以上	2683	1062	546	115	100	4.18
9.受講者50人未満	2068	551	226	46	36	4.45
10.専任教員	4054	1356	647	130	116	4.29
11.非常勤教員	697	257	125	31	20	4.23



### 18. 私語や途中退席がないなど、授業するのにふさわしい環境を保っている

回答(評定)	そう思う	どちらか… そう思う	どちらでも ない	どちらか…そ う思わない	そう思わな い	平均値
1.全科目	4426	1686	943	204	174	4.19
2.必修科目	1525	568	339	70	62	4.2
3.選択科目	2901	1118	604	134	112	4.19
4.講義科目	2970	1255	737	160	140	4.14
5.演習・実技科目	1456	431	206	44	34	4.33
6.一般科目	1315	540	295	75	42	4.2
7.専門科目	3111	1146	648	129	132	4.19
8.受講者50人以上	2453	1112	662	145	137	4.07
9.受講者50人未満	1973	574	281	59	37	4.39
10.専任教員	3766	1427	809	156	140	4.2
11.非常勤教員	660	259	134	48	34	4.14



### 19. この授業は、総合的にみて良かったと思う

回答(評定)	そう思う	どちらか… そう思う	どちらでも ない	どちらか…そ う思わない	そう思わな い	平均値
1.全科目	4308	1733	966	193	203	4.15
2.必修科目	1533	563	322	70	66	4.19
3.選択科目	2775	1170	644	123	137	4.13
4.講義科目	2847	1311	760	158	165	4.08
5.演習・実技科目	1461	422	206	35	38	4.32
6.一般科目	1298	515	314	80	54	4.15
7.専門科目	3010	1218	652	113	149	4.15
8.受講者50人以上	2334	1155	685	152	158	4
9.受講者50人未満	1974	578	281	41	45	4.39
10.専任教員	3677	1453	821	153	170	4.16
11.非常勤教員	631	280	145	40	33	4.1

