

平成29年度 後期 授業アンケート 集計結果

【アンケート回収科目数】

当該期 開講科目数	アンケート 実施科目 数	アンケート 回収科目数	アンケート 回収率
345	331	306	92.4%

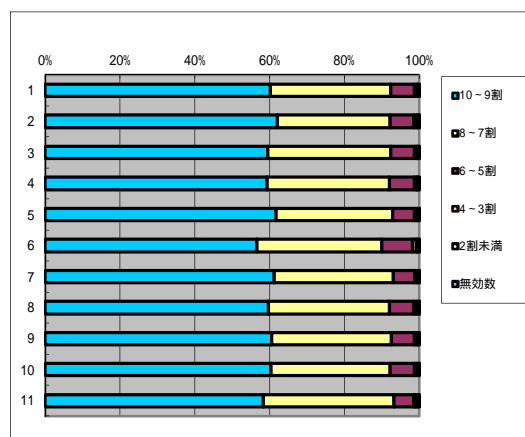
【アンケート回答数】

	科目数	実施対象者 数延べ人数	回答数
全科目	306	9675	5928
必修科目	94	2791	1624
選択科目	212	6884	4304
講義科目	122	6505	3762
演習・実技科目	184	3170	2166
一般科目	62	2355	1359
専門科目	244	7320	4569
受講者50人以上	65	5147	2805
受講者50人未満	241	4528	3123
専任教員	271	8443	5212
非常勤教員	35	1232	716

A あなた自身の授業態度について

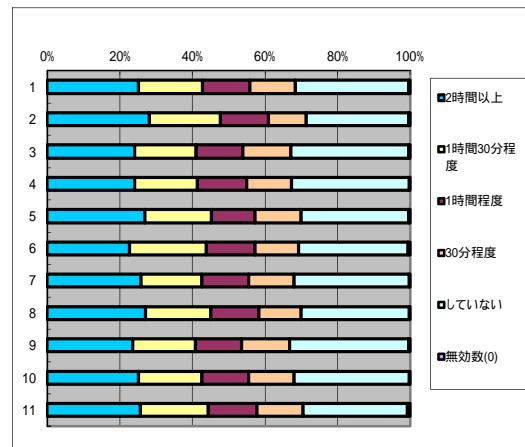
1. この授業にどのくらいの割合で出席していますか

回答(評定)	10～9割	8～7割	6～5割	4～3割	2割未満	無効数	平均値
1.全科目	3564	1908	377	41	26	12	4.62
2.必修科目	1007	491	102	14	7	3	4.54
3.選択科目	2557	1417	275	27	19	9	4.51
4.講義科目	2228	1232	253	23	18	8	4.5
5.演習・実技科目	1336	676	124	18	8	4	4.54
6.一般科目	769	453	113	14	6	4	4.46
7.専門科目	2795	1455	264	27	20	8	4.53
8.受講者50人以上	1674	906	185	20	17	3	4.51
9.受講者50人未満	1890	1002	192	21	9	9	4.52
10.専任教員	3147	1658	338	38	22	9	4.52
11.非常勤教員	417	250	39	3	4	3	4.49



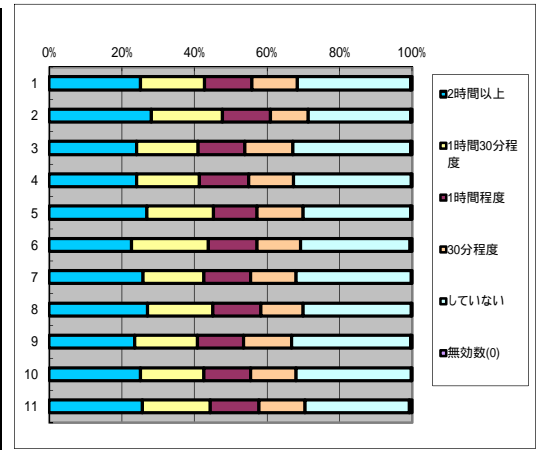
2. 毎回平均してどの位この授業の予習復習を行いましたか

回答(評定)	2時間以上	1時間30分程度	1時間程度	30分程度	していない	無効数(0)	平均値
1.全科目	1491	1047	770	740	1860	20	3.17
2.必修科目	457	319	213	171	458	6	3.29
3.選択科目	1034	728	557	569	1402	14	3.12
4.講義科目	908	651	511	463	1219	10	3.12
5.演習・実技科目	583	396	259	277	641	10	3.24
6.一般科目	307	288	182	164	410	8	3.16
7.専門科目	1184	759	588	576	1450	12	3.17
8.受講者50人以上	757	506	371	327	839	5	3.23
9.受講者50人未満	734	541	399	413	1021	15	3.11
10.専任教員	1307	913	674	650	1654	14	3.16
11.非常勤教員	184	134	96	90	206	6	3.23



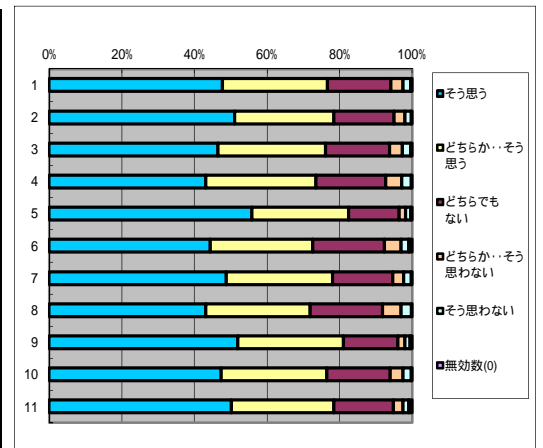
3. この授業に熱心に取り組んでいる

回答(評定)	そう思う	どちらか… そう思う	どちらでも ない	どちらか…そ う思わない	そう思わな い	無効数(0)	平均値
1.全科目	1491	1047	770	740	1860	20	3.17
2.必修科目	457	319	213	171	458	6	3.29
3.選択科目	1034	728	557	569	1402	14	3.12
4.講義科目	908	651	511	463	1219	10	3.12
5.演習・実技科目	583	396	259	277	641	10	3.24
6.一般科目	307	288	182	164	410	8	3.16
7.専門科目	1184	759	588	576	1450	12	3.17
8.受講者50人以上	757	506	371	327	839	5	3.23
9.受講者50人未満	734	541	399	413	1021	15	3.11
10.専任教員	1307	913	674	650	1654	14	3.16
11.非常勤教員	184	134	96	90	206	6	3.23



4. 私語や遅刻、途中退席など授業を妨げることをないように心掛けている

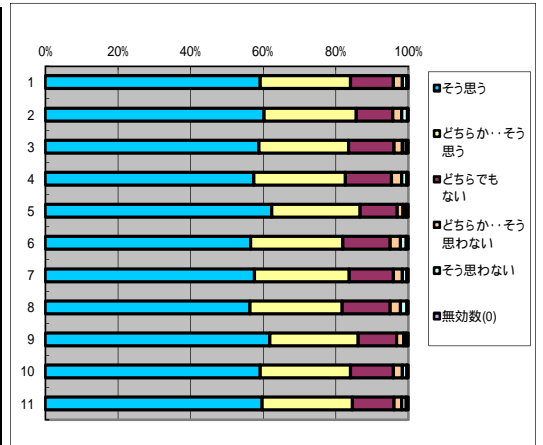
回答(評定)	そう思う	どちらか… そう思う	どちらでも ない	どちらか…そ う思わない	そう思わな い	無効数(0)	平均値
1.全科目	2831	1718	1029	200	129	21	4.22
2.必修科目	830	443	270	48	28	5	4.28
3.選択科目	2001	1275	759	152	101	16	4.2
4.講義科目	1620	1142	727	162	100	11	4.15
5.演習・実技科目	1211	576	302	38	29	10	4.36
6.一般科目	602	384	270	62	29	12	4.14
7.専門科目	2229	1334	759	138	100	9	4.25
8.受講者50人以上	1208	809	559	141	84	4	4.14
9.受講者50人未満	1623	909	470	59	45	17	4.3
10.専任教員	2472	1516	911	181	118	14	4.22
11.非常勤教員	359	202	118	19	11	7	4.25



B 授業の内容について

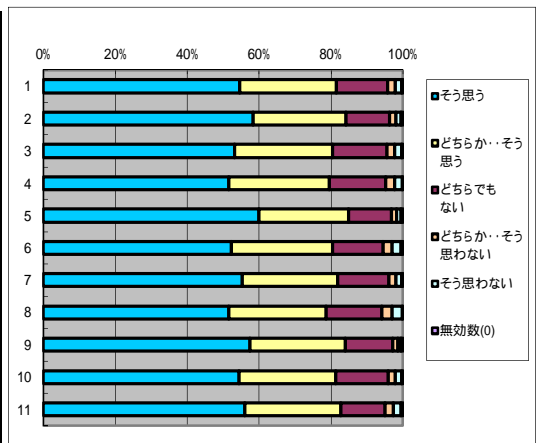
5. 授業の内容はシラabusの内容と対応している

回答(評定)	そう思う	どちらか… そう思う	どちらでも ない	どちらか…そ う思わない	そう思わな い	無効数(0)	平均値
1.全科目	3512	1472	701	139	77	27	4.42
2.必修科目	979	411	165	39	26	4	4.44
3.選択科目	2533	1061	536	100	51	23	4.41
4.講義科目	2162	945	477	106	58	14	4.39
5.演習・実技科目	1350	527	224	33	19	13	4.47
6.一般科目	767	347	177	39	20	9	4.36
7.専門科目	2475	1125	524	100	57	18	4.43
8.受講者50人以上	1582	709	372	78	54	10	4.36
9.受講者50人未満	1930	763	329	61	23	17	4.47
10.専任教員	3085	1294	618	124	68	23	4.42
11.非常勤教員	427	178	83	15	9	4	4.42



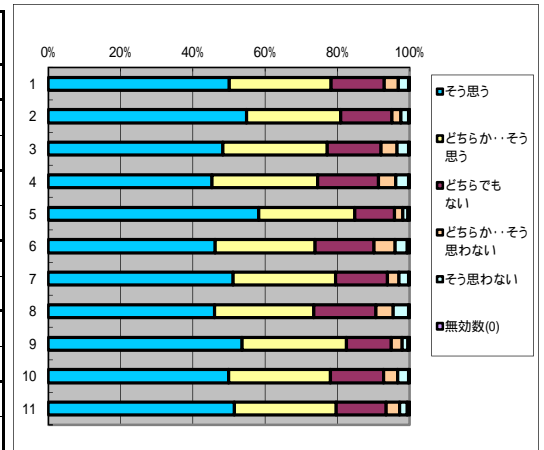
6. 授業内容がよく理解できる

回答(評定)	そう思う	どちらか… そう思う	どちらでも ない	どちらか…そ う思わない	そう思わな い	無効数(0)	平均値
1.全科目	3238	1592	848	124	107	19	4.34
2.必修科目	948	420	195	31	23	7	4.4
3.選択科目	2290	1172	653	93	84	12	4.31
4.講義科目	1940	1052	590	92	81	7	4.29
5.演習・実技科目	1298	540	258	32	26	12	4.42
6.一般科目	711	383	190	34	34	7	4.29
7.専門科目	2527	1209	658	90	73	12	4.35
8.受講者50人以上	1446	762	433	82	78	4	4.27
9.受講者50人未満	1792	830	415	42	29	15	4.39
10.専任教員	2837	1400	761	107	92	15	4.33
11.非常勤教員	401	192	87	17	15	4	4.35



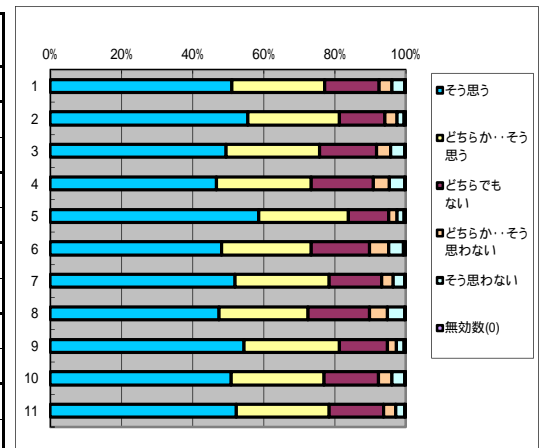
7. 授業内容に興味もてる

回答(評定)	そう思う	どちらか… そう思う	どちらでも ない	どちらか… そう思わない	そう思わな い	無効数(0)	平均値
1.全科目	2966	1671	874	229	167	21	4.25
2.必修科目	891	424	229	42	32	6	4.33
3.選択科目	2075	1247	645	187	135	15	4.22
4.講義科目	1705	1096	635	180	134	12	4.16
5.演習・実技科目	1261	575	239	49	33	9	4.41
6.一般科目	628	376	221	79	46	9	4.17
7.専門科目	2338	1295	653	150	121	12	4.28
8.受講者50人以上	1289	773	482	135	118	8	4.15
9.受講者50人未満	1677	898	392	94	49	13	4.35
10.専任教員	2598	1469	774	203	151	17	4.25
11.非常勤教員	368	202	100	26	16	4	4.28



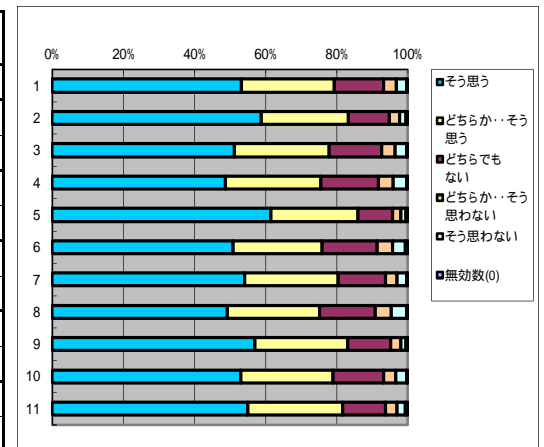
8. 自分にとって価値のある授業である

回答(評定)	そう思う	どちらか… そう思う	どちらでも ない	どちらか… そう思わない	そう思わな い	無効数(0)	平均値
1.全科目	3026	1550	901	221	206	24	4.24
2.必修科目	902	418	209	53	34	8	4.34
3.選択科目	2124	1132	692	168	172	16	4.2
4.講義科目	1756	1003	656	173	160	14	4.15
5.演習・実技科目	1270	547	245	48	46	10	4.39
6.一般科目	654	343	222	74	56	10	4.16
7.専門科目	2372	1207	679	147	150	14	4.26
8.受講者50人以上	1328	707	482	141	138	9	4.14
9.受講者50人未満	1698	843	419	80	68	15	4.33
10.専任教員	2651	1364	791	197	188	21	4.23
11.非常勤教員	375	186	110	24	18	3	4.28



9. この授業を他の学生に薦めたい

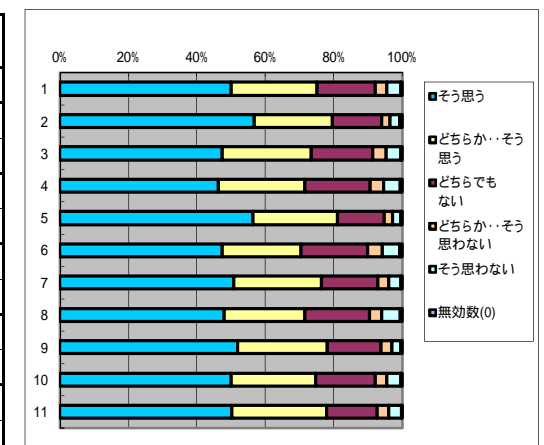
回答(評定)	そう思う	どちらか… そう思う	どちらでも ない	どちらか… そう思わない	そう思わな い	無効数(0)	平均値
1.全科目	3159	1546	820	208	171	24	4.29
2.必修科目	954	399	188	45	31	7	4.4
3.選択科目	2205	1147	632	163	140	17	4.25
4.講義科目	1829	1014	608	157	139	15	4.2
5.演習・実技科目	1330	532	212	51	32	9	4.46
6.一般科目	691	341	210	60	47	10	4.22
7.専門科目	2468	1205	610	148	124	14	4.31
8.受講者50人以上	1379	728	443	123	122	10	4.19
9.受講者50人未満	1780	818	377	85	49	14	4.38
10.専任教員	2765	1355	734	184	155	19	4.29
11.非常勤教員	394	191	86	24	16	5	4.34



C 教員の教授方法について

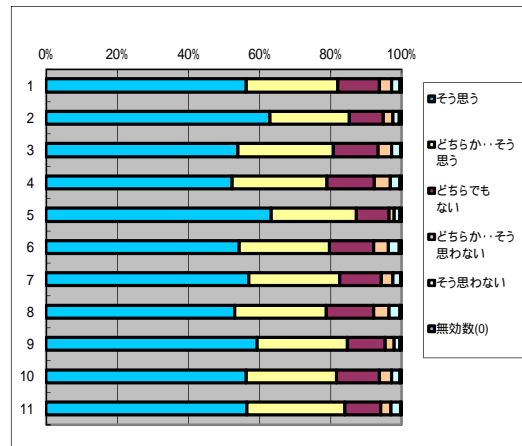
10. 話し方、声の大きさ、話すスピードは適切である

回答(評定)	そう思う	どちらか… そう思う	どちらでも ない	どちらか… そう思わない	そう思わな い	無効数(0)	平均値
1.全科目	2964	1483	1015	202	235	29	4.19
2.必修科目	923	369	235	38	47	12	4.31
3.選択科目	2041	1114	780	164	188	17	4.15
4.講義科目	1744	946	719	149	183	21	4.1
5.演習・実技科目	1220	537	296	53	52	8	4.34
6.一般科目	644	312	265	58	69	11	4.09
7.専門科目	2320	1171	750	144	166	18	4.22
8.受講者50人以上	1346	662	526	102	154	15	4.11
9.受講者50人未満	1618	821	489	100	81	14	4.27
10.専任教員	2604	1285	909	178	209	27	4.18
11.非常勤教員	360	198	106	24	26	2	4.23



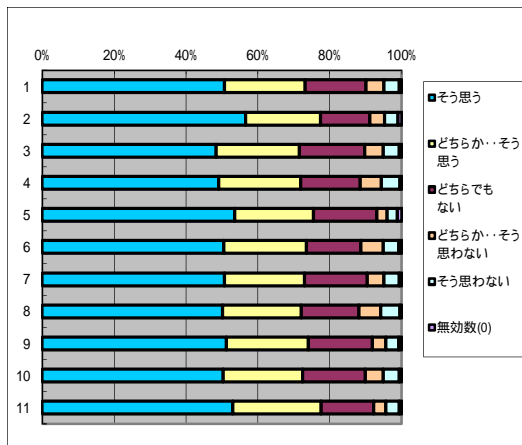
11. 板書は分かりやすく、ノートも取りやすい

回答(評定)	そう思う	どちらか… そう思う	どちらでも ない	どちらか…そ う思わない	そう思わな い	無効数(0)	平均値
1.全科目	3341	1517	702	203	138	27	4.36
2.必修科目	1023	362	154	44	29	12	4.45
3.選択科目	2318	1155	548	159	109	15	4.32
4.講義科目	1970	998	504	169	105	16	4.29
5.演習・実技科目	1371	519	198	34	33	11	4.48
6.一般科目	738	344	171	56	40	10	4.3
7.専門科目	2603	1173	531	147	98	17	4.37
8.受講者50人以上	1487	722	373	122	88	13	4.28
9.受講者50人未満	1854	795	329	81	50	14	4.42
10.専任教員	2937	1320	629	182	119	25	4.36
11.非常勤教員	404	197	73	21	19	2	4.37



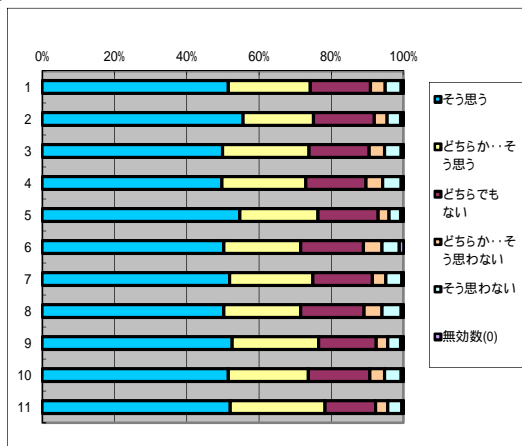
12. 視聴覚的方法(Power PointやVTR)など教授方法に工夫がみられる

回答(評定)	そう思う	どちらか… そう思う	どちらでも ない	どちらか…そ う思わない	そう思わな い	無効数(0)	平均値
1.全科目	3002	1333	1007	289	255	42	4.18
2.必修科目	918	338	225	67	60	16	4.28
3.選択科目	2084	995	782	222	195	26	4.14
4.講義科目	1844	858	625	225	192	18	4.15
5.演習・実技科目	1158	475	382	64	63	24	4.23
6.一般科目	686	312	208	83	58	12	4.19
7.専門科目	2316	1021	799	206	197	30	4.18
8.受講者50人以上	1405	619	449	171	146	15	4.16
9.受講者50人未満	1597	714	558	118	109	27	4.19
10.専任教員	2623	1156	903	264	228	38	4.17
11.非常勤教員	379	177	104	25	27	4	4.25



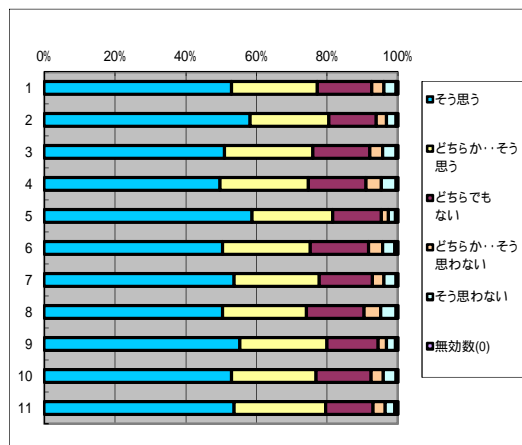
13. テキストや補助教材(配布資料)の活用の仕方は適切で、理解に役立つ

回答(評定)	そう思う	どちらか… そう思う	どちらでも ない	どちらか…そ う思わない	そう思わな い	無効数(0)	平均値
1.全科目	3053	1345	989	241	260	40	4.19
2.必修科目	902	316	275	58	60	13	4.24
3.選択科目	2151	1029	714	183	200	27	4.17
4.講義科目	1868	876	628	176	190	24	4.15
5.演習・実技科目	1185	469	361	65	70	16	4.25
6.一般科目	684	289	236	69	65	16	4.14
7.専門科目	2369	1056	753	172	195	24	4.2
8.受講者50人以上	1412	597	489	140	150	17	4.14
9.受講者50人未満	1641	748	500	101	110	23	4.23
10.専任教員	2681	1156	889	217	232	37	4.18
11.非常勤教員	372	189	100	24	28	3	4.25



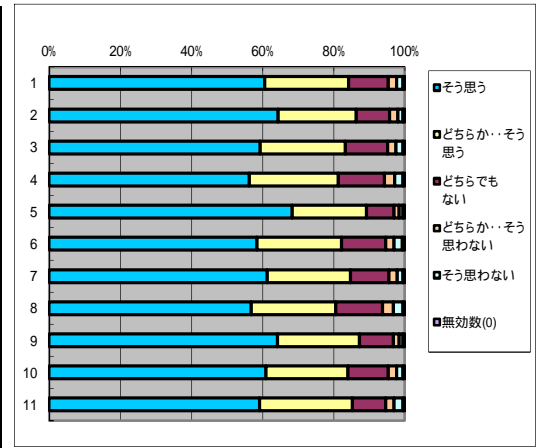
14. 授業に熱心である

回答(評定)	そう思う	どちらか… そう思う	どちらでも ない	どちらか…そ う思わない	そう思わな い	無効数(0)	平均値
1.全科目	3139	1434	913	203	203	36	4.25
2.必修科目	944	362	218	46	44	10	4.34
3.選択科目	2195	1072	695	157	159	26	4.21
4.講義科目	1867	941	613	162	157	22	4.18
5.演習・実技科目	1272	493	300	41	46	14	4.36
6.一般科目	685	337	225	52	48	12	4.2
7.専門科目	2454	1097	688	151	155	24	4.26
8.受講者50人以上	1415	663	460	128	126	13	4.19
9.受講者50人未満	1724	771	453	75	77	23	4.3
10.専任教員	2755	1248	818	178	184	29	4.24
11.非常勤教員	384	186	95	25	19	7	4.28



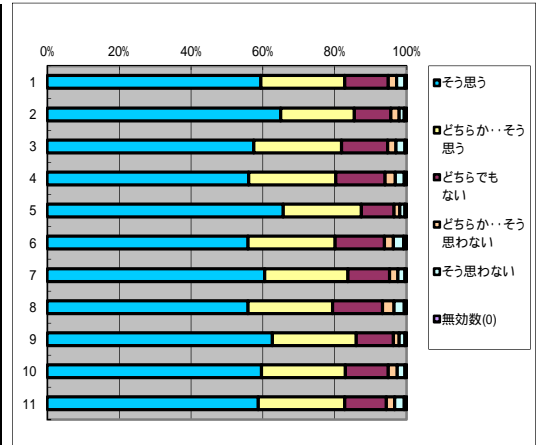
15. 学生に平等に接している

回答(評定)	そう思う	どちらか… そう思う	どちらでも ない	どちらか…そ う思わない	そう思わな い	無効数(0)	平均値
1.全科目	3595	1394	662	136	111	30	4.42
2.必修科目	1045	358	151	39	22	9	4.49
3.選択科目	2550	1036	511	97	89	21	4.39
4.講義科目	2114	943	493	105	88	19	4.34
5.演習・実技科目	1481	451	169	31	23	11	4.55
6.一般科目	795	323	169	32	30	10	4.36
7.専門科目	2800	1071	493	104	81	20	4.43
8.受講者50人以上	1591	671	365	89	77	12	4.34
9.受講者50人未満	2004	723	297	47	34	18	4.49
10.専任教員	3172	1206	595	119	93	27	4.42
11.非常勤教員	423	188	67	17	18	3	4.41



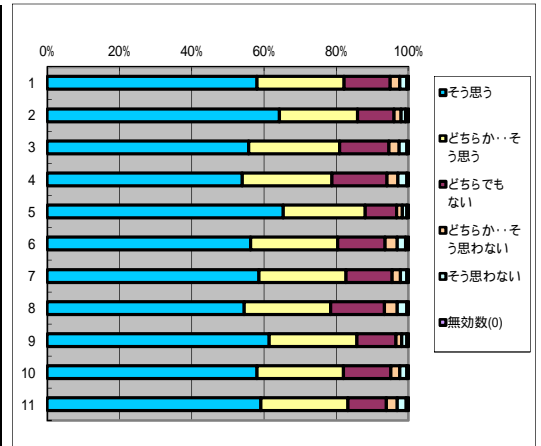
16. 学生の質問や疑問に適切に答えている

回答(評定)	そう思う	どちらか… そう思う	どちらでも ない	どちらか…そ う思わない	そう思わな い	無効数(0)	平均値
1.全科目	3527	1385	713	142	129	32	4.39
2.必修科目	1055	334	163	39	22	11	4.48
3.選択科目	2472	1051	550	103	107	21	4.35
4.講義科目	2105	915	516	107	96	23	4.32
5.演習・実技科目	1422	470	197	35	33	9	4.5
6.一般科目	760	329	187	33	40	10	4.3
7.専門科目	2767	1056	526	109	89	22	4.41
8.受講者50人以上	1569	659	387	94	80	16	4.31
9.受講者50人未満	1958	726	326	48	49	16	4.46
10.専任教員	3107	1212	631	125	109	28	4.39
11.非常勤教員	420	173	82	17	20	4	4.37



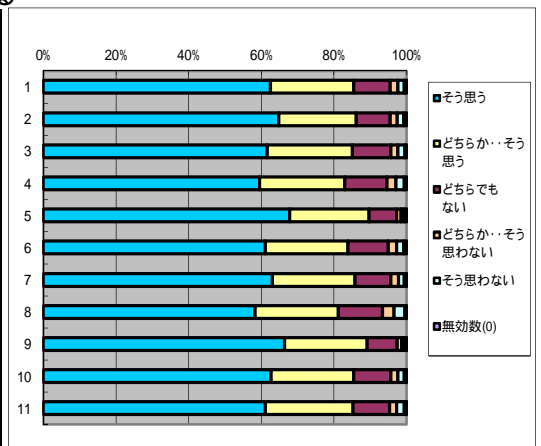
17. 授業の開始、終了時間は守られている

回答(評定)	そう思う	どちらか… そう思う	どちらでも ない	どちらか…そ う思わない	そう思わな い	無効数(0)	平均値
1.全科目	3445	1429	758	151	116	29	4.38
2.必修科目	1045	349	164	33	21	12	4.47
3.選択科目	2400	1080	594	118	95	17	4.34
4.講義科目	2031	936	570	117	89	19	4.3
5.演習・実技科目	1414	493	188	34	27	10	4.51
6.一般科目	765	328	178	46	32	10	4.33
7.専門科目	2680	1101	580	105	84	19	4.39
8.受講者50人以上	1528	671	419	99	75	13	4.3
9.受講者50人未満	1917	758	339	52	41	16	4.45
10.専任教員	3022	1256	682	129	98	25	4.37
11.非常勤教員	423	173	76	22	18	4	4.39



18. 私語や途中退席がないなど、授業するのにふさわしい環境を保っている

回答(評定)	そう思う	どちらか… そう思う	どちらでも ない	どちらか…そ う思わない	そう思わな い	無効数(0)	平均値
1.全科目	3706	1356	602	121	106	37	4.45
2.必修科目	1052	347	151	32	28	14	4.47
3.選択科目	2654	1009	451	89	78	23	4.44
4.講義科目	2236	883	439	94	88	22	4.38
5.演習・実技科目	1470	473	163	27	18	15	4.55
6.一般科目	830	309	152	30	27	11	4.41
7.専門科目	2876	1047	450	91	79	26	4.46
8.受講者50人以上	1632	648	341	85	84	15	4.35
9.受講者50人未満	2074	708	261	36	22	22	4.53
10.専任教員	3268	1183	531	107	90	33	4.45
11.非常勤教員	438	173	71	14	16	4	4.42



19. この授業は、総合的にみて良かったと思う

回答(評定)	そう思う	どちらか… そう思う	どちらでも ない	どちらか…そ う思わない	そう思わな い	無効数(0)	平均値
1.全科目	3464	1420	732	162	118	32	4.38
2.必修科目	1007	358	183	39	27	10	4.43
3.選択科目	3457	1062	549	123	91	22	4.36
4.講義科目	2035	924	547	135	100	21	4.29
5.演習・実技科目	1429	496	185	27	18	11	4.53
6.一般科目	771	332	183	43	20	10	4.36
7.専門科目	2693	1088	549	119	98	22	4.39
8.受講者50人以上	1499	663	425	113	93	12	4.27
9.受講者50人未満	1965	757	307	49	25	20	4.48
10.専任教員	3036	1254	640	149	105	28	4.38
11.非常勤教員	428	166	92	13	13	4	4.39

