

平成28年度 後期 授業アンケート 集計結果

【アンケート回収科目数】

当該期 開講科目数	アンケート 実施科目 数	アンケート 回収科目数	アンケート 回収率
347	258	251	97.3%

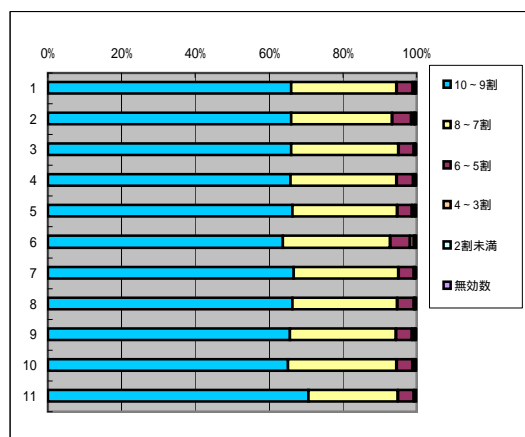
【アンケート回答数】

	科目数	実施対象者 数延べ人数	回答数
全科目	251	9646	5873
必修科目	49	2750	1640
選択科目	202	6896	4233
講義科目	121	6592	3843
演習・実技科目	130	3054	2030
一般科目	69	2377	1388
専門科目	182	7269	4485
受講者50人以上	67	5500	3115
受講者50人未満	184	4146	2758
専任教員	217	8319	5029
非常勤教員	34	1327	844

A あなた自身の授業態度について

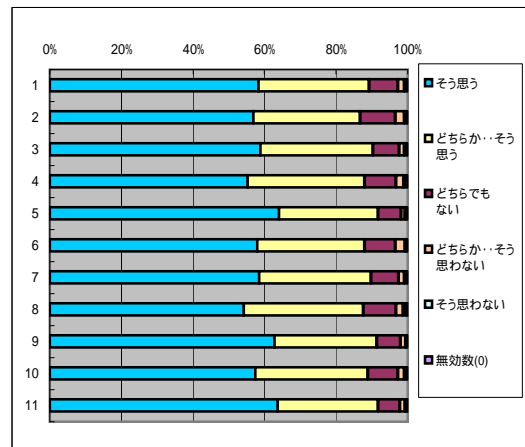
1. この授業にどのくらいの割合で出席していますか

回答(評定)	10～9割	8～7割	6～5割	4～3割	2割未満	無効数	平均値
1.全科目	3874	1683	259	29	12	16	4.59
2.必修科目	1082	449	85	13	6	5	4.57
3.選択科目	2792	1234	174	16	6	11	4.6
4.講義科目	2526	1108	175	17	8	9	4.59
5.演習・実技科目	1348	575	84	12	4	7	4.59
6.一般科目	884	404	77	13	5	5	4.54
7.専門科目	2990	1279	182	16	7	11	4.6
8.受講者50人以上	2064	889	139	10	4	9	4.6
9.受講者50人未満	1810	794	120	19	8	7	4.58
10.専任教員	3277	1478	223	28	11	12	4.58
11.非常勤教員	597	205	36	1	1	4	4.64



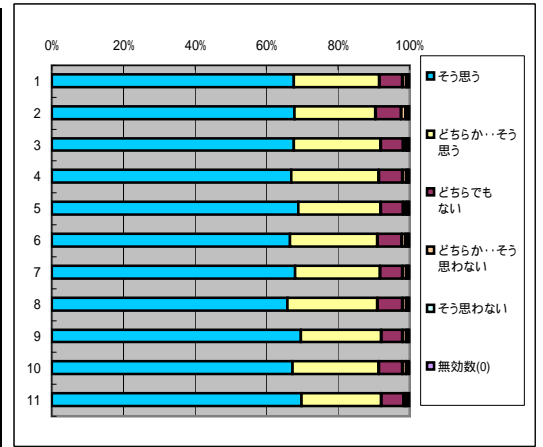
2. この授業に熱心に取り組んでいる

回答(評定)	そう思う	どちらか… そう思う	どちらでも ない	どちらか…そ う思わない	そう思わな い	無効数(0)	平均値
1.全科目	3425	1822	469	102	42	13	4.44
2.必修科目	934	489	160	41	14	2	4.39
3.選択科目	2491	1333	309	61	28	11	4.46
4.講義科目	2126	1257	338	80	33	9	4.39
5.演習・実技科目	1299	565	131	22	9	4	4.53
6.一般科目	805	416	120	36	8	3	4.41
7.専門科目	2620	1406	349	66	34	10	4.45
8.受講者50人以上	1691	1037	284	65	29	9	4.37
9.受講者50人未満	1734	785	185	37	13	4	4.52
10.専任教員	2888	1584	418	90	39	10	4.42
11.非常勤教員	537	238	51	12	3	3	4.52



3. 私語や遅刻、途中退席など授業を妨げることのないように心掛けている

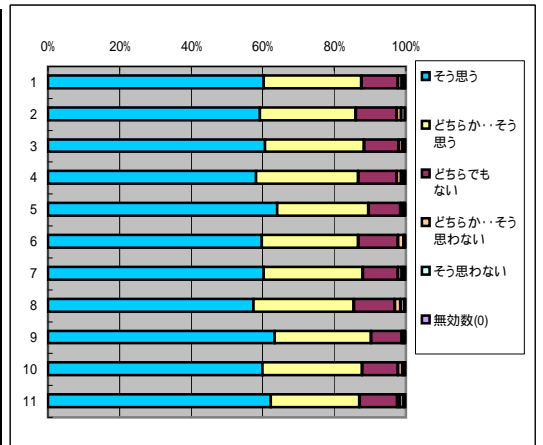
回答(評定)	そう思う	どちらか… そう思う	どちらでも ない	どちらか…そ う思わない	そう思わな い	無効数(0)	平均値
1.全科目	3972	1406	380	61	36	18	4.56
2.必修科目	1111	373	117	20	14	5	4.54
3.選択科目	2861	1033	263	41	22	13	4.57
4.講義科目	2574	936	255	42	24	12	4.55
5.演習・実技科目	1398	470	125	19	12	6	4.58
6.一般科目	924	339	95	15	10	5	4.54
7.専門科目	3048	1067	285	46	26	13	4.57
8.受講者50人以上	2052	784	216	33	21	9	4.54
9.受講者50人未満	1920	622	164	28	15	9	4.59
10.専任教員	3383	1217	328	56	32	13	4.56
11.非常勤教員	589	189	52	5	4	5	4.59



B 授業の内容について

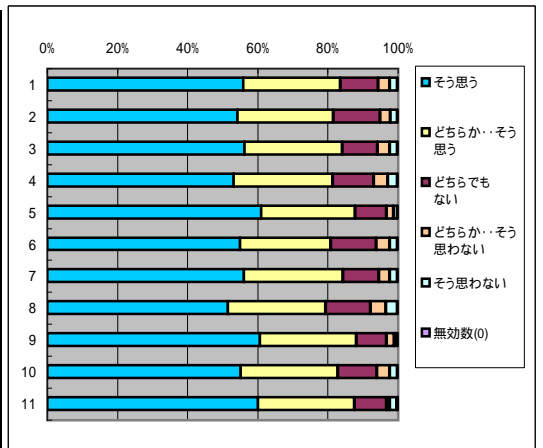
4. 授業の内容はシラバスの内容と対応している

回答(評定)	そう思う	どちらか… そう思う	どちらでも ない	どちらか…そ う思わない	そう思わな い	無効数(0)	平均値
1.全科目	3536	1615	597	66	39	20	4.44
2.必修科目	971	440	187	22	16	4	4.41
3.選択科目	2565	1175	410	44	23	16	4.46
4.講義科目	2237	1094	416	48	33	15	4.41
5.演習・実技科目	1299	521	181	18	6	5	4.51
6.一般科目	830	374	155	22	4	3	4.44
7.専門科目	2706	1241	442	44	35	17	4.45
8.受講者50人以上	1787	874	361	49	31	13	4.38
9.受講者50人未満	1749	741	236	17	8	7	4.52
10.専任教員	3011	1404	509	60	30	15	4.44
11.非常勤教員	525	211	88	6	9	5	4.45



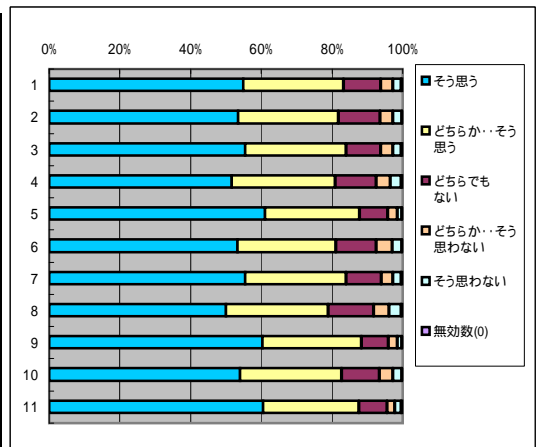
5. 授業内容がよく理解できる

回答(評定)	そう思う	どちらか… そう思う	どちらでも ない	どちらか…そ う思わない	そう思わな い	無効数(0)	平均値
1.全科目	3275	1632	635	194	125	12	4.31
2.必修科目	895	450	221	49	33	2	4.29
3.選択科目	2380	1182	424	145	92	10	4.32
4.講義科目	2039	1088	451	153	105	7	4.24
5.演習・実技科目	1236	544	184	41	20	5	4.44
6.一般科目	763	359	179	53	31	3	4.27
7.専門科目	2512	1273	456	141	94	9	4.33
8.受講者50人以上	1602	872	400	133	103	6	4.2
9.受講者50人未満	1673	760	235	61	23	6	4.44
10.専任教員	2768	1399	559	186	108	9	4.29
11.非常勤教員	507	233	76	8	17	3	4.42



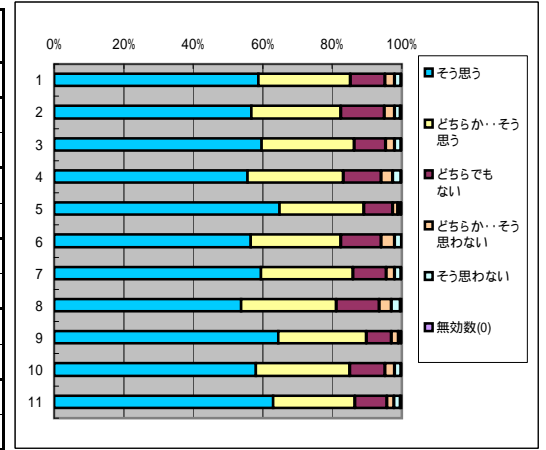
6. 授業内容に興味もてる

回答(評定)	そう思う	どちらか… そう思う	どちらでも ない	どちらか…そ う思わない	そう思わな い	無効数(0)	平均値
1.全科目	3223	1676	607	208	143	16	4.29
2.必修科目	877	467	191	61	42	2	4.26
3.選択科目	2346	1209	416	147	101	14	4.3
4.講義科目	1984	1131	444	153	120	11	4.22
5.演習・実技科目	1239	545	163	55	23	5	4.43
6.一般科目	740	386	160	61	38	3	4.24
7.専門科目	2483	1290	447	147	105	13	4.31
8.受講者50人以上	1559	902	398	135	112	9	4.17
9.受講者50人未満	1664	774	209	73	31	7	4.43
10.専任教員	2713	1446	540	189	128	13	4.27
11.非常勤教員	510	230	67	19	15	3	4.41



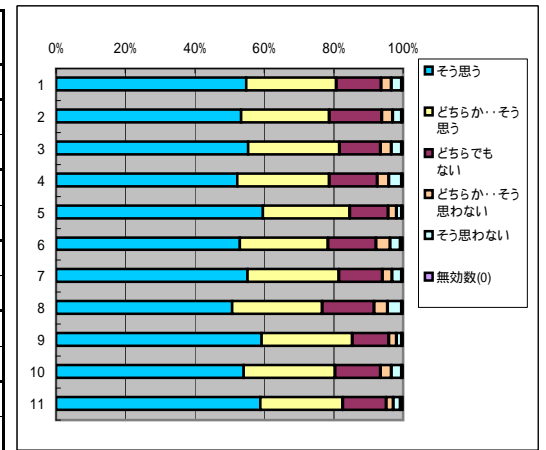
7. 自分にとって価値のある授業である

回答(評定)	そう思う	どちらか… そう思う	どちらでも ない	どちらか…そ う思わない	そう思わな い	無効数(0)	平均値
1.全科目	3453	1554	586	161	106	13	4.37
2.必修科目	930	423	205	48	29	5	4.32
3.選択科目	2523	1131	381	113	77	8	4.39
4.講義科目	2137	1061	417	130	88	10	4.3
5.演習・実技科目	1316	493	169	31	18	3	4.5
6.一般科目	786	360	159	55	27	1	4.31
7.専門科目	2667	1194	427	106	79	12	4.39
8.受講者50人以上	1674	856	384	109	82	10	4.25
9.受講者50人未満	1779	698	202	52	24	3	4.5
10.専任教員	2921	1356	507	145	90	10	4.36
11.非常勤教員	532	198	79	16	16	3	4.43



8. この授業を他の学生に薦めたい

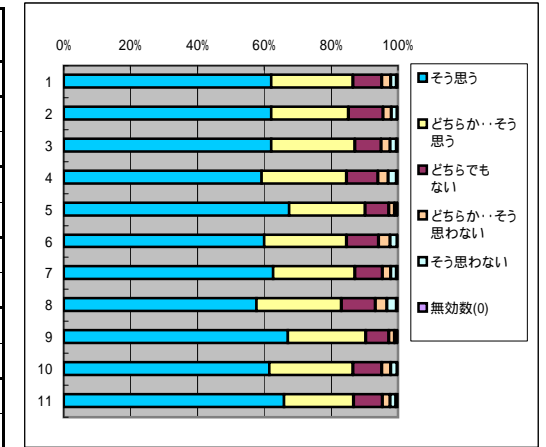
回答(評定)	そう思う	どちらか… そう思う	どちらでも ない	どちらか…そ う思わない	そう思わな い	無効数(0)	平均値
1.全科目	3214	1534	755	180	167	23	4.26
2.必修科目	874	417	249	51	44	5	4.23
3.選択科目	2340	1117	506	129	123	18	4.27
4.講義科目	2004	1025	529	132	139	14	4.19
5.演習・実技科目	1210	509	226	48	28	9	4.38
6.一般科目	736	352	193	55	43	9	4.19
7.専門科目	2478	1182	562	125	124	14	4.28
8.受講者50人以上	1583	808	468	116	128	12	4.15
9.受講者50人未満	1631	726	287	64	39	11	4.38
10.専任教員	2718	1332	650	163	149	17	4.24
11.非常勤教員	496	202	105	17	18	6	4.33



C 教員の教授方法について

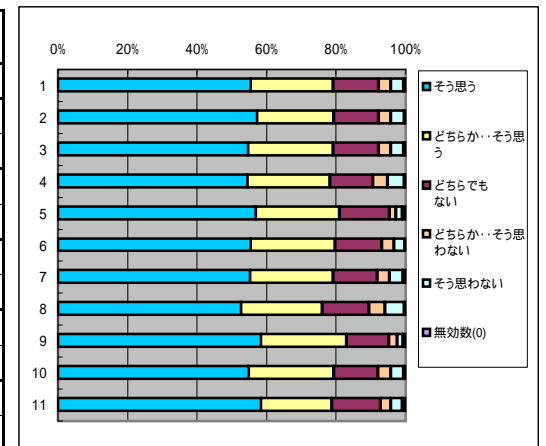
9. 話し方、声の大きさ、話すスピードは適切である

回答(評定)	そう思う	どちらか… そう思う	どちらでも ない	どちらか…そ う思わない	そう思わな い	無効数(0)	平均値
1.全科目	3645	1440	504	158	108	18	4.41
2.必修科目	1018	380	170	40	29	3	4.41
3.選択科目	2627	1060	334	118	79	15	4.42
4.講義科目	2276	978	360	122	94	13	4.35
5.演習・実技科目	1369	462	144	36	14	5	4.54
6.一般科目	832	343	134	48	28	3	4.37
7.専門科目	2813	1097	370	110	80	15	4.43
8.受講者50人以上	1796	793	318	109	88	11	4.31
9.受講者50人未満	1849	647	186	49	20	7	4.54
10.専任教員	3089	1263	432	138	94	13	4.41
11.非常勤教員	556	177	72	20	14	5	4.45



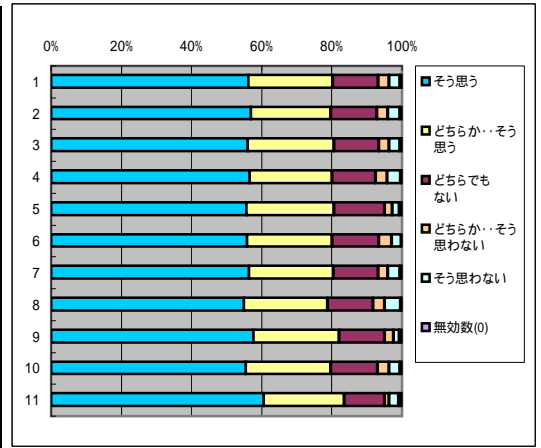
10. 板書は分かりやすく、ノートも取りやすい

回答(評定)	そう思う	どちらか… そう思う	どちらでも ない	どちらか…そ う思わない	そう思わな い	無効数(0)	平均値
1.全科目	3251	1405	759	208	218	32	4.22
2.必修科目	939	362	212	59	63	5	4.24
3.選択科目	2312	1043	547	149	155	27	4.21
4.講義科目	2097	914	469	168	181	14	4.18
5.演習・実技科目	1154	491	290	40	37	18	4.3
6.一般科目	769	339	185	49	43	3	4.25
7.専門科目	2482	1066	574	159	175	29	4.21
8.受講者50人以上	1641	726	420	142	173	13	4.12
9.受講者50人未満	1610	679	339	66	45	19	4.34
10.専任教員	2758	1232	642	182	190	25	4.22
11.非常勤教員	493	173	117	26	28	7	4.25



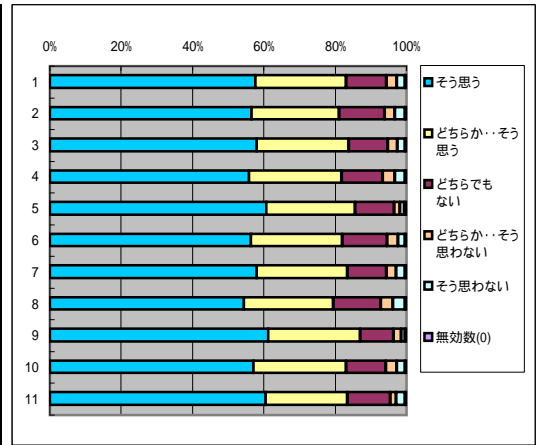
11. 視聴覚的方法(Power PointやVTR)など教授方法に工夫がみられる

回答(評定)	そう思う	どちらか… そう思う	どちらでも ない	どちらか…そ う思わない	そう思わな い	無効数(0)	平均値
1.全科目	3305	1414	762	173	188	31	4.26
2.必修科目	934	374	216	50	58	8	4.25
3.選択科目	2371	1040	546	123	130	23	4.26
4.講義科目	2176	904	472	127	149	15	4.25
5.演習・実技科目	1129	510	290	46	39	16	4.28
6.一般科目	775	337	186	50	37	3	4.26
7.専門科目	2530	1077	576	123	151	28	4.25
8.受講者50人以上	1713	742	406	99	142	13	4.2
9.受講者50人未満	1592	672	356	74	46	18	4.32
10.専任教員	2793	1221	664	163	164	24	4.24
11.非常勤教員	512	193	98	10	24	7	4.35



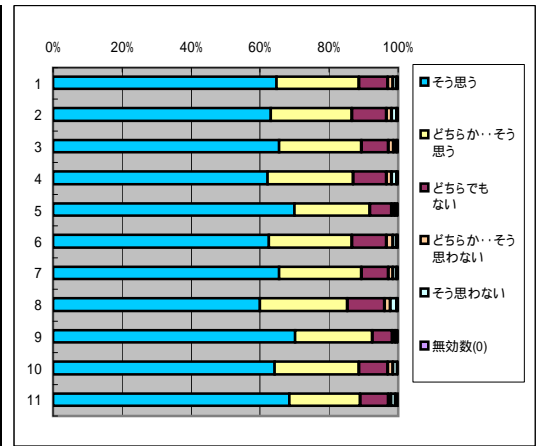
12. テキストや補助教材(配布資料)の活用の仕方は適切で、理解に役立つ

回答(評定)	そう思う	どちらか… そう思う	どちらでも ない	どちらか…そ う思わない	そう思わな い	無効数(0)	平均値
1.全科目	3380	1501	668	165	137	22	4.32
2.必修科目	927	405	208	48	46	6	4.28
3.選択科目	2453	1096	460	117	91	16	4.34
4.講義科目	2149	995	446	129	113	11	4.28
5.演習・実技科目	1231	506	222	36	24	11	4.4
6.一般科目	783	357	173	42	29	4	4.3
7.専門科目	2597	1144	495	123	108	18	4.33
8.受講者50人以上	1694	786	409	107	109	10	4.23
9.受講者50人未満	1686	715	259	58	28	12	4.43
10.専任教員	2870	1307	566	151	116	19	4.31
11.非常勤教員	510	194	102	14	21	3	4.36



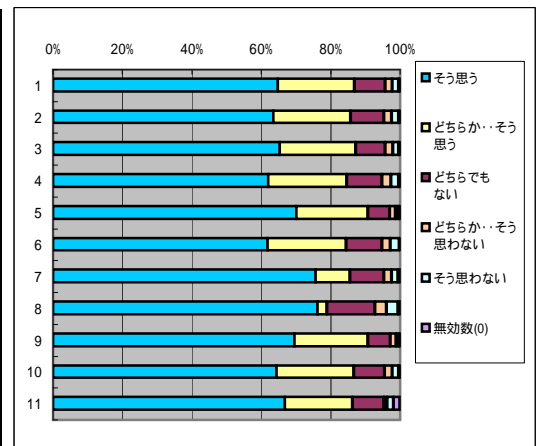
13. 授業に熱心である

回答(評定)	そう思う	どちらか… そう思う	どちらでも ない	どちらか…そ う思わない	そう思わな い	無効数(0)	平均値
1.全科目	3805	1405	494	81	69	19	4.49
2.必修科目	1034	387	164	25	25	5	4.44
3.選択科目	2771	1018	330	56	44	14	4.51
4.講義科目	2385	961	367	61	54	15	4.44
5.演習・実技科目	1420	444	127	20	15	4	4.59
6.一般科目	868	335	138	26	16	5	4.44
7.専門科目	2937	1070	356	55	53	14	4.5
8.受講者50人以上	1869	789	334	56	54	13	4.39
9.受講者50人未満	1936	616	160	25	15	6	4.6
10.専任教員	3227	1232	425	74	58	13	4.48
11.非常勤教員	578	173	69	7	11	6	4.52



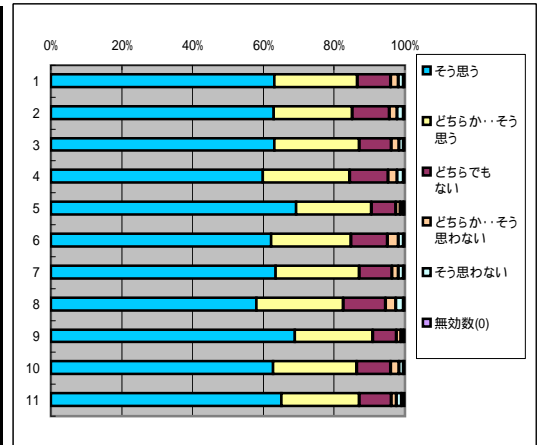
14. 学生に平等に接している

回答(評定)	そう思う	どちらか… そう思う	どちらでも ない	どちらか…そ う思わない	そう思わな い	無効数(0)	平均値
1.全科目	3805	1295	519	126	107	21	4.45
2.必修科目	1040	367	157	36	35	5	4.42
3.選択科目	2765	928	362	90	72	16	4.46
4.講義科目	2383	875	390	94	86	15	4.39
5.演習・実技科目	1422	420	129	32	21	6	4.56
6.一般科目	857	315	144	34	36	2	4.38
7.専門科目	2948	390	375	92	71	19	4.47
8.受講者50人以上	1885	71	343	79	84	13	4.35
9.受講者50人未満	1920	584	176	47	23	8	4.56
10.専任教員	3234	1129	442	117	91	16	4.44
11.非常勤教員	571	166	77	9	15	16	4.48



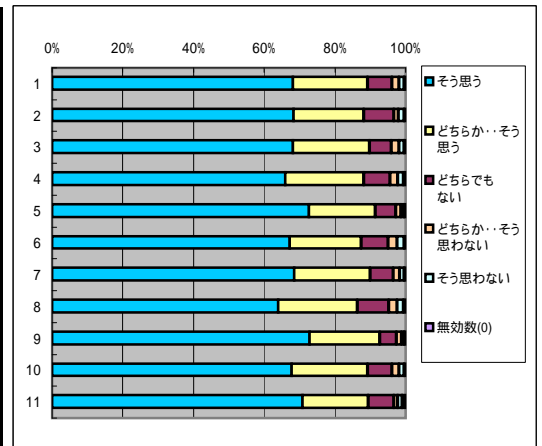
15. 学生の質問や疑問に適切に答えている

回答(評定)	そう思う	どちらか… そう思う	どちらでも ない	どちらか…そ う思わない	そう思わな い	無効数(0)	平均値
1.全科目	3707	1379	553	128	82	24	4.44
2.必修科目	1032	366	172	34	30	6	4.41
3.選択科目	2675	1013	381	94	52	18	4.44
4.講義科目	2301	945	416	99	66	16	4.37
5.演習・実技科目	1406	434	137	29	16	8	4.56
6.一般科目	864	313	143	42	22	4	4.4
7.専門科目	2843	1066	410	86	60	20	4.45
8.受講者50人以上	1809	766	371	91	65	13	4.32
9.受講者50人未満	1898	613	182	37	17	11	4.56
10.専任教員	3158	1193	476	116	69	17	4.43
11.非常勤教員	549	186	77	12	13	7	4.45



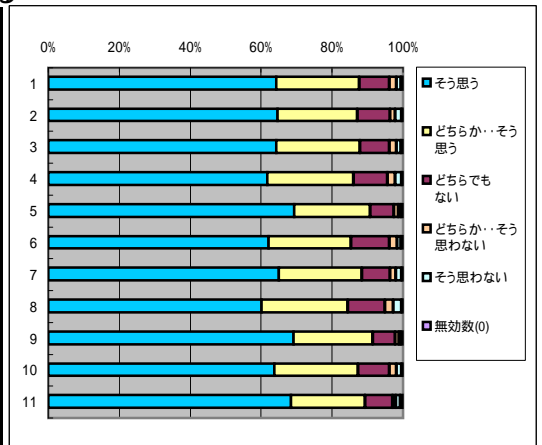
16. 授業の開始、終了時間は守られている

回答(評定)	そう思う	どちらか… そう思う	どちらでも ない	どちらか…そ う思わない	そう思わな い	無効数(0)	平均値
1.全科目	4004	1246	403	113	81	26	4.52
2.必修科目	1121	327	138	22	25	7	4.51
3.選択科目	2883	919	265	91	56	19	4.52
4.講義科目	2531	861	285	84	63	19	4.47
5.演習・実技科目	1473	385	118	29	18	7	4.6
6.一般科目	932	283	106	34	27	6	4.47
7.専門科目	3072	963	297	79	54	20	4.53
8.受講者50人以上	1994	700	272	73	60	16	4.43
9.受講者50人未満	2010	546	131	40	21	10	4.61
10.専任教員	3406	1089	342	103	70	19	4.51
11.非常勤教員	598	157	61	10	11	7	4.54



17. 私語や途中退席がないなど、授業するのにふさわしい環境を保っている

回答(評定)	そう思う	どちらか… そう思う	どちらでも ない	どちらか…そ う思わない	そう思わな い	無効数(0)	平均値
1.全科目	3779	1373	503	108	82	28	4.46
2.必修科目	1060	370	151	22	31	6	4.46
3.選択科目	2719	1003	352	86	51	22	4.46
4.講義科目	2371	938	366	83	68	17	4.41
5.演習・実技科目	1408	435	137	25	14	11	4.56
6.一般科目	861	325	149	30	15	8	4.41
7.専門科目	2918	1048	354	78	67	20	4.47
8.受講者50人以上	1873	756	326	78	69	13	4.36
9.受講者50人未満	1906	617	177	30	13	15	4.57
10.専任教員	3202	1196	437	100	72	22	4.45
11.非常勤教員	577	177	66	8	10	6	4.52



18. この授業は、総合的にみて良かったと思う

回答(評定)	そう思う	どちらか… そう思う	どちらでも ない	どちらか…そ う思わない	そう思わな い	無効数(0)	平均値
1.全科目	3574	1469	536	149	110	35	4.39
2.必修科目	983	410	161	44	34	8	4.37
3.選択科目	2591	1059	375	105	76	27	4.39
4.講義科目	2229	996	376	120	98	24	4.32
5.演習・実技科目	1345	473	160	29	12	11	4.52
6.一般科目	822	336	146	44	32	8	4.33
7.専門科目	2752	1133	390	105	78	27	4.4
8.受講者50人以上	1752	794	351	109	91	18	4.27
9.受講者50人未満	1822	675	185	40	19	17	4.52
10.専任教員	3044	1263	466	136	95	25	4.38
11.非常勤教員	530	206	70	13	15	10	4.41

