

平成25年度 後期 授業アンケート 集計結果

【アンケート回収科目数】

当該期 開講科目数	アンケート 実施科目数	アンケート 回収科目数	アンケート 回収率
226	202	196	97.0%

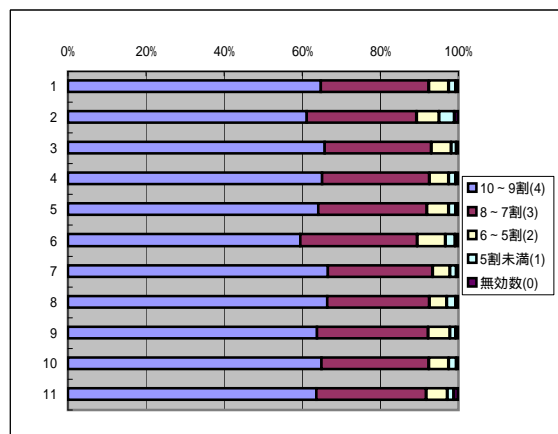
【アンケート回答数】

	科目数	実施対象者 数延べ人数	回答数
全科目	196	6017	3333
必修科目	24	1297	627
選択科目	172	4720	2706
講義科目	106	4280	2208
演習・実技科目	90	1737	1125
一般科目	47	1639	816
専門科目	149	4378	2517
受講者50人以上	42	2883	1336
受講者50人未満	154	3134	1997
専任教員	179	5475	3053
非常勤教員	17	542	280

A あなた自身の授業態度について

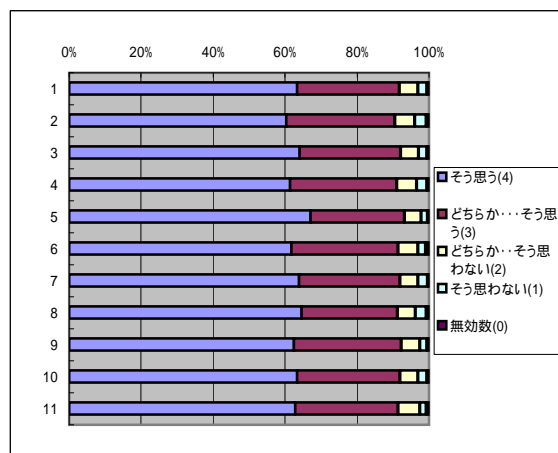
1. この授業にどのくらいの割合で出席していますか

回答(評定)	10～9割(4)	8～7割(3)	6～5割(2)	5割未満(1)	無効数(0)	平均値
1.全科目	2160	921	170	62	20	3.55
2.必修科目	383	177	36	25	6	3.46
3.選択科目	1777	744	134	37	14	3.57
4.講義科目	1438	608	108	41	13	3.54
5.演習・実技科目	722	313	62	21	7	3.57
6.一般科目	485	246	58	20	7	3.51
7.専門科目	1675	675	112	42	13	3.57
8.受講者50人以上	887	351	58	32	8	3.6
9.受講者50人未満	1273	570	112	30	12	3.54
10.専任教員	1982	842	155	57	17	3.56
11.非常勤教員	178	79	15	5	3	3.55



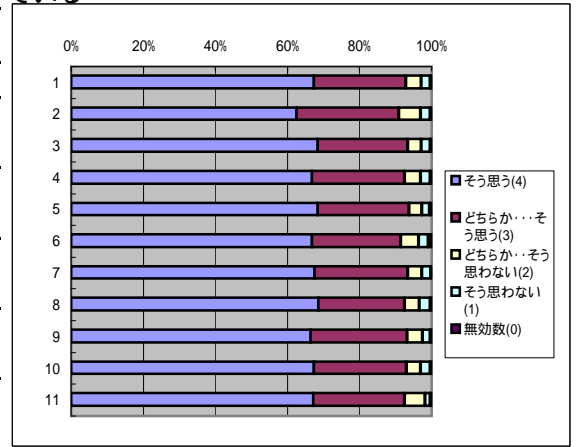
2. この授業に熱心に取り組んでいる

回答(評定)	そう思う(4)	どちらか… そう思う(3)	どちらか…そ う思わない(2)	そう思わな い(1)	無効数(0)	平均値
1.全科目	2110	952	171	82	18	3.54
2.必修科目	378	190	35	20	4	3.51
3.選択科目	1732	762	136	62	14	3.55
4.講義科目	1355	658	120	62	13	3.49
5.演習・実技科目	755	294	51	20	5	3.6
6.一般科目	504	242	45	18	7	3.56
7.専門科目	1606	710	126	64	11	3.54
8.受講者50人以上	863	356	67	41	9	3.58
9.受講者50人未満	1247	596	104	41	9	3.53
10.専任教員	1934	872	154	77	16	3.54
11.非常勤教員	176	80	17	5	2	3.53



3. 私語や遅刻、途中退席など授業を妨げることをないように心掛けている

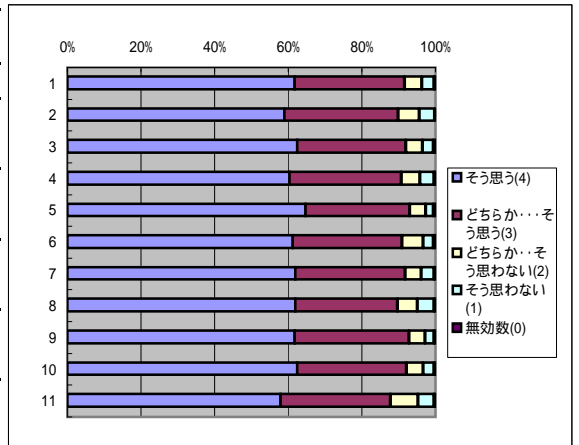
回答(評定)	そう思う(4)	どちらか… そう思う(3)	どちらか… そう思わない(2)	そう思わな い(1)	無効数(0)	平均値
1.全科目	2242	857	139	82	13	3.6
2.必修科目	392	178	38	17	2	3.53
3.選択科目	1850	679	101	65	11	3.61
4.講義科目	1473	571	99	58	7	3.56
5.演習・実技科目	769	286	40	24	6	3.64
6.一般科目	545	202	40	22	7	3.62
7.専門科目	1697	655	99	60	6	3.59
8.受講者50人以上	915	321	55	40	5	3.63
9.受講者50人未満	1327	536	84	42	8	3.59
10.専任教員	2054	786	123	78	12	3.6
11.非常勤教員	188	71	16	4	1	3.58



B 授業の内容について

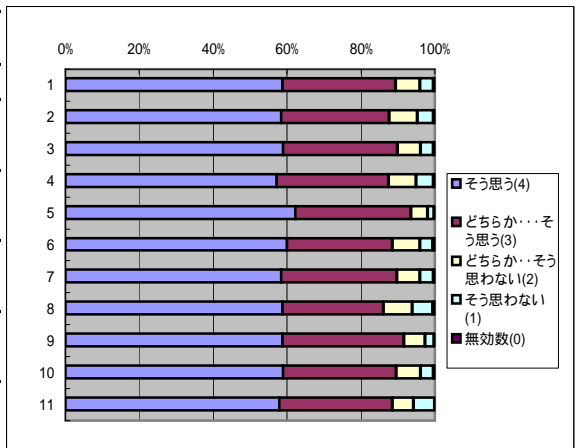
4. 授業の内容はシラバスの内容と対応している

回答(評定)	そう思う(4)	どちらか… そう思う(3)	どちらか… そう思わない(2)	そう思わな い(1)	無効数(0)	平均値
1.全科目	2060	992	159	109	13	3.53
2.必修科目	370	194	36	26	1	3.46
3.選択科目	1690	798	123	83	12	3.54
4.講義科目	1332	673	111	84	8	3.5
5.演習・実技科目	728	319	48	25	5	3.58
6.一般科目	500	242	47	23	4	3.56
7.専門科目	1560	750	112	86	9	3.52
8.受講者50人以上	828	370	72	61	5	3.53
9.受講者50人未満	1232	622	87	48	8	3.53
10.専任教員	1898	908	138	87	12	3.54
11.非常勤教員	162	84	21	12	1	3.43



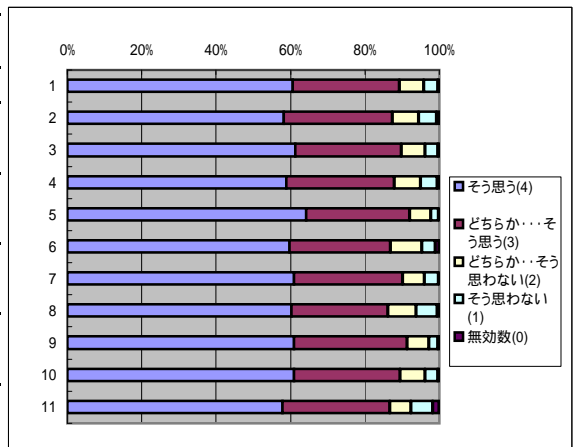
5. 授業内容がよく理解できる

回答(評定)	そう思う(4)	どちらか… そう思う(3)	どちらか… そう思わない(2)	そう思わな い(1)	無効数(0)	平均値
1.全科目	1960	1023	216	123	11	3.49
2.必修科目	366	184	48	27	2	3.45
3.選択科目	1594	839	168	96	9	3.5
4.講義科目	1261	670	165	103	9	3.43
5.演習・実技科目	699	353	51	20	2	3.56
6.一般科目	489	234	61	28	4	3.54
7.専門科目	1471	789	155	95	7	3.48
8.受講者50人以上	785	366	103	76	6	3.47
9.受講者50人未満	1175	657	113	47	5	3.5
10.専任教員	1798	937	200	107	11	3.5
11.非常勤教員	162	86	16	16	0	3.41



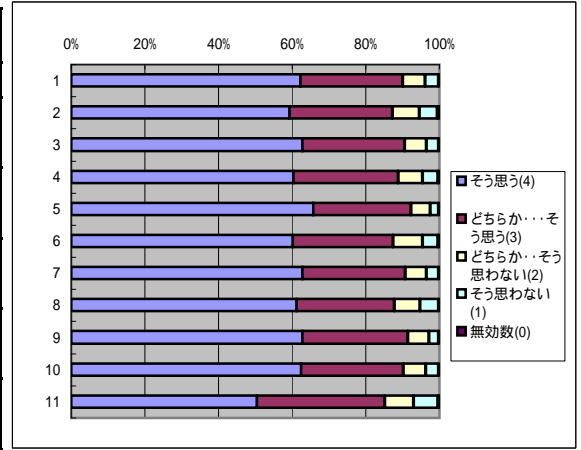
6. 授業内容に興味をもてる

回答(評定)	そう思う(4)	どちらか… そう思う(3)	どちらか… そう思わない(2)	そう思わな い(1)	無効数(0)	平均値
1.全科目	2022	955	219	124	13	3.52
2.必修科目	365	183	44	31	4	3.45
3.選択科目	1657	772	175	93	9	3.53
4.講義科目	1300	642	155	100	11	3.47
5.演習・実技科目	722	313	64	24	2	3.57
6.一般科目	488	221	69	30	8	3.53
7.専門科目	1534	734	150	94	5	3.51
8.受講者50人以上	804	349	100	76	7	3.48
9.受講者50人未満	1218	606	119	48	6	3.53
10.専任教員	1860	874	203	108	8	3.52
11.非常勤教員	162	81	16	16	5	3.44



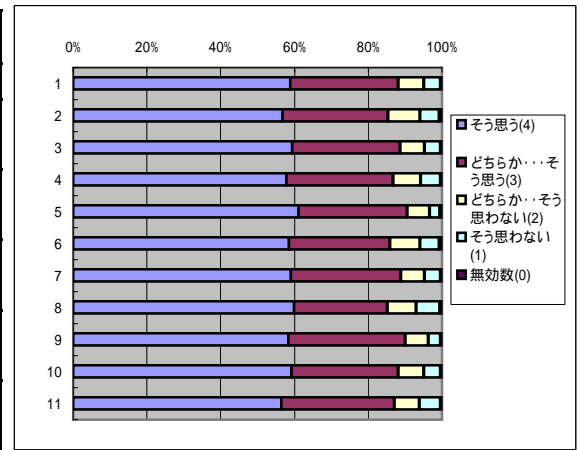
7. 自分にとって価値のある授業である

回答(評定)	そう思う(4)	どちらか… そう思う(3)	どちらか…そ う思わない(2)	そう思わな い(1)	無効数(0)	平均値
1.全科目	2073	928	206	118	8	3.54
2.必修科目	372	175	46	31	3	3.47
3.選択科目	1701	753	160	87	5	3.55
4.講義科目	1334	629	146	93	6	3.49
5.演習・実技科目	739	299	60	25	2	3.59
6.一般科目	491	223	65	34	3	3.52
7.専門科目	1582	705	141	84	5	3.54
8.受講者50人以上	819	354	94	66	3	3.51
9.受講者50人未満	1254	574	112	52	5	3.55
10.専任教員	1907	848	188	103	7	3.55
11.非常勤教員	116	80	18	15	1	3.45



8. この授業を他の学生に薦めたい

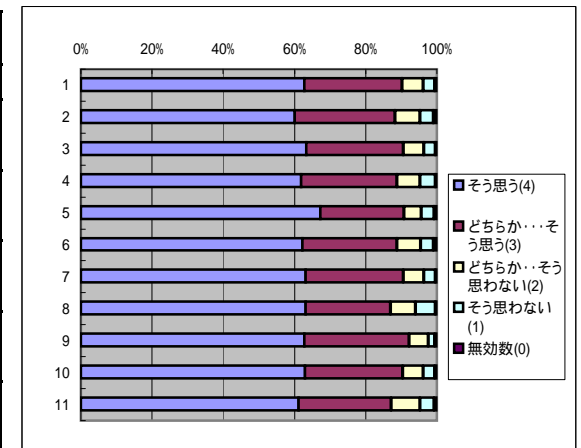
回答(評定)	そう思う(4)	どちらか… そう思う(3)	どちらか…そ う思わない(2)	そう思わな い(1)	無効数(0)	平均値
1.全科目	1964	973	232	150	14	3.45
2.必修科目	356	180	54	33	4	3.38
3.選択科目	1608	793	178	117	10	3.46
4.講義科目	1277	640	165	117	9	3.42
5.演習・実技科目	687	333	67	33	5	3.49
6.一般科目	477	224	67	42	6	3.45
7.専門科目	1487	749	165	108	8	3.45
8.受講者50人以上	800	339	105	85	7	3.47
9.受講者50人未満	1164	634	127	65	7	3.45
10.専任教員	1806	887	213	134	13	3.46
11.非常勤教員	158	86	19	16	1	3.39



C 教員の教授方法について

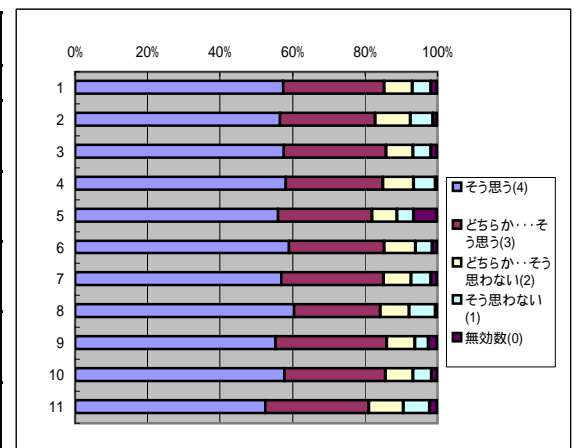
9. 話し方、声の大きさ、話すスピードは適切である

回答(評定)	そう思う(4)	どちらか… そう思う(3)	どちらか…そ う思わない(2)	そう思わな い(1)	無効数(0)	平均値
1.全科目	2095	912	198	111	17	3.54
2.必修科目	383	180	44	24	6	3.5
3.選択科目	1712	742	154	87	11	3.54
4.講義科目	1366	594	146	93	9	3.49
5.演習・実技科目	896	314	63	49	9	3.61
6.一般科目	508	217	54	29	8	3.53
7.専門科目	1587	695	144	82	9	3.54
8.受講者50人以上	843	320	93	74	6	3.52
9.受講者50人未満	1252	592	105	37	11	3.54
10.専任教員	1924	839	175	100	15	3.54
11.非常勤教員	171	73	23	11	2	3.48



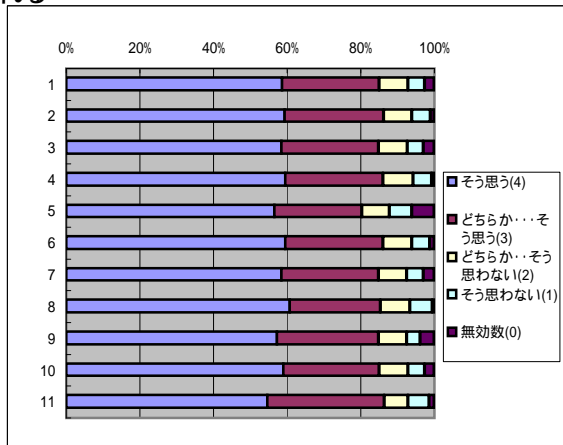
10. 板書は分かりやすく、ノートも取りやすい

回答(評定)	そう思う(4)	どちらか… そう思う(3)	どちらか…そ う思わない(2)	そう思わな い(1)	無効数(0)	平均値
1.全科目	1912	930	261	173	57	3.42
2.必修科目	355	165	60	39	8	3.34
3.選択科目	1557	765	201	134	49	3.43
4.講義科目	1284	594	185	132	13	3.4
5.演習・実技科目	745	345	93	62	86	3.46
6.一般科目	481	216	70	37	12	3.47
7.専門科目	1431	714	191	136	45	3.4
8.受講者50人以上	807	318	106	97	8	3.45
9.受講者50人未満	1105	612	155	76	49	3.41
10.専任教員	1765	850	234	153	51	3.43
11.非常勤教員	147	80	27	20	6	3.23



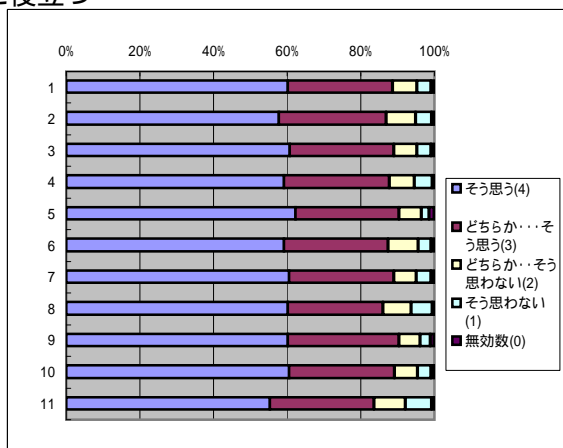
11. 視聴覚的方法(Power PointやVTR)など教授方法に工夫がみられる

回答(評定)	そう思う(4)	どちらか… そう思う(3)	どちらか…そ う思わない(2)	そう思わな い(1)	無効数(0)	平均値
1.全科目	1955	882	258	153	85	3.43
2.必修科目	372	169	48	32	6	3.44
3.選択科目	1583	713	210	121	79	3.43
4.講義科目	1312	589	179	114	14	3.44
5.演習・実技科目	752	317	101	80	81	3.4
6.一般科目	485	218	64	39	10	3.49
7.専門科目	1470	664	194	114	75	3.42
8.受講者50人以上	812	329	107	80	8	3.47
9.受講者50人未満	1143	553	151	73	77	3.43
10.専任教員	1802	793	240	137	81	3.44
11.非常勤教員	153	89	18	16	4	3.38



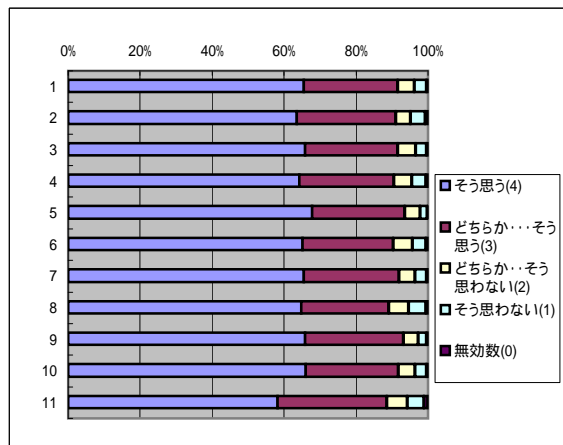
12. テキストや補助教材(配布資料)の活用の仕方は適切で、理解に役立つ

回答(評定)	そう思う(4)	どちらか… そう思う(3)	どちらか…そ う思わない(2)	そう思わな い(1)	無効数(0)	平均値
1.全科目	2005	951	219	130	28	3.5
2.必修科目	362	183	50	28	4	3.42
3.選択科目	1643	768	169	102	24	3.52
4.講義科目	1305	633	151	107	12	3.46
5.演習・実技科目	700	318	68	23	16	3.56
6.一般科目	482	232	67	28	7	3.53
7.専門科目	1523	719	152	102	21	3.5
8.受講者50人以上	805	344	104	76	7	3.48
9.受講者50人未満	1200	607	115	54	21	3.51
10.専任教員	1850	872	195	110	26	3.52
11.非常勤教員	155	79	24	20	2	3.32



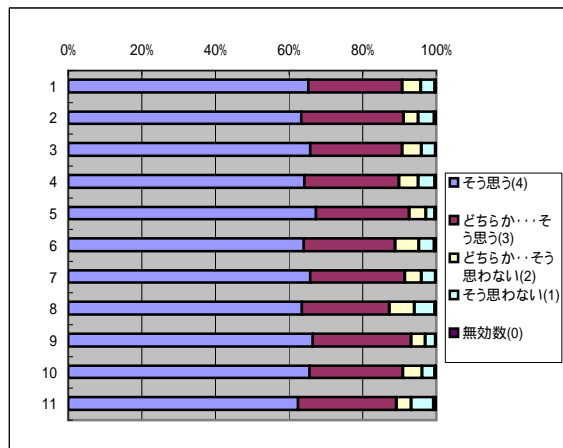
13. 授業に熱心である

回答(評定)	そう思う(4)	どちらか… そう思う(3)	どちらか…そ う思わない(2)	そう思わな い(1)	無効数(0)	平均値
1.全科目	2180	872	158	109	14	3.58
2.必修科目	398	173	26	25	5	3.56
3.選択科目	1782	699	132	84	9	3.58
4.講義科目	1418	582	110	87	11	3.53
5.演習・実技科目	762	290	48	22	3	3.63
6.一般科目	531	206	44	31	4	3.62
7.専門科目	1649	666	114	78	10	3.57
8.受講者50人以上	865	325	75	64	7	3.55
9.受講者50人未満	1315	547	83	45	7	3.59
10.専任教員	2017	787	142	96	11	3.59
11.非常勤教員	163	85	16	13	3	3.44



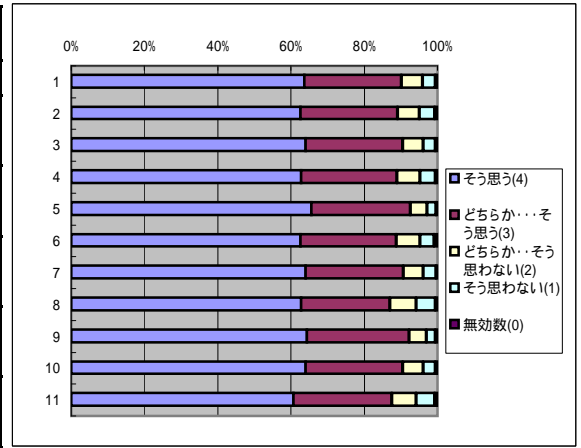
14. 学生に平等に接している

回答(評定)	そう思う(4)	どちらか… そう思う(3)	どちらか…そ う思わない(2)	そう思わな い(1)	無効数(0)	平均値
1.全科目	2175	853	167	128	10	3.58
2.必修科目	397	174	26	27	3	3.55
3.選択科目	1778	679	141	101	7	3.58
4.講義科目	1417	569	115	100	7	3.54
5.演習・実技科目	758	284	52	28	3	3.62
6.一般科目	522	203	52	35	4	3.59
7.専門科目	1653	650	115	93	6	3.57
8.受講者50人以上	847	320	91	73	5	3.52
9.受講者50人未満	1328	533	76	55	5	3.59
10.専任教員	2000	778	156	111	8	3.59
11.非常勤教員	175	75	11	17	2	3.48



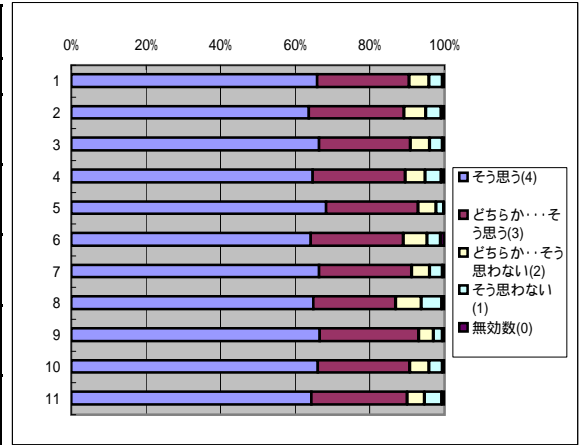
15. 学生の質問や疑問に適切に答えている

回答(評定)	そう思う(4)	どちらか… そう思う(3)	どちらか…そ う思わない(2)	そう思わな い(1)	無効数(0)	平均値
1.全科目	2122	886	190	119	16	3.55
2.必修科目	392	167	37	27	4	3.51
3.選択科目	1730	719	153	92	12	3.56
4.講義科目	1385	580	140	91	12	3.52
5.演習・実技科目	737	306	50	28	4	3.6
6.一般科目	511	214	52	32	7	3.56
7.専門科目	1611	672	138	87	9	3.55
8.受講者50人以上	838	325	96	70	7	3.52
9.受講者50人未満	1284	561	94	49	9	3.56
10.専任教員	1952	811	171	105	14	3.56
11.非常勤教員	170	75	19	14	2	3.47



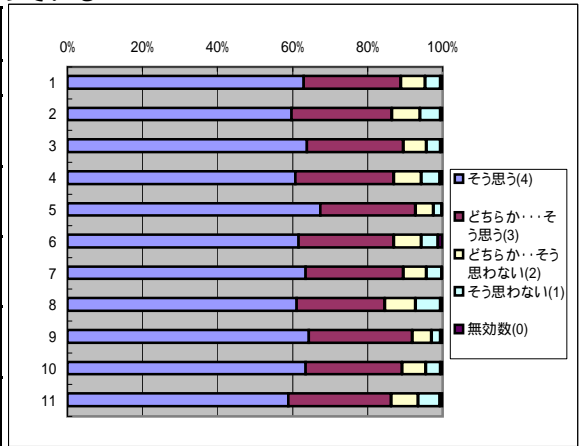
16. 授業の開始、終了時間は守られている

回答(評定)	そう思う(4)	どちらか… そう思う(3)	どちらか…そ う思わない(2)	そう思わな い(1)	無効数(0)	平均値
1.全科目	2195	826	173	120	19	3.59
2.必修科目	399	160	37	26	5	3.54
3.選択科目	1796	666	136	94	14	3.59
4.講義科目	1427	549	119	95	18	3.55
5.演習・実技科目	768	277	54	25	1	3.64
6.一般科目	524	202	52	30	8	3.61
7.専門科目	1671	624	121	90	11	3.58
8.受講者50人以上	866	295	93	72	10	3.54
9.受講者50人未満	1329	531	80	48	9	3.6
10.専任教員	2015	754	160	107	17	3.59
11.非常勤教員	180	72	13	13	2	3.52



17. 私語や途中退席がないなど、授業するのにふさわしい環境を保っている

回答(評定)	そう思う(4)	どちらか… そう思う(3)	どちらか…そ う思わない(2)	そう思わな い(1)	無効数(0)	平均値
1.全科目	2101	865	214	137	16	3.54
2.必修科目	374	168	48	34	3	3.46
3.選択科目	1727	697	166	103	13	3.55
4.講義科目	1343	578	161	112	14	3.47
5.演習・実技科目	758	287	53	25	2	3.62
6.一般科目	503	207	60	36	10	3.58
7.専門科目	1598	658	154	101	6	3.53
8.受講者50人以上	816	314	110	89	7	3.47
9.受講者50人未満	1285	551	104	48	9	3.56
10.専任教員	1936	788	194	121	14	3.55
11.非常勤教員	165	77	20	16	2	3.4



18. この授業は、総合的にみて良かったと思う

回答(評定)	そう思う(4)	どちらか… そう思う(3)	どちらか…そ う思わない(2)	そう思わな い(1)	無効数(0)	平均値
1.全科目	2115	807	147	144	120	3.58
2.必修科目	379	154	25	30	39	3.55
3.選択科目	1736	653	122	114	81	3.58
4.講義科目	1347	556	111	111	83	3.52
5.演習・実技科目	768	251	36	33	37	3.65
6.一般科目	500	196	48	39	33	3.58
7.専門科目	1615	611	99	105	87	3.58
8.受講者50人以上	816	308	72	87	53	3.51
9.受講者50人未満	1299	499	75	57	67	3.6
10.専任教員	1948	730	137	128	110	3.59
11.非常勤教員	167	77	10	16	10	3.48

