

平成26年度 後期 授業アンケート 集計結果

【アンケート回収科目数】

当該期 開講科目数	アンケート 実施科目 数	アンケート 回収科目数	アンケート 回収率
304	234	214	91.5%

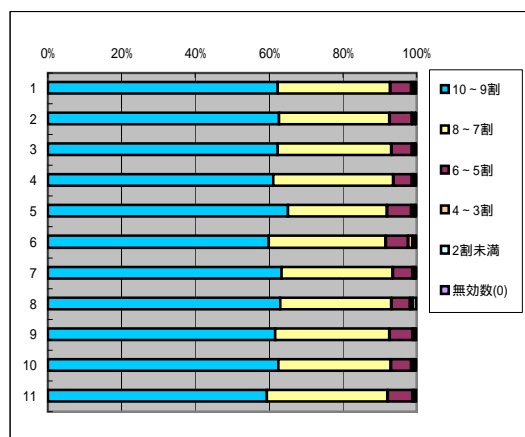
【アンケート回答数】

	科目数	実施対象者 数延べ人数	回答数
全科目	214	7317	4478
必修科目	34	2356	1397
選択・自由科目	180	4961	3081
講義科目	108	4988	2885
演習・実技科目	106	2329	1593
一般科目	61	2625	1433
専門科目	153	4692	3045
受講者50人以上	44	3758	2065
受講者50人未満	170	3559	2413
専任教員	195	6713	4108
非常勤教員	19	604	370

A あなた自身の授業態度について

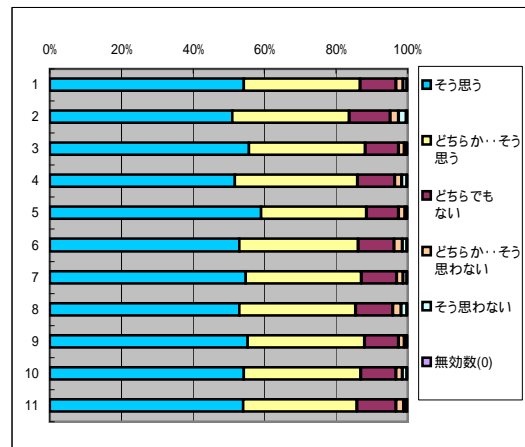
1. この授業にどのくらいの割合で出席していますか

回答(評定)	10～9割	8～7割	6～5割	4～3割	2割未満	無効数(0)	平均値
1.全科目	2789	1373	254	30	23	9	4.5
2.必修科目	869	418	84	11	3	2	4.3
3.選択・自由科目	1920	955	170	19	10	7	4.5
4.講義科目	1764	939	147	15	15	5	4.5
5.演習・実技科目	1000	414	102	12	5	4	4.5
6.一般科目	858	456	87	17	12	3	4.5
7.専門科目	1931	917	167	13	11	6	4.6
8.受講者50人以上	1302	624	104	14	20	1	4.5
9.受講者50人未満	1487	749	150	16	3	8	4.5
10.専任教員	2569	1252	229	30	21	7	4.5
11.非常勤教員	220	121	25	0	2	2	4.5



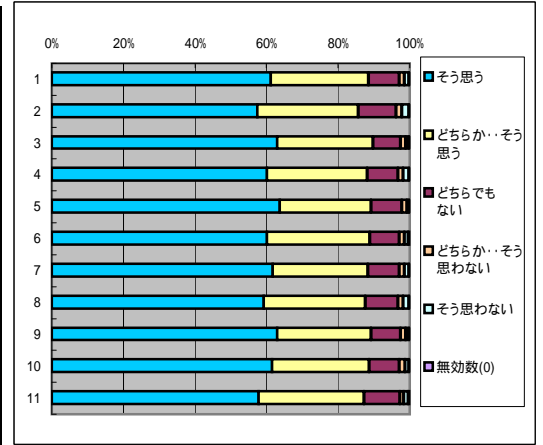
2. この授業に熱心に取り組んでいる

回答(評定)	そう思う	どちらか… そう思う	どちらでも ない	どちらか…そ う思わない	そう思わな い	無効数(0)	平均値
1.全科目	2427	1460	445	86	52	8	4.4
2.必修科目	712	458	160	33	30	4	4.3
3.選択・自由科目	1715	1002	285	53	22	4	4.4
4.講義科目	1493	989	300	57	42	4	4.3
5.演習・実技科目	908	454	137	26	10	2	4.4
6.一般科目	759	477	142	35	17	3	4.3
7.専門科目	1668	983	303	51	35	5	4.4
8.受講者50人以上	1092	672	215	49	35	2	4.3
9.受講者50人未満	1335	788	230	37	17	6	4.4
10.専任教員	2227	1342	405	78	49	7	4.4
11.非常勤教員	200	118	40	8	3	1	4.4



3. 私語や遅刻、途中退席など授業を妨げることのないように心掛けている

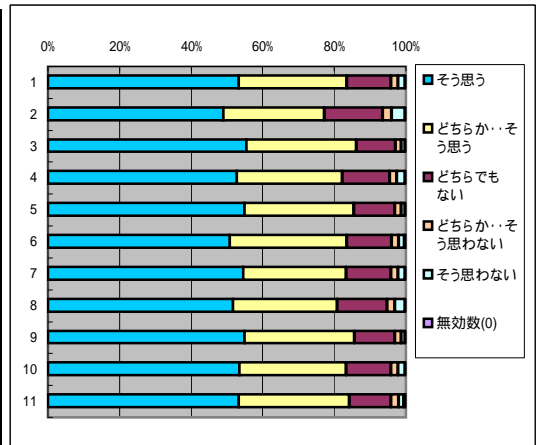
回答(評定)	そう思う	どちらか… そう思う	どちらでも ない	どちらか… そう思わない	そう思わな い	無効数(0)	平均値
1.全科目	2740	1225	386	66	53	8	4.5
2.必修科目	802	395	148	23	27	2	4.4
3.選択・自由科目	1938	830	238	43	26	6	4.5
4.講義科目	1733	813	247	42	44	6	4.4
5.演習・実技科目	978	395	132	21	9	2	4.5
6.一般科目	862	413	117	21	16	4	4.4
7.専門科目	1878	812	269	45	37	4	4.5
8.受講者50人以上	1222	589	187	31	33	3	4.4
9.受講者50人未満	1518	636	199	35	20	5	4.5
10.専任教員	2526	1116	349	62	48	7	4.5
11.非常勤教員	214	109	37	4	5	1	4.4



B 授業の内容について

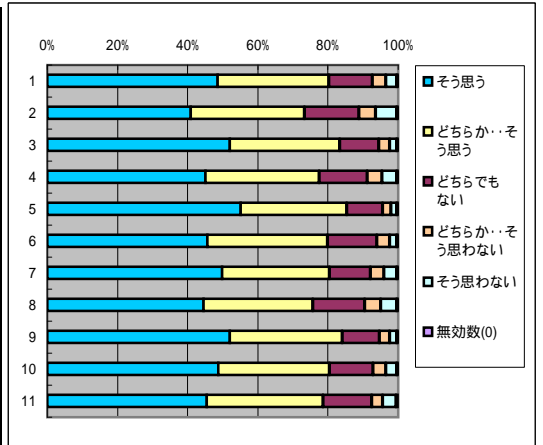
4. 授業の内容はシラバスの内容と対応している

回答(評定)	そう思う	どちらか… そう思う	どちらでも ない	どちらか… そう思わない	そう思わな い	無効数(0)	平均値
1.全科目	2391	1347	559	87	83	11	4.3
2.必修科目	685	394	227	35	53	3	4.2
3.選択・自由科目	1706	953	332	52	30	8	4.4
4.講義科目	1520	855	380	56	68	6	4.3
5.演習・実技科目	845	470	174	30	14	4	4.4
6.一般科目	727	471	178	29	23	5	4.3
7.専門科目	1664	876	381	58	60	6	4.3
8.受講者50人以上	1066	603	290	44	57	5	4.2
9.受講者50人未満	1325	744	269	43	26	6	4.4
10.専任教員	2194	1232	516	79	78	9	4.3
11.非常勤教員	197	115	43	8	5	2	4.3



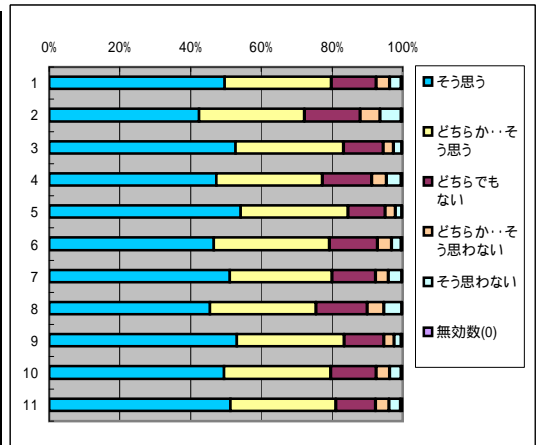
5. 授業内容がよく理解できる

回答(評定)	そう思う	どちらか… そう思う	どちらでも ない	どちらか… そう思わない	そう思わな い	無効数(0)	平均値
1.全科目	2173	1421	561	164	144	15	4.2
2.必修科目	572	454	215	68	82	6	4
3.選択・自由科目	1601	967	346	96	62	9	4.3
4.講義科目	1302	933	397	124	119	10	4.1
5.演習・実技科目	846	468	155	38	25	5	4.3
6.一般科目	655	490	202	51	31	4	4.2
7.専門科目	1518	931	359	113	113	11	4.2
8.受講者50人以上	918	645	307	95	94	6	4.1
9.受講者50人未満	1255	776	254	69	50	9	4.3
10.専任教員	2005	1298	510	152	130	13	4.2
11.非常勤教員	168	123	51	12	14	2	4.1



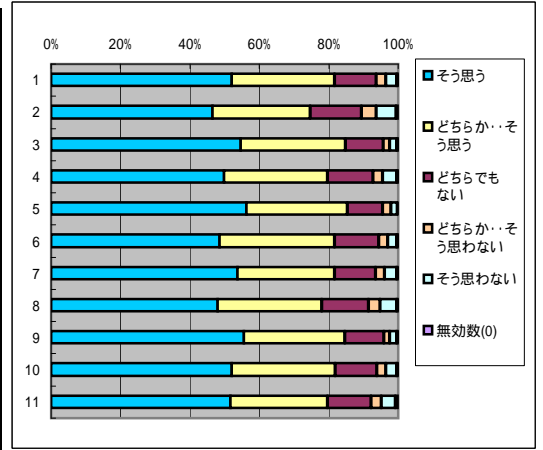
6. 授業内容に興味もてる

回答(評定)	そう思う	どちらか… そう思う	どちらでも ない	どちらか… そう思わない	そう思わな い	無効数(0)	平均値
1.全科目	2220	1354	572	167	151	14	4.2
2.必修科目	593	416	221	78	83	6	4
3.選択・自由科目	1627	938	351	89	68	8	4.3
4.講義科目	1362	870	400	120	122	11	4.1
5.演習・実技科目	833	466	163	44	28	3	4.3
6.一般科目	667	469	197	57	37	6	4.2
7.専門科目	1553	885	375	110	114	8	4.2
8.受講者50人以上	939	620	301	98	102	5	4.1
9.受講者50人未満	1281	734	271	69	49	9	4.3
10.専任教員	2030	1244	530	153	139	12	4.2
11.非常勤教員	190	110	42	14	12	2	4.2



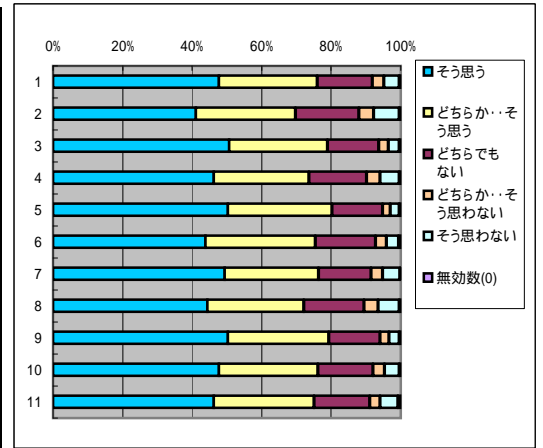
7. 自分にとって価値のある授業である

回答(評定)	そう思う	どちらか… そう思う	どちらでも ない	どちらか…そ う思わない	そう思わな い	無効数(0)	平均値
1.全科目	2332	1326	543	116	145	16	4.2
2.必修科目	649	395	207	59	80	7	4.1
3.選択・自由科目	1683	931	336	57	65	9	4.3
4.講義科目	1438	861	378	81	115	12	4.2
5.演習・実技科目	866	448	156	35	29	3	4.4
6.一般科目	696	475	182	39	35	6	4.2
7.専門科目	1636	851	361	77	110	10	4.2
8.受講者50人以上	991	622	275	72	96	9	4.1
9.受講者50人未満	1341	704	268	44	49	7	4.3
10.専任教員	2141	1222	497	105	130	13	4.2
11.非常勤教員	191	104	46	11	15	3	4.2



8. この授業を他の学生に薦めたい

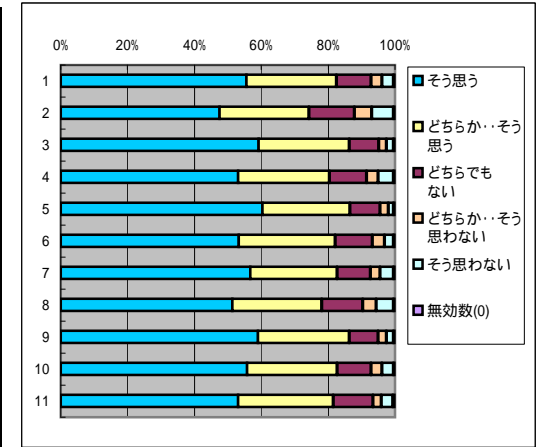
回答(評定)	そう思う	どちらか… そう思う	どちらでも ない	どちらか…そ う思わない	そう思わな い	無効数(0)	平均値
1.全科目	2132	1275	712	145	199	15	4.1
2.必修科目	573	401	256	58	104	5	3.9
3.選択・自由科目	1559	874	456	87	95	10	4.2
4.講義科目	1333	790	483	110	159	10	4.1
5.演習・実技科目	774	460	225	33	40	5	4.2
6.一般科目	628	453	249	45	50	8	4.1
7.専門科目	1504	822	463	100	149	7	4.1
8.受講者50人以上	917	575	358	83	124	8	4
9.受講者50人未満	1215	700	354	62	75	7	4.2
10.専任教員	1961	1168	653	134	180	12	4.1
11.非常勤教員	171	107	59	11	19	3	4.1



C 教員の教授方法について

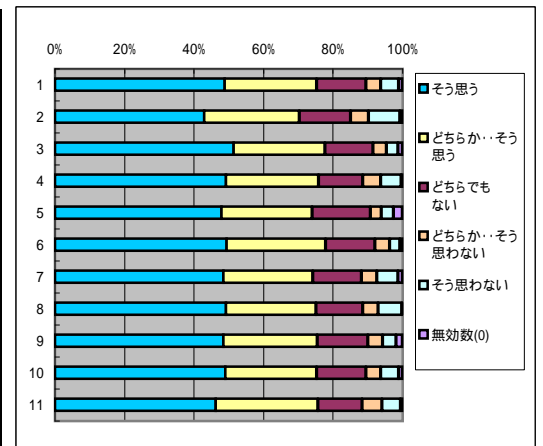
9. 話し方、声の大きさ、話すスピードは適切である

回答(評定)	そう思う	どちらか… そう思う	どちらでも ない	どちらか…そ う思わない	そう思わな い	無効数(0)	平均値
1.全科目	2487	1212	465	139	159	16	4.3
2.必修科目	664	374	191	71	92	5	4
3.選択・自由科目	1823	838	274	68	67	11	4.4
4.講義科目	1529	791	321	99	135	10	4.2
5.演習・実技科目	928	404	136	40	24	5	4.4
6.一般科目	762	416	160	52	37	6	4.3
7.専門科目	1725	796	305	87	122	10	4.3
8.受講者50人以上	1062	553	254	83	104	9	4.1
9.受講者50人未満	1425	659	211	56	55	7	4.4
10.専任教員	2291	1106	421	130	146	14	4.3
11.非常勤教員	196	106	44	9	13	2	4.2



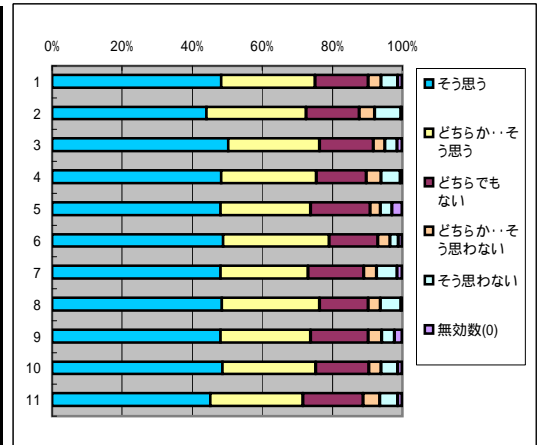
10. 板書は分かりやすく、ノートも取りやすい

回答(評定)	そう思う	どちらか… そう思う	どちらでも ない	どちらか…そ う思わない	そう思わな い	無効数(0)	平均値
1.全科目	2182	1194	630	193	229	50	4.1
2.必修科目	600	382	206	73	126	10	3.9
3.選択・自由科目	1582	812	424	120	103	40	4.1
4.講義科目	1417	773	368	144	175	8	4.1
5.演習・実技科目	736	401	258	48	54	40	4
6.一般科目	708	407	204	62	42	10	4.1
7.専門科目	1474	787	426	131	187	40	4
8.受講者50人以上	1014	538	279	91	138	5	4.1
9.受講者50人未満	1168	656	351	102	91	45	4.1
10.専任教員	2011	1085	583	172	209	48	4.1
11.非常勤教員	171	109	47	21	20	2	4



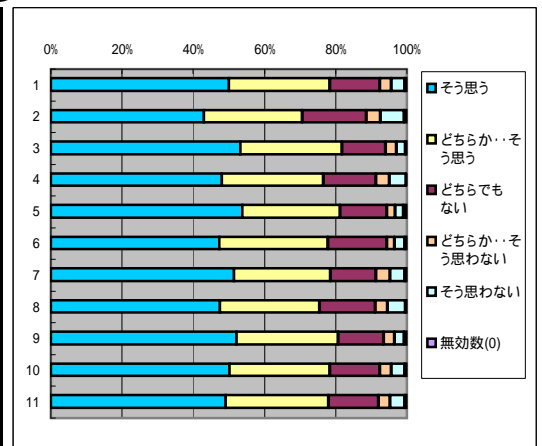
11. 視聴覚的方法(Power PointやVTR)など教授方法に工夫がみられる

回答(評定)	そう思う	どちらか… そう思う	どちらでも ない	どちらか…そ う思わない	そう思わな い	無効数(0)	平均値
1.全科目	2161	1200	682	164	210	61	4.1
2.必修科目	611	395	210	63	103	5	4
3.選択・自由科目	1550	805	472	101	107	46	4.1
4.講義科目	1395	782	415	118	161	14	4.1
5.演習・実技科目	740	396	261	45	49	46	4
6.一般科目	699	436	198	49	35	16	4.2
7.専門科目	1462	764	484	115	175	45	4
8.受講者50人以上	1001	576	289	71	119	9	4.1
9.受講者50人未満	1160	624	393	93	91	52	4
10.専任教員	1994	1102	618	147	191	56	4.1
11.非常勤教員	167	98	64	17	19	5	4



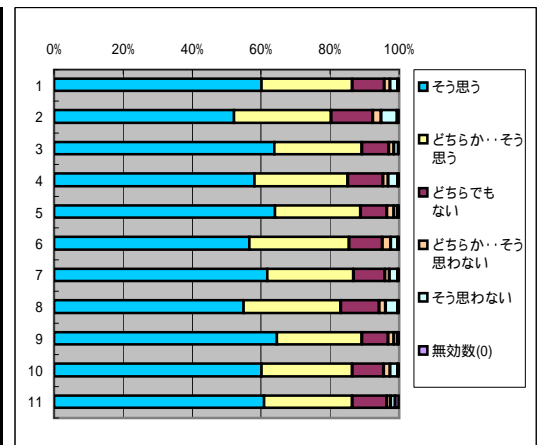
12. テキストや補助教材(配布資料)の活用の仕方は適切で、理解に役立つ

回答(評定)	そう思う	どちらか… そう思う	どちらでも ない	どちらか…そ う思わない	そう思わな い	無効数(0)	平均値
1.全科目	2241	1267	630	147	171	22	4.2
2.必修科目	601	387	250	55	95	9	4
3.選択・自由科目	1640	880	380	92	76	13	4.3
4.講義科目	1386	825	424	108	136	6	4.1
5.演習・実技科目	827	422	203	36	34	15	4.3
6.一般科目	677	439	238	30	41	8	4.2
7.専門科目	1564	828	392	117	130	14	4.2
8.受講者50人以上	981	578	324	70	106	6	4.1
9.受講者50人未満	1260	689	306	77	65	16	4.2
10.専任教員	2059	1160	578	135	156	20	4.2
11.非常勤教員	182	107	52	12	15	2	4.1



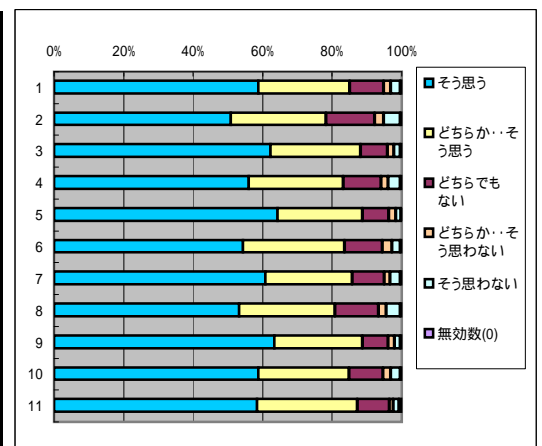
13. 授業に熱心である

回答(評定)	そう思う	どちらか… そう思う	どちらでも ない	どちらか…そ う思わない	そう思わな い	無効数(0)	平均値
1.全科目	2693	1178	413	77	101	16	4.4
2.必修科目	729	394	169	32	64	9	4.2
3.選択・自由科目	1964	784	244	45	37	7	4.5
4.講義科目	1678	779	292	44	82	10	4.4
5.演習・実技科目	984	381	117	32	18	5	4.5
6.一般科目	810	416	138	35	29	5	4.3
7.専門科目	1883	762	275	42	72	11	4.4
8.受講者50人以上	1135	582	228	40	73	7	4.3
9.受講者50人未満	1558	596	185	37	28	9	4.5
10.専任教員	2468	1083	376	73	96	12	4.4
11.非常勤教員	225	95	37	4	5	4	4.4



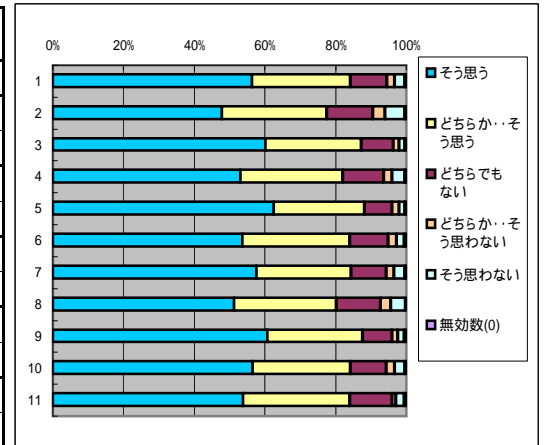
14. 学生に平等に接している

回答(評定)	そう思う	どちらか… そう思う	どちらでも ない	どちらか…そ う思わない	そう思わな い	無効数(0)	平均値
1.全科目	2628	1183	437	91	122	17	4.4
2.必修科目	710	383	197	36	65	6	4.2
3.選択・自由科目	1918	800	240	55	57	11	4.4
4.講義科目	1613	789	311	60	99	13	4.3
5.演習・実技科目	988	375	118	31	22	3	4.5
6.一般科目	778	419	158	38	34	6	4.3
7.専門科目	1850	764	279	53	88	11	4.4
8.受講者50人以上	1100	570	257	48	83	7	4.2
9.受講者50人未満	1528	613	180	43	39	10	4.5
10.専任教員	2412	1076	403	87	116	14	4.3
11.非常勤教員	216	107	34	4	6	3	4.4



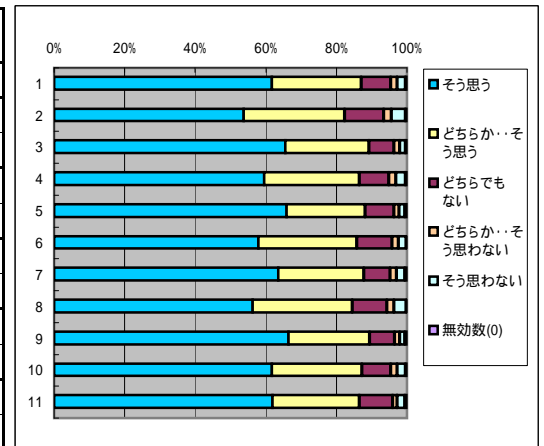
15. 学生の質問や疑問に適切に答えている

回答(評定)	そう思う	どちらか… そう思う	どちらでも ない	どちらか…そ う思わない	そう思わな い	無効数(0)	平均値
1.全科目	2523	1251	459	99	130	16	4.3
2.必修科目	668	416	181	49	77	6	4.1
3.選択・自由科目	1855	835	278	50	53	10	4.4
4.講義科目	1532	837	333	68	104	11	4.3
5.演習・実技科目	960	395	121	31	25	5	4.4
6.一般科目	769	435	156	33	33	7	4.3
7.専門科目	1754	816	303	66	97	9	4.3
8.受講者50人以上	1058	599	258	60	86	4	4.2
9.受講者50人未満	1465	652	201	39	44	12	4.4
10.専任教員	2324	1139	415	95	121	14	4.3
11.非常勤教員	199	112	44	4	9	2	4.3



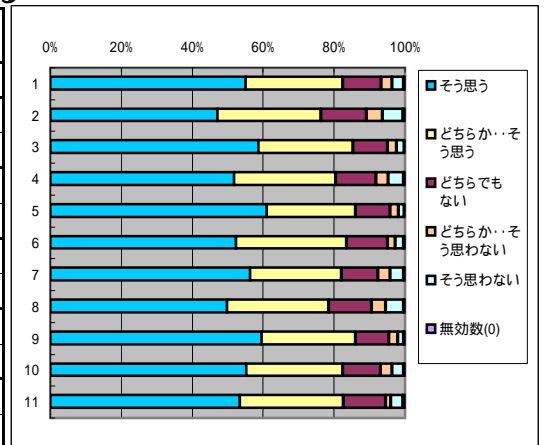
16. 授業の開始、終了時間は守られている

回答(評定)	そう思う	どちらか… そう思う	どちらでも ない	どちらか…そ う思わない	そう思わな い	無効数(0)	平均値
1.全科目	2766	1137	373	79	106	17	4.4
2.必修科目	750	402	154	31	54	6	4.3
3.選択・自由科目	2016	735	219	48	52	11	4.5
4.講義科目	1720	776	244	56	79	10	4.4
5.演習・実技科目	1012	344	125	23	26	7	4.5
6.一般科目	830	401	141	27	31	3	4.4
7.専門科目	1936	736	232	52	75	14	4.4
8.受講者50人以上	1161	585	202	42	70	5	4.3
9.受講者50人未満	1605	552	171	37	36	12	4.5
10.専任教員	2537	1046	338	74	98	15	4.4
11.非常勤教員	229	91	35	5	8	2	4.4



17. 私語や途中退席がないなど、授業するのにふさわしい環境を保っている

回答(評定)	そう思う	どちらか… そう思う	どちらでも ない	どちらか…そ う思わない	そう思わな い	無効数(0)	平均値
1.全科目	2465	1232	479	139	148	15	4.3
2.必修科目	658	408	179	64	81	7	4.1
3.選択・自由科目	1807	824	300	75	67	8	4.4
4.講義科目	1496	827	327	100	124	11	4.2
5.演習・実技科目	938	386	148	38	24	3	4.4
6.一般科目	751	446	167	30	34	5	4.3
7.専門科目	1714	786	312	109	114	10	4.3
8.受講者50人以上	1029	591	252	80	106	7	4.1
9.受講者50人未満	1436	641	227	59	42	8	4.4
10.専任教員	2267	1124	435	134	135	13	4.3
11.非常勤教員	198	108	44	5	13	2	4.3



18. この授業は、総合的にみて良かったと思う

回答(評定)	そう思う	どちらか… そう思う	どちらでも ない	どちらか…そ う思わない	そう思わな い	無効数(0)	平均値
1.全科目	2492	1260	424	132	142	28	4.3
2.必修科目	676	402	171	53	78	17	4.1
3.選択・自由科目	1816	858	253	79	64	11	4.4
4.講義科目	1510	842	304	97	117	15	4.2
5.演習・実技科目	955	393	117	35	25	12	4.4
6.一般科目	763	441	147	33	34	15	4.3
7.専門科目	1729	819	277	99	108	13	4.3
8.受講者50人以上	1052	585	243	79	92	14	4.2
9.受講者50人未満	1440	675	181	53	50	14	4.4
10.専任教員	2285	1163	383	120	132	25	4.3
11.非常勤教員	207	97	41	12	10	3	4.3

