

平成26年度 前期 授業アンケート 集計結果

【アンケート回収科目数】

当該期 開講科目数	アンケート 実施科目 数	アンケート 回収科目数	アンケート 回収率
293	222	212	95.5%

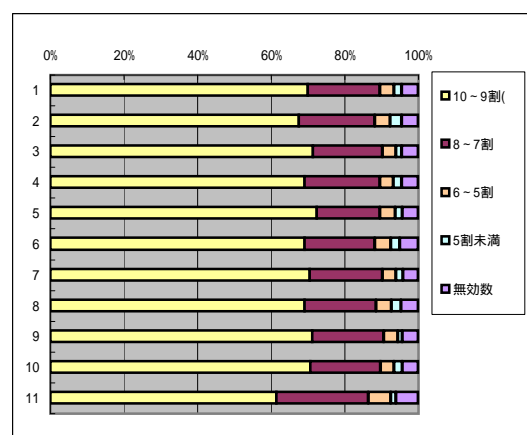
【アンケート回答数】

	科目数	実施対象者 数延べ人数	回答数
全科目	196	8588	5789
必修科目	44	3055	2114
選択科目	168	5533	3675
講義科目	123	6484	4208
演習・実技科目	89	2104	1581
一般科目	60	2925	2001
専門科目	152	5663	3788
受講者50人以上	60	5085	3256
受講者50人未満	152	3503	2533
専任教員	189	7865	5359
非常勤教員	23	723	430

A あなた自身の授業態度について

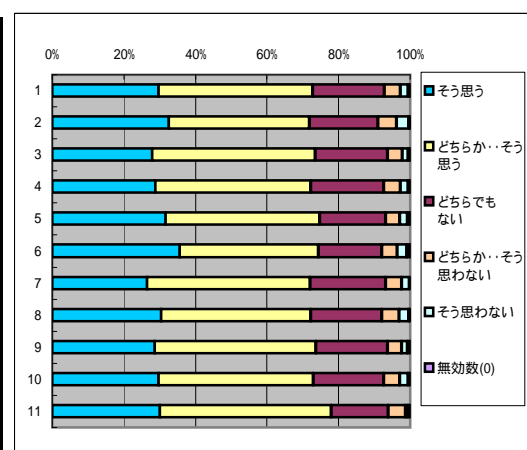
1. この授業にどのくらいの割合で出席していますか

回答(評定)	10~9割(8~7割	6~5割	5割未満	無効数	平均値
1.全科目	4049	1132	225	121	262	3.67
2.必修科目	1426	438	88	68	94	3.6
3.選択科目	2623	694	137	53	168	3.69
4.講義科目	2904	862	157	92	193	3.65
5.演習・実技科目	1145	270	68	29	69	3.7
6.一般科目	1381	384	85	49	102	3.62
7.専門科目	2668	748	140	71	160	3.69
8.受講者50人以上	2249	635	132	89	151	3.62
9.受講者50人未満	1800	497	93	32	111	3.69
10.専任教員	3785	1024	199	115	236	3.68
11.非常勤教員	264	108	26	6	26	3.59



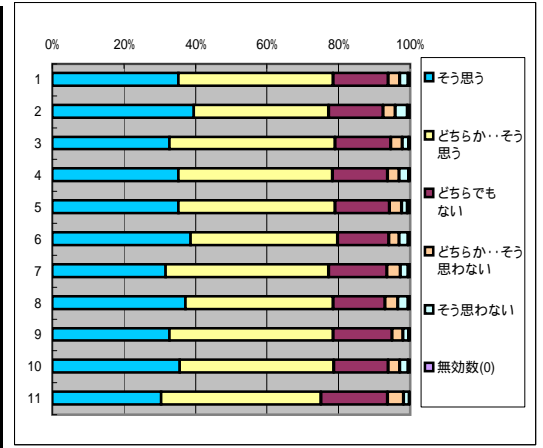
2. この授業に熱心に取り組んでいる

回答(評定)	そう思う	どちらか… そう思う	どちらでも ない	どちらか…そ う思わない	そう思わな い	無効数(0)	平均値
1.全科目	1715	2504	1154	258	129	29	3.97
2.必修科目	687	832	406	109	71	9	3.99
3.選択科目	1028	1672	748	149	58	20	3.97
4.講義科目	1215	1823	862	194	95	19	3.94
5.演習・実技科目	500	681	292	64	34	10	4.02
6.一般科目	712	776	357	85	52	19	4.1
7.専門科目	1003	1728	797	173	77	10	3.92
8.受講者50人以上	992	1362	644	158	88	12	3.97
9.受講者50人未満	723	1142	510	100	41	17	3.98
10.専任教員	1596	2313	1058	239	126	27	3.97
11.非常勤教員	119	191	63	19	3	2	3.96



3. 私語や遅刻、途中退席など授業を妨げることのないように心掛けている

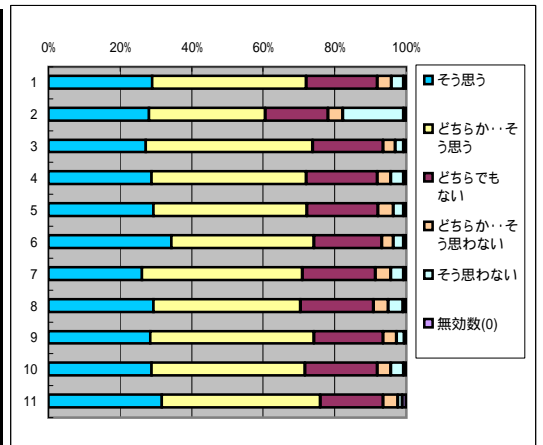
回答(評定)	そう思う	どちらか… そう思う	どちらでも ない	どちらか…そ う思わない	そう思わな い	無効数(0)	平均値
1.全科目	2038	2506	892	190	136	27	4.06
2.必修科目	837	798	320	72	72	15	4.11
3.選択科目	1201	1708	572	118	64	12	4.05
4.講義科目	1481	1814	651	136	109	17	4.05
5.演習・実技科目	557	692	241	54	27	10	4.08
6.一般科目	736	781	273	52	49	10	4.22
7.専門科目	1202	1725	619	138	87	17	4
8.受講者50人以上	1211	1345	475	112	96	17	4.1
9.受講者50人未満	827	1161	417	78	40	10	4.05
10.専任教員	1907	2314	812	171	129	26	4.07
11.非常勤教員	131	192	80	19	7	1	3.98



B 授業の内容について

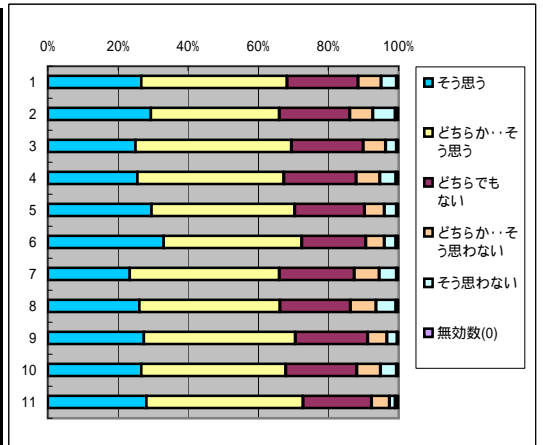
4. 授業の内容はシラバスの内容と対応している

回答(評定)	そう思う	どちらか… そう思う	どちらでも ない	どちらか…そ う思わない	そう思わな い	無効数(0)	平均値
1.全科目	1679	2497	1152	225	192	44	3.95
2.必修科目	678	785	424	100	409	18	3.95
3.選択科目	1001	1712	728	125	83	26	3.95
4.講義科目	1215	1817	839	158	146	33	3.95
5.演習・実技科目	464	680	313	67	46	11	3.96
6.一般科目	689	798	379	62	58	15	4.09
7.専門科目	990	1699	773	163	134	29	3.9
8.受講者50人以上	957	1340	661	132	135	31	3.94
9.受講者50人未満	722	1157	491	93	57	13	3.96
10.専任教員	1543	2306	1077	207	187	39	3.94
11.非常勤教員	136	191	75	18	5	5	4.03



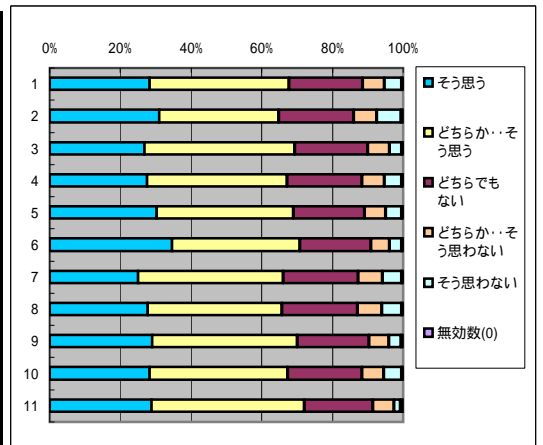
5. 授業内容がよく理解できる

回答(評定)	そう思う	どちらか… そう思う	どちらでも ない	どちらか…そ う思わない	そう思わな い	無効数(0)	平均値
1.全科目	1544	2404	1177	375	253	36	3.88
2.必修科目	622	773	427	136	138	18	3.87
3.選択科目	922	1631	750	239	115	18	3.88
4.講義科目	1078	1757	863	285	197	28	3.83
5.演習・実技科目	466	647	314	90	56	8	3.95
6.一般科目	661	787	365	108	65	15	4.03
7.専門科目	883	1617	812	267	188	21	3.82
8.受講者50人以上	852	1305	656	235	182	26	3.81
9.受講者50人未満	692	1099	521	140	71	10	3.91
10.専任教員	1423	2212	1093	353	246	32	3.87
11.非常勤教員	121	192	84	22	7	4	3.95



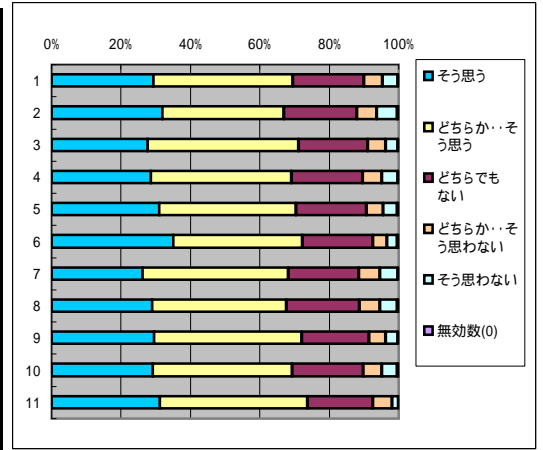
6. 授業内容に興味もてる

回答(評定)	そう思う	どちらか… そう思う	どちらでも ない	どちらか…そ う思わない	そう思わな い	無効数(0)	平均値
1.全科目	1639	2280	1211	360	273	26	3.89
2.必修科目	654	716	449	138	145	12	3.85
3.選択科目	985	1564	762	222	128	14	3.9
4.講義科目	1161	1668	893	263	204	19	3.86
5.演習・実技科目	478	612	318	97	69	7	3.93
6.一般科目	691	725	405	104	67	9	4.01
7.専門科目	948	1555	806	256	206	17	3.84
8.受講者50人以上	904	1240	694	222	182	14	3.83
9.受講者50人未満	735	1040	517	138	91	12	3.91
10.専任教員	1515	2094	1128	334	265	23	3.88
11.非常勤教員	124	186	83	26	8	3	3.97



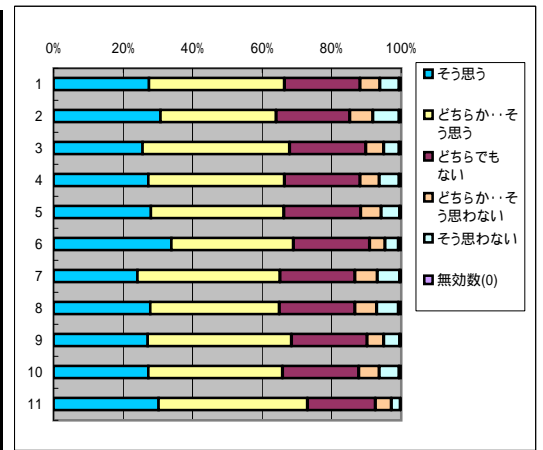
7. 自分にとって価値のある授業である

回答(評定)	そう思う	どちらか… そう思う	どちらでも ない	どちらか…そ う思わない	そう思わな い	無効数(0)	平均値
1.全科目	1693	2337	1179	311	254	15	3.91
2.必修科目	674	740	446	120	127	7	3.9
3.選択科目	1019	1597	733	191	127	8	3.92
4.講義科目	1203	1712	858	235	190	10	3.87
5.演習・実技科目	490	625	321	76	64	5	3.97
6.一般科目	701	746	406	81	61	6	4.04
7.専門科目	992	1591	773	230	193	9	3.86
8.受講者50人以上	944	1258	688	190	165	11	3.86
9.受講者50人未満	749	1079	491	121	89	4	3.93
10.専任教員	1559	2154	1098	287	246	15	3.91
11.非常勤教員	134	183	81	24	8	0	3.98



8. この授業を他の学生に薦めたい

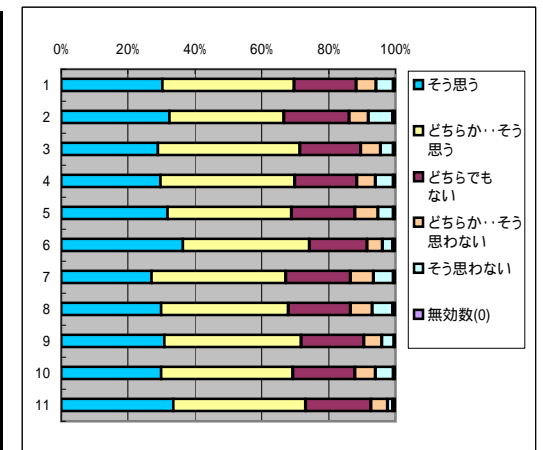
回答(評定)	そう思う	どちらか… そう思う	どちらでも ない	どちらか…そ う思わない	そう思わな い	無効数(0)	平均値
1.全科目	1591	2258	1258	330	321	31	3.86
2.必修科目	651	704	449	139	161	10	3.83
3.選択科目	940	1554	809	191	160	21	3.86
4.講義科目	1147	1653	910	237	237	24	3.84
5.演習・実技科目	444	605	348	93	84	7	3.88
6.一般科目	677	704	438	89	78	15	4.02
7.専門科目	914	1554	820	241	243	16	3.8
8.受講者50人以上	906	1208	709	206	206	21	3.82
9.受講者50人未満	685	1050	549	124	115	10	3.87
10.専任教員	1461	2074	1174	310	310	30	3.84
11.非常勤教員	130	184	84	20	11	1	3.97



C 教員の教授方法について

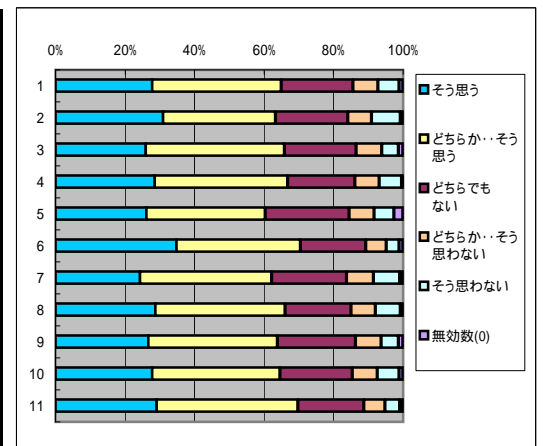
9. 話し方、声の大きさ、話すスピードは適切である

回答(評定)	そう思う	どちらか… そう思う	どちらでも ない	どちらか…そ う思わない	そう思わな い	無効数(0)	平均値
1.全科目	1750	2282	1083	346	293	35	3.92
2.必修科目	685	723	414	123	152	17	3.89
3.選択科目	1065	1559	669	223	141	18	3.93
4.講義科目	1247	1695	784	236	220	26	3.91
5.演習・実技科目	503	587	299	110	73	9	3.93
6.一般科目	729	759	345	90	63	15	4.1
7.専門科目	1021	1523	738	256	230	20	3.85
8.受講者50人以上	971	1243	607	208	202	25	3.87
9.受講者50人未満	779	1039	476	138	91	10	3.94
10.専任教員	1606	2111	999	325	286	32	3.91
11.非常勤教員	144	171	84	21	7	3	3.99



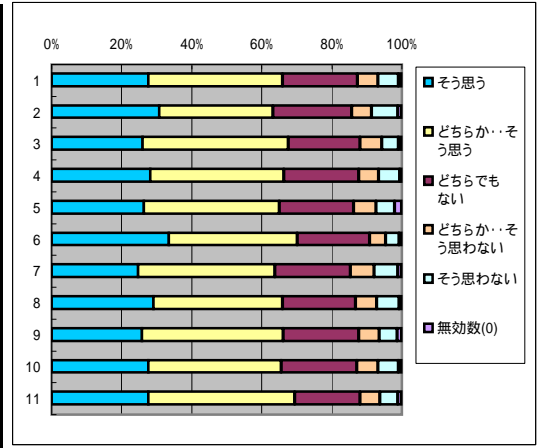
10. 板書は分かりやすく、ノートも取りやすい

回答(評定)	そう思う	どちらか… そう思う	どちらでも ない	どちらか…そ う思わない	そう思わな い	無効数(0)	平均値
1.全科目	1613	2154	1194	414	355	59	3.76
2.必修科目	656	685	438	146	174	15	3.8
3.選択科目	957	1469	756	268	181	44	3.75
4.講義科目	1199	1612	814	299	265	19	3.8
5.演習・実技科目	414	542	380	115	90	40	3.7
6.一般科目	695	717	377	116	73	23	3.99
7.専門科目	918	1437	817	298	282	36	3.67
8.受講者50人以上	937	1213	622	228	231	25	3.81
9.受講者50人未満	676	941	572	186	124	34	3.74
10.専任教員	1488	1979	1112	388	337	55	3.74
11.非常勤教員	125	175	82	26	18	4	3.87



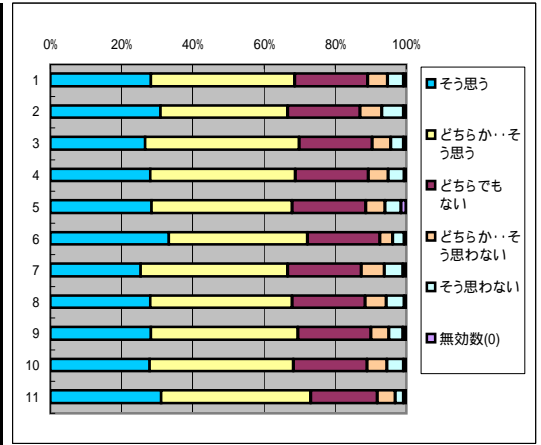
11. 視聴覚的方法(Power PointやVTR)など教授方法に工夫がみられる

回答(評定)	そう思う	どちらか… そう思う	どちらでも ない	どちらか…そ う思わない	そう思わな い	無効数(0)	平均値
1.全科目	1600	2221	1233	344	334	57	3.78
2.必修科目	648	689	476	119	159	23	3.83
3.選択科目	952	1532	757	225	175	34	3.76
4.講義科目	1183	1610	898	243	248	26	3.81
5.演習・実技科目	417	611	335	101	86	31	3.74
6.一般科目	668	735	414	94	76	14	3.99
7.専門科目	932	1486	819	250	258	43	3.69
8.受講者50人以上	948	1198	684	195	207	24	3.84
9.受講者50人未満	652	1023	549	149	127	33	3.75
10.専任教員	1481	2041	1153	320	312	52	3.77
11.非常勤教員	119	180	80	24	22	5	3.83



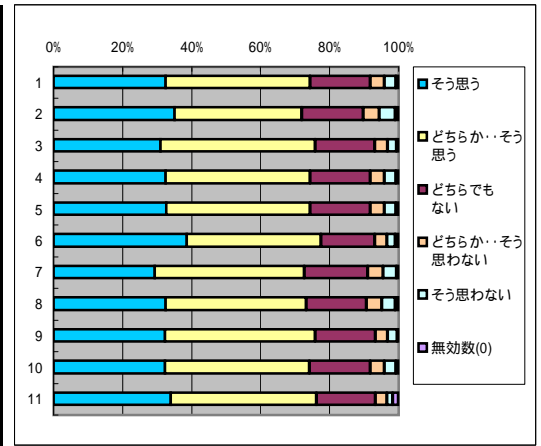
12. テキストや補助教材(配布資料)の活用の仕方は適切で、理解に役立つ

回答(評定)	そう思う	どちらか… そう思う	どちらでも ない	どちらか…そ う思わない	そう思わな い	無効数(0)	平均値
1.全科目	1630	2347	1189	318	262	43	3.86
2.必修科目	654	755	432	129	130	14	3.89
3.選択科目	976	1592	757	189	132	29	3.86
4.講義科目	1180	1721	862	234	192	19	3.87
5.演習・実技科目	450	626	327	84	70	24	3.85
6.一般科目	666	780	407	74	62	12	4.06
7.専門科目	964	1567	782	244	200	31	3.79
8.受講者50人以上	915	1300	668	191	163	19	3.88
9.受講者50人未満	715	1047	521	127	99	24	3.86
10.専任教員	1496	2166	1109	296	252	40	3.85
11.非常勤教員	134	181	80	22	10	3	3.96



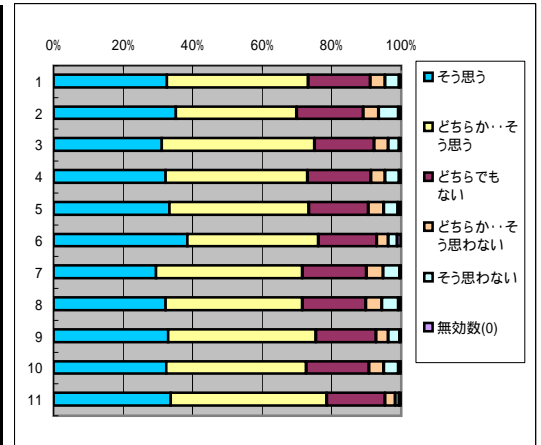
13. 授業に熱心である

回答(評定)	そう思う	どちらか… そう思う	どちらでも ない	どちらか…そ う思わない	そう思わな い	無効数(0)	平均値
1.全科目	1880	2428	1010	235	194	42	4.03
2.必修科目	743	779	375	98	99	20	4.01
3.選択科目	1137	1649	635	137	95	22	4.03
4.講義科目	1364	1768	735	170	142	29	4.01
5.演習・実技科目	516	660	275	65	52	13	4.05
6.一般科目	773	779	312	70	49	18	4.17
7.専門科目	1107	1649	698	165	145	24	3.97
8.受講者50人以上	1060	1328	567	143	126	32	4
9.受講者50人未満	820	1100	443	92	68	10	4.04
10.専任教員	1734	2246	937	220	187	35	4.02
11.非常勤教員	146	182	73	15	7	7	4.07



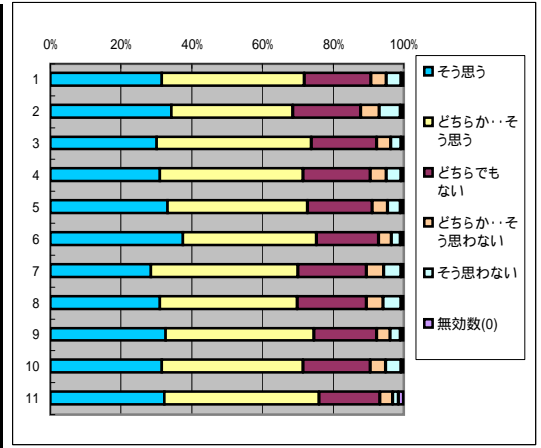
14. 学生に平等に接している

回答(評定)	そう思う	どちらか… そう思う	どちらでも ない	どちらか…そ う思わない	そう思わな い	無効数(0)	平均値
1.全科目	1884	2357	1035	243	233	37	3.99
2.必修科目	743	737	404	93	122	15	3.97
3.選択科目	1141	1620	631	150	111	22	3.99
4.講義科目	1358	1721	764	173	171	21	4
5.演習・実技科目	526	636	271	70	62	16	3.98
6.一般科目	771	753	338	66	52	21	4.16
7.専門科目	1113	1604	697	177	181	16	3.92
8.受講者50人以上	1048	1282	596	153	151	26	3.96
9.受講者50人未満	836	1075	439	90	82	11	4
10.専任教員	1739	2164	963	230	228	35	3.98
11.非常勤教員	145	193	72	13	5	2	4.09



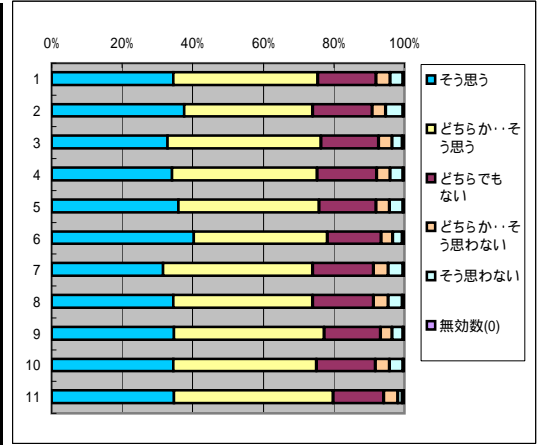
15. 学生の質問や疑問に適切に答えている

回答(評定)	そう思う	どちらか… そう思う	どちらでも ない	どちらか…そ う思わない	そう思わな い	無効数(0)	平均値
1.全科目	1830	2336	1087	255	234	47	3.97
2.必修科目	724	727	406	111	127	19	3.96
3.選択科目	1106	1609	681	144	107	28	3.98
4.講義科目	1306	1708	799	187	176	32	3.97
5.演習・実技科目	524	628	288	68	58	15	3.98
6.一般科目	751	757	353	72	50	18	4.15
7.専門科目	1079	1579	734	183	184	29	3.9
8.受講者50人以上	1006	1271	634	159	160	26	3.94
9.受講者50人未満	824	1065	453	96	74	21	3.99
10.専任教員	1691	2148	1013	239	227	41	3.96
11.非常勤教員	139	188	74	16	7	6	4.05



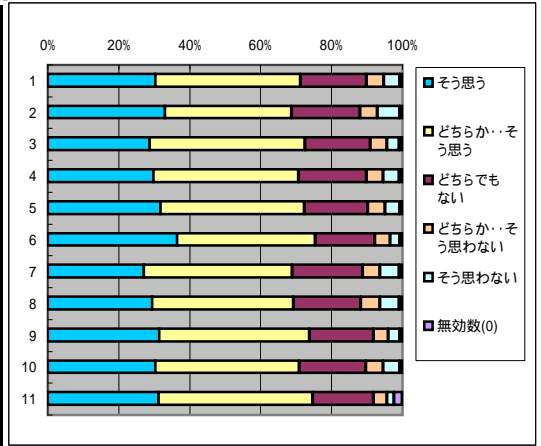
16. 授業の開始、終了時間は守られている

回答(評定)	そう思う	どちらか… そう思う	どちらでも ない	どちらか…そ う思わない	そう思わな い	無効数(0)	平均値
1.全科目	2001	2371	959	224	208	26	4.04
2.必修科目	795	769	358	82	101	9	4.05
3.選択科目	1206	1602	601	142	107	17	4.04
4.講義科目	1434	1738	705	162	150	19	4.02
5.演習・実技科目	567	633	254	62	58	7	4.07
6.一般科目	807	760	303	66	55	10	4.18
7.専門科目	1194	1611	656	158	153	16	3.99
8.受講者50人以上	1121	1292	557	139	129	18	4.01
9.受講者50人未満	880	1079	402	85	79	8	4.06
10.専任教員	1852	2177	897	207	202	24	4.04
11.非常勤教員	149	194	62	17	6	2	4.09



17. 私語や途中退席がないなど、授業するのにふさわしい環境を保っている

回答(評定)	そう思う	どちらか… そう思う	どちらでも ない	どちらか…そ う思わない	そう思わな い	無効数(0)	平均値
1.全科目	1757	2366	1082	277	260	47	3.97
2.必修科目	699	756	409	103	133	14	3.96
3.選択科目	1058	1610	673	174	127	33	3.97
4.講義科目	1254	1726	799	200	194	35	3.95
5.演習・実技科目	503	640	283	77	66	12	3.99
6.一般科目	731	779	334	87	56	14	4.13
7.専門科目	1026	1587	748	190	204	33	3.9
8.受講者50人以上	960	1294	622	175	176	29	3.91
9.受講者50人未満	797	1072	460	102	84	18	3.99
10.専任教員	1623	2179	1008	261	251	37	3.96
11.非常勤教員	134	187	74	16	9	10	4.01



18. この授業は、総合的にみて良かったと思う

回答(評定)	そう思う	どちらか… そう思う	どちらでも ない	どちらか…そ う思わない	そう思わな い	無効数(0)	平均値
1.全科目	1873	2212	943	268	261	232	4
2.必修科目	736	707	339	107	139	86	3.99
3.選択科目	1137	1505	604	161	122	146	4
4.講義科目	1324	1628	694	190	202	170	3.97
5.演習・実技科目	549	584	249	78	59	62	4.04
6.一般科目	779	687	308	77	58	92	4.15
7.専門科目	1094	1525	635	191	203	140	3.94
8.受講者50人以上	1004	1220	548	164	176	144	3.93
9.受講者50人未満	869	992	395	104	85	88	4.03
10.専任教員	1730	2036	886	253	247	207	4
11.非常勤教員	143	176	57	15	14	25	4.04

