

平成25年度 前期 授業アンケート 集計結果

【アンケート回収科目数】

当該期 開講科目数	アンケート 実施科目数	アンケート 回収科目数	アンケート 回収率
215	215	210	97.8%

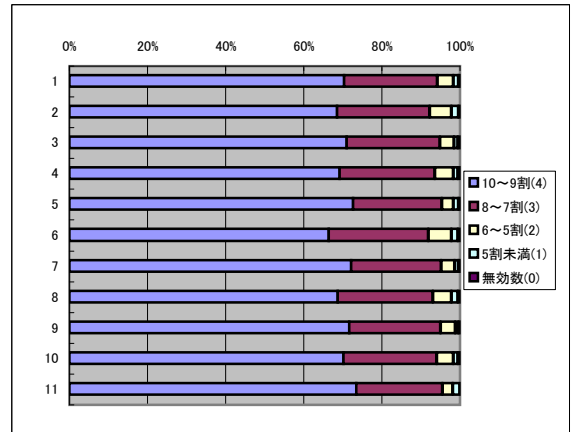
【アンケート回答数】

	科目数	実施対象者 数延べ人数	回答数
全科目	210	7004	4257
必修科目	35	1860	1132
選択科目	175	5144	3125
講義科目	116	5047	2930
演習・実技科目	94	1957	1327
一般科目	62	2364	1357
専門科目	148	4640	2900
受講者50人以上	47	3512	1919
受講者50人未満	163	3492	2338
専任教員	193	6571	3986
非常勤教員	17	433	271

A あなた自身の授業態度について

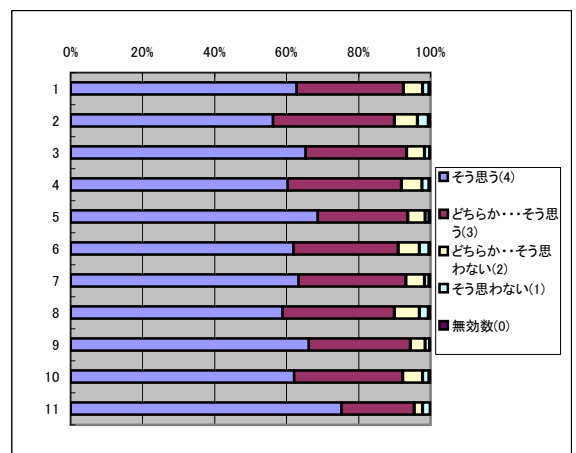
1. この授業にどのくらいの割合で出席していますか

回答(評定)	10~9割(4)	8~7割(3)	6~5割(2)	5割未満(1)	無効数(0)	平均値
1.全科目	3005	1021	179	52	17	3.66
2.必修科目	777	271	62	22	3	3.59
3.選択科目	2228	750	117	30	14	3.68
4.講義科目	2038	718	139	35	13	3.62
5.演習・実技科目	967	303	40	17	4	3.71
6.一般科目	906	349	80	22	7	3.61
7.専門科目	2099	672	99	30	10	3.69
8.受講者50人以上	1325	472	92	30	11	3.62
9.受講者50人未満	1680	549	87	22	6	3.68
10.専任教員	2806	961	172	47	17	3.66
11.非常勤教員	199	60	7	5	0	3.67



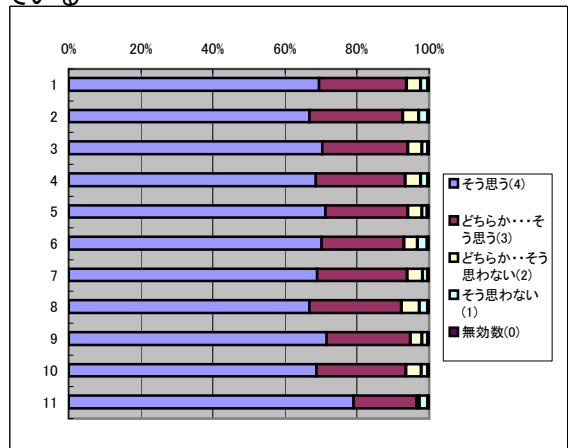
2. この授業に熱心に取り組んでいる

回答(評定)	そう思う(4)	どちらか... そう思う(3)	どちらか... そう思わない(2)	そう思わ ない(1)	無効数(0)	平均値
1.全科目	2688	1265	232	75	14	3.59
2.必修科目	638	384	73	34	6	3.47
3.選択科目	2050	881	159	41	8	3.62
4.講義科目	1773	932	169	60	9	3.54
5.演習・実技科目	915	333	63	15	5	3.66
6.一般科目	845	397	80	36	6	3.58
7.専門科目	1843	868	152	39	8	3.6
8.受講者50人以上	1135	604	134	48	9	3.5
9.受講者50人未満	1553	661	98	27	5	3.62
10.専任教員	2484	1210	226	69	14	3.59
11.非常勤教員	204	55	6	6	0	3.69



3. 私語や遅刻、途中退席など授業を妨げることをないように心掛けている

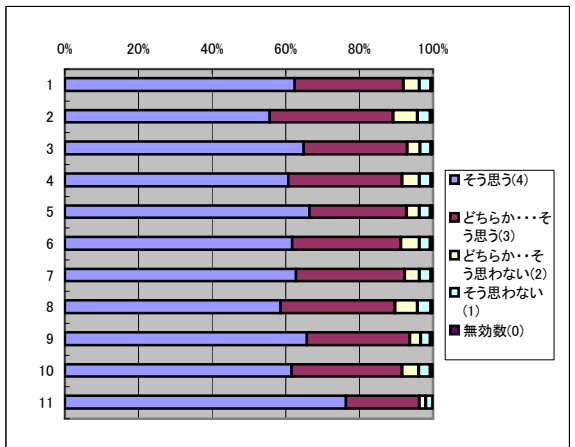
回答(評定)	そう思う(4)	どちらか... そう思う(3)	どちらか... そう思わない(2)	そう思わな い(1)	無効数(0)	平均値
1.全科目	2965	1041	173	77	18	3.66
2.必修科目	758	294	51	27	5	3.6
3.選択科目	2207	747	122	50	13	3.67
4.講義科目	2018	734	123	57	11	3.64
5.演習・実技科目	947	307	50	20	7	3.68
6.一般科目	958	312	50	36	8	3.68
7.専門科目	2007	729	123	41	10	3.65
8.受講者50人以上	1288	494	98	42	8	3.6
9.受講者50人未満	1677	547	75	35	10	3.68
10.専任教員	2751	993	171	71	17	3.65
11.非常勤教員	214	48	2	6	1	3.75



B 授業の内容について

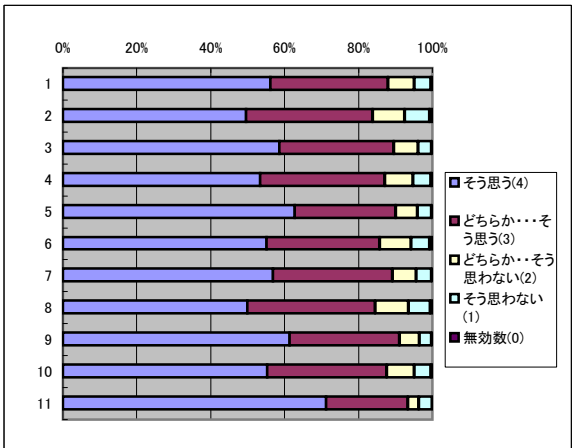
4. 授業の内容はシラバスの内容と対応している

回答(評定)	そう思う(4)	どちらか... そう思う(3)	どちらか... そう思わない(2)	そう思わな い(1)	無効数(0)	平均値
1.全科目	2669	1263	186	131	25	3.57
2.必修科目	631	381	75	40	8	3.44
3.選択科目	2038	882	111	91	17	3.59
4.講義科目	1784	913	139	92	15	3.55
5.演習・実技科目	885	350	47	39	10	3.59
6.一般科目	841	405	67	41	10	3.56
7.専門科目	1828	858	119	90	15	3.57
8.受講者50人以上	1130	603	118	69	10	3.49
9.受講者50人未満	1539	660	68	62	15	3.59
10.専任教員	2462	1209	181	126	25	3.56
11.非常勤教員	207	54	5	5	0	3.7



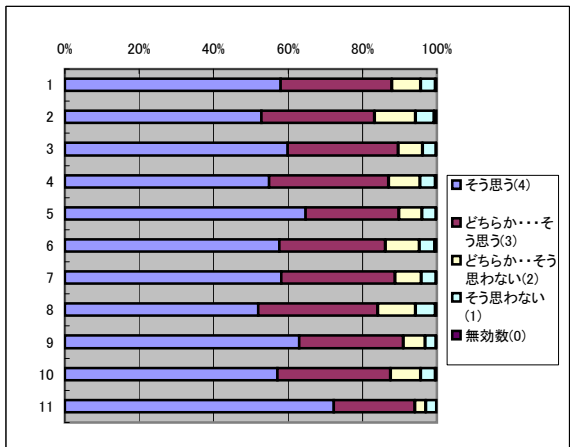
5. 授業内容がよく理解できる

回答(評定)	そう思う(4)	どちらか... そう思う(3)	どちらか... そう思わない(2)	そう思わな い(1)	無効数(0)	平均値
1.全科目	2403	1363	303	191	14	3.48
2.必修科目	563	390	97	78	7	3.32
3.選択科目	1840	973	206	113	7	3.51
4.講義科目	1569	997	226	139	12	3.42
5.演習・実技科目	834	366	77	52	2	3.56
6.一般科目	751	418	118	67	10	3.45
7.専門科目	1652	945	185	124	4	3.5
8.受講者50人以上	964	667	175	114	10	3.33
9.受講者50人未満	1439	696	128	77	4	3.53
10.専任教員	2210	1303	295	181	14	3.47
11.非常勤教員	193	60	8	10	0	3.6



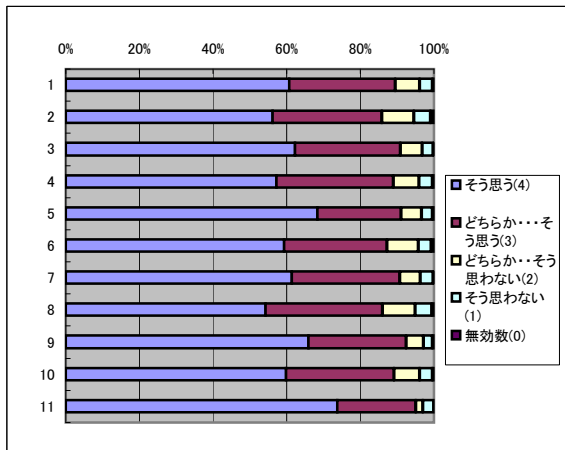
6. 授業内容に興味をもてる

回答(評定)	そう思う(4)	どちらか... そう思う(3)	どちらか... そう思わない(2)	そう思わな い(1)	無効数(0)	平均値
1.全科目	2480	1279	332	171	12	3.51
2.必修科目	600	346	124	58	7	3.38
3.選択科目	1880	933	208	113	5	3.53
4.講義科目	1618	945	249	122	9	3.46
5.演習・実技科目	862	334	83	49	3	3.57
6.一般科目	787	390	124	57	6	3.49
7.専門科目	1693	889	208	114	6	3.52
8.受講者50人以上	1002	622	197	102	7	3.37
9.受講者50人未満	1478	657	135	69	5	3.55
10.専任教員	2284	1220	324	163	12	3.5
11.非常勤教員	196	59	8	8	0	3.63



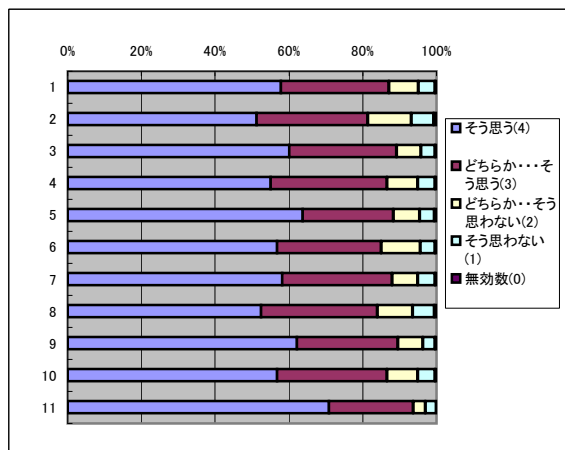
7. 自分にとって価値のある授業である

回答(評定)	そう思う(4)	どちらか... そう思う(3)	どちらか...そ う思わない(2)	そう思わな い(1)	無効数(0)	平均値
1.全科目	2595	1236	281	146	16	3.56
2.必修科目	638	338	97	53	9	3.44
3.選択科目	1957	898	184	93	7	3.58
4.講義科目	1686	932	208	106	11	3.51
5.演習・実技科目	909	304	73	40	5	3.62
6.一般科目	809	381	118	47	9	3.53
7.専門科目	1786	855	163	99	7	3.57
8.受講者50人以上	1048	614	170	89	9	3.42
9.受講者50人未満	1547	622	111	57	7	3.6
10.専任教員	2395	1178	276	138	16	3.55
11.非常勤教員	200	58	5	8	0	3.66



8. この授業を他の学生に薦めたい

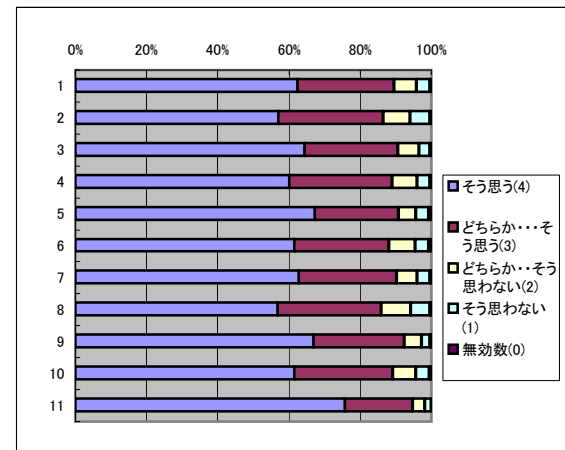
回答(評定)	そう思う(4)	どちらか... そう思う(3)	どちらか...そ う思わない(2)	そう思わな い(1)	無効数(0)	平均値
1.全科目	2468	1256	341	192	17	3.49
2.必修科目	581	343	135	69	7	3.31
3.選択科目	1887	913	206	123	10	3.53
4.講義科目	1619	929	246	138	11	3.45
5.演習・実技科目	849	327	95	54	6	3.54
6.一般科目	774	387	143	55	5	3.48
7.専門科目	1694	869	198	137	12	3.5
8.受講者50人以上	1012	611	184	113	10	3.37
9.受講者50人未満	1456	645	157	79	7	3.53
10.専任教員	2276	1194	332	184	17	3.48
11.非常勤教員	192	62	9	8	0	3.62



C 教員の教授方法について

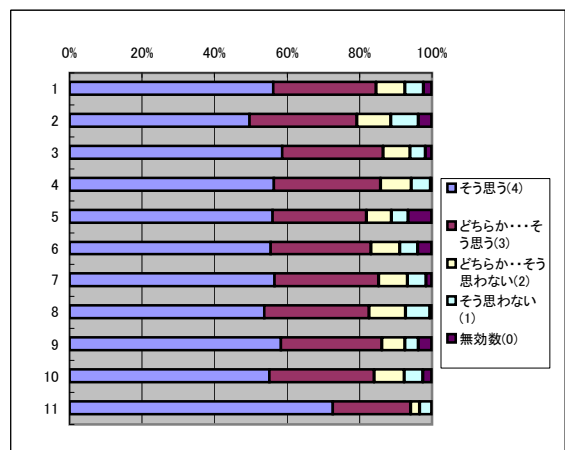
9. 話し方、声の大きさ、話すスピードは適切である

回答(評定)	そう思う(4)	どちらか... そう思う(3)	どちらか...そ う思わない(2)	そう思わな い(1)	無効数(0)	平均値
1.全科目	2666	1162	269	159	18	3.57
2.必修科目	647	335	86	62	5	3.45
3.選択科目	2019	827	183	97	13	3.59
4.講義科目	1770	848	206	110	9	3.53
5.演習・実技科目	896	314	63	49	9	3.61
6.一般科目	838	363	101	53	9	3.56
7.専門科目	1828	799	168	106	9	3.57
8.受講者50人以上	1096	564	158	104	8	3.43
9.受講者50人未満	1570	598	111	55	10	3.61
10.専任教員	2461	1110	260	154	18	3.56
11.非常勤教員	205	52	9	5	0	3.68



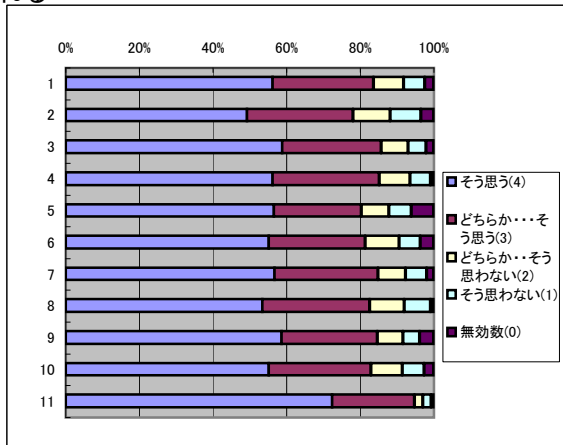
10. 板書は分かりやすく、ノートも取りやすい

回答(評定)	そう思う(4)	どちらか... そう思う(3)	どちらか...そ う思わない(2)	そう思わな い(1)	無効数(0)	平均値
1.全科目	2403	1216	339	218	98	3.45
2.必修科目	564	336	107	86	42	3.33
3.選択科目	1839	880	232	132	56	3.47
4.講義科目	1658	871	246	156	12	3.44
5.演習・実技科目	745	345	93	62	86	3.46
6.一般科目	757	378	108	68	53	3.47
7.専門科目	1646	838	231	150	45	3.44
8.受講者50人以上	1038	559	193	131	9	3.36
9.受講者50人未満	1365	657	146	87	89	3.47
10.専任教員	2206	1158	332	209	98	3.43
11.非常勤教員	197	58	7	9	0	3.62



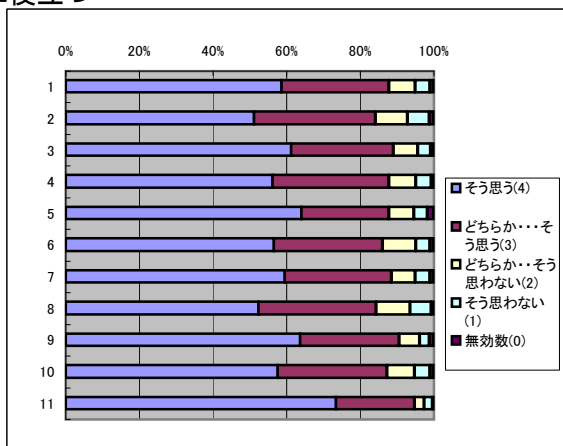
11. 視聴覚的方法(Power PointやVTR)など教授方法に工夫がみられる

回答(評定)	そう思う(4)	どちらか... そう思う(3)	どちらか... そう思わない(2)	そう思わな い(1)	無効数(0)	平均値
1.全科目	2404	1175	343	245	107	3.42
2.必修科目	558	328	114	96	39	3.23
3.選択科目	1846	847	229	149	68	3.46
4.講義科目	1652	858	242	165	26	3.44
5.演習・実技科目	752	317	101	80	81	3.4
6.一般科目	753	357	127	76	51	3.4
7.専門科目	1651	818	216	169	56	3.43
8.受講者50人以上	1031	564	179	140	16	3.35
9.受講者50人未満	1373	611	164	105	91	3.44
10.専任教員	2208	1114	337	239	105	3.4
11.非常勤教員	196	61	6	6	2	3.67



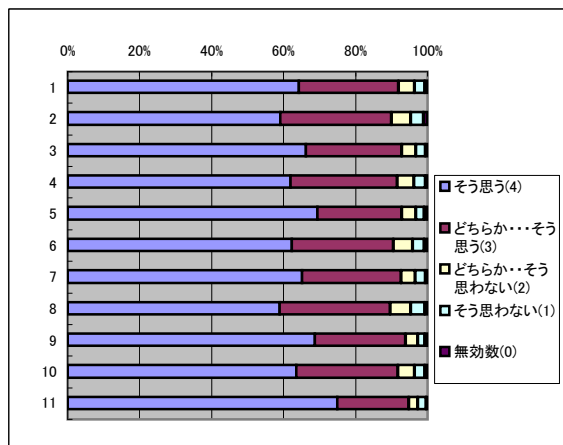
12. テキストや補助教材(配布資料)の活用の仕方は適切で、理解に役立つ

回答(評定)	そう思う(4)	どちらか... そう思う(3)	どちらか... そう思わない(2)	そう思わな い(1)	無効数(0)	平均値
1.全科目	2503	1248	308	172	43	3.52
2.必修科目	581	374	99	68	13	3.37
3.選択科目	1922	874	209	104	30	3.55
4.講義科目	1651	932	216	125	19	3.48
5.演習・実技科目	852	316	92	47	24	3.56
6.一般科目	770	404	124	51	15	3.5
7.専門科目	1733	844	184	121	28	3.52
8.受講者50人以上	1011	616	179	109	15	3.37
9.受講者50人未満	1492	632	129	63	28	3.56
10.専任教員	2304	1190	301	166	42	3.5
11.非常勤教員	199	58	7	6	1	3.65



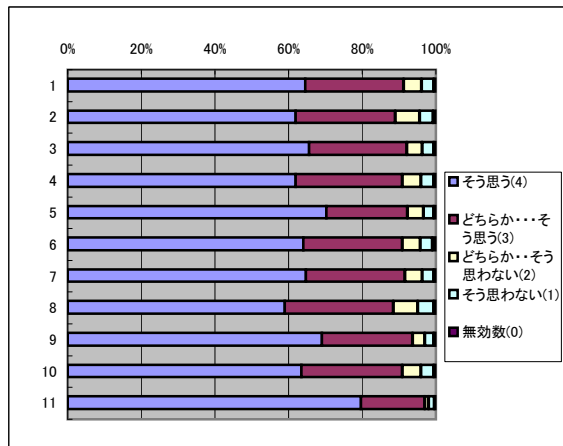
13. 授業に熱心である

回答(評定)	そう思う(4)	どちらか... そう思う(3)	どちらか... そう思わない(2)	そう思わな い(1)	無効数(0)	平均値
1.全科目	2745	1190	187	123	29	3.62
2.必修科目	670	352	60	41	12	3.51
3.選択科目	2075	838	127	82	17	3.64
4.講義科目	1821	878	134	94	16	3.58
5.演習・実技科目	924	312	53	29	13	3.68
6.一般科目	850	386	72	44	12	3.6
7.専門科目	1895	804	115	79	17	3.63
8.受講者50人以上	1137	594	110	76	13	3.5
9.受講者50人未満	1608	596	77	47	16	3.66
10.専任教員	2542	1136	180	117	28	3.62
11.非常勤教員	203	54	7	6	1	3.68



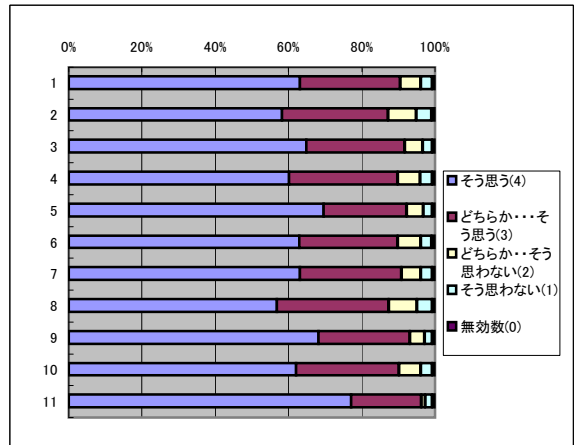
14. 学生に平等に接している

回答(評定)	そう思う(4)	どちらか... そう思う(3)	どちらか... そう思わない(2)	そう思わな い(1)	無効数(0)	平均値
1.全科目	2758	1148	205	139	24	3.62
2.必修科目	702	309	74	42	8	3.55
3.選択科目	2056	839	131	97	16	3.63
4.講義科目	1823	853	147	103	17	3.58
5.演習・実技科目	935	295	58	36	7	3.66
6.一般科目	873	367	67	46	11	3.64
7.専門科目	1885	781	138	93	13	3.61
8.受講者50人以上	1138	571	127	84	10	3.49
9.受講者50人未満	1620	577	78	55	14	3.65
10.専任教員	2542	1101	202	135	23	3.61
11.非常勤教員	216	47	3	4	1	3.76



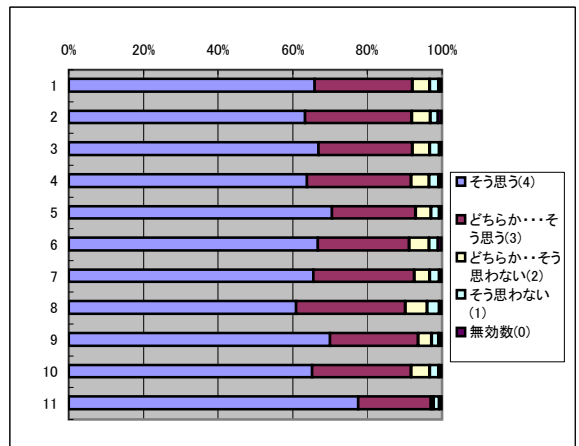
15. 学生の質問や疑問に適切に答えている

回答(評定)	そう思う(4)	どちらか... そう思う(3)	どちらか... そう思わない(2)	そう思わな い(1)	無効数(0)	平均値
1.全科目	2695	1177	240	131	31	3.6
2.必修科目	660	331	87	47	10	3.5
3.選択科目	2035	846	153	84	21	3.62
4.講義科目	1768	876	180	98	21	3.56
5.演習・実技科目	927	301	60	33	10	3.66
6.一般科目	859	367	86	40	12	3.62
7.専門科目	1836	810	154	91	19	3.59
8.受講者50人以上	1096	590	149	81	14	3.46
9.受講者50人未満	1599	587	91	50	17	3.64
10.専任教員	2486	1125	237	126	29	3.59
11.非常勤教員	209	52	3	5	2	3.72



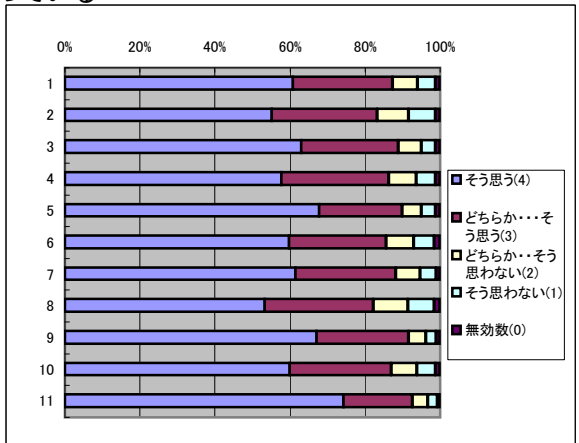
16. 授業の開始、終了時間は守られている

回答(評定)	そう思う(4)	どちらか... そう思う(3)	どちらか... そう思わない(2)	そう思わな い(1)	無効数(0)	平均値
1.全科目	2817	1120	198	105	34	3.63
2.必修科目	718	325	56	25	11	3.58
3.選択科目	2099	795	142	80	23	3.64
4.講義科目	1879	821	143	75	25	3.6
5.演習・実技科目	938	299	55	30	9	3.66
6.一般科目	909	335	74	33	13	3.66
7.専門科目	1908	785	124	72	21	3.62
8.受講者50人以上	1175	565	115	61	14	3.53
9.受講者50人未満	1642	555	83	44	20	3.66
10.専任教員	2607	1067	196	101	32	3.62
11.非常勤教員	210	53	2	4	2	3.74



17. 私語や途中退席がないなど、授業するのにふさわしい環境を保っている

回答(評定)	そう思う(4)	どちらか... そう思う(3)	どちらか... そう思わない(2)	そう思わな い(1)	無効数(0)	平均値
1.全科目	2600	1135	287	201	51	3.55
2.必修科目	625	320	96	81	13	3.42
3.選択科目	1975	815	191	120	38	3.58
4.講義科目	1699	840	219	151	34	3.5
5.演習・実技科目	901	295	68	50	17	3.63
6.一般科目	814	354	100	74	22	3.53
7.専門科目	1786	781	187	127	29	3.57
8.受講者50人以上	1029	557	180	136	28	3.36
9.受講者50人未満	1571	578	107	65	23	3.61
10.専任教員	2399	1085	276	194	49	3.55
11.非常勤教員	201	50	11	7	2	3.65



18. この授業は、総合的にみて良かったと思う

回答(評定)	そう思う(4)	どちらか... そう思う(3)	どちらか... そう思わない(2)	そう思わな い(1)	無効数(0)	平均値
1.全科目	2618	1085	220	151	200	3.6
2.必修科目	644	292	85	51	63	3.5
3.選択科目	1974	793	135	100	137	3.62
4.講義科目	1701	820	167	112	143	3.55
5.演習・実技科目	917	265	53	39	57	3.66
6.一般科目	841	325	85	45	68	3.61
7.専門科目	1777	760	135	106	132	3.6
8.受講者50人以上	1041	553	140	93	103	3.44
9.受講者50人未満	1577	532	80	58	97	3.65
10.専任教員	2423	1035	211	145	189	3.59
11.非常勤教員	195	50	9	6	11	3.67

