

平成24年度 後期 授業アンケート 集計結果

【アンケート回収科目数】

当該期 開講科目数	アンケート 実施科目数	アンケート 回収科目数	アンケート 回収率
212	199	197	99.0%

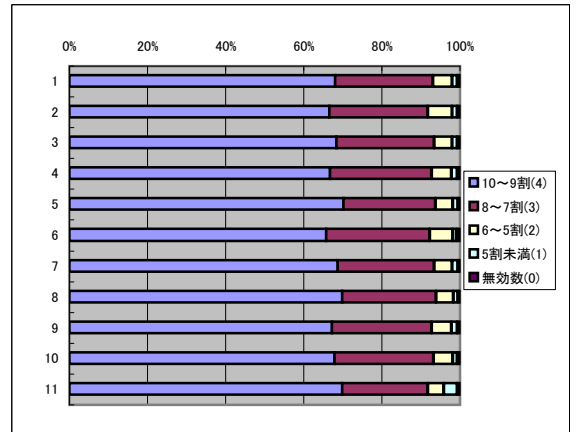
【アンケート回答数】

	科目数	実施対象者 数延べ人数	回答数
全科目	197	6360	3603
必修科目	21	1189	594
選択科目	176	5171	3009
講義科目	99	4308	2195
演習・実技科目	98	2052	1408
一般科目	46	1438	743
専門科目	151	4922	2860
受講者50人以上	29	2568	1231
受講者50人未満	168	3792	2372
専任教員	180	5833	3312
非常勤教員	17	527	291

A あなた自身の授業態度について

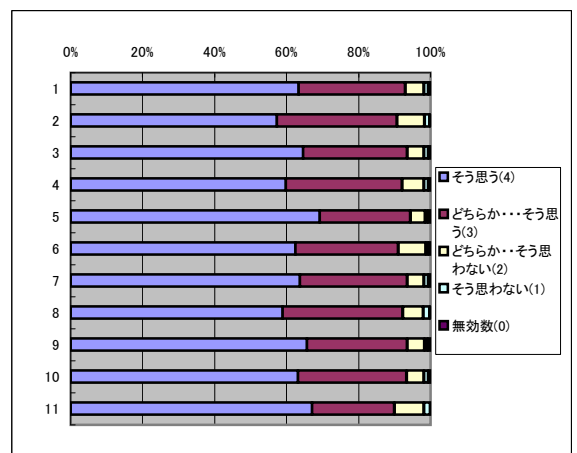
1. この授業にどのくらいの割合で出席していますか

回答(評定)	10~9割(4)	8~7割(3)	6~5割(2)	5割未満(1)	無効数(0)	平均値
1.全科目	2453	904	174	50	22	3.59
2.必修科目	395	150	37	8	4	3.53
3.選択科目	2058	754	137	42	18	3.6
4.講義科目	1466	570	113	31	15	3.55
5.演習・実技科目	987	334	61	19	7	3.63
6.一般科目	488	198	43	8	6	3.56
7.専門科目	1965	706	131	42	16	3.6
8.受講者50人以上	860	297	53	14	7	3.67
9.受講者50人未満	1593	607	121	36	15	3.58
10.専任教員	2250	840	162	40	20	3.59
11.非常勤教員	203	64	12	10	2	3.54



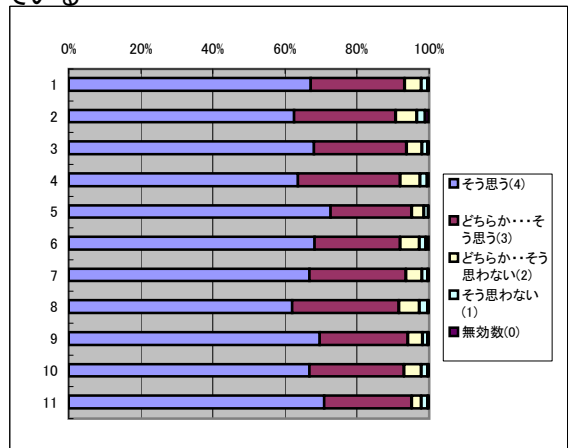
2. この授業に熱心に取り組んでいる

回答(評定)	そう思う(4)	どちらか... そう思う(3)	どちらか... そう思わない(2)	そう思わ ない(1)	無効数(0)	平均値
1.全科目	2285	1070	187	42	19	3.57
2.必修科目	340	199	45	9	1	3.47
3.選択科目	1945	871	142	33	18	3.6
4.講義科目	1311	713	130	31	10	3.52
5.演習・実技科目	974	357	57	11	9	3.66
6.一般科目	464	213	57	5	4	3.61
7.専門科目	1821	857	130	37	15	3.58
8.受講者50人以上	726	410	70	22	3	3.55
9.受講者50人未満	1559	660	117	20	16	3.6
10.専任教員	2090	1003	163	37	19	3.59
11.非常勤教員	195	67	24	5	0	3.59



3. 私語や遅刻、途中退席など授業を妨げることをないように心掛けている

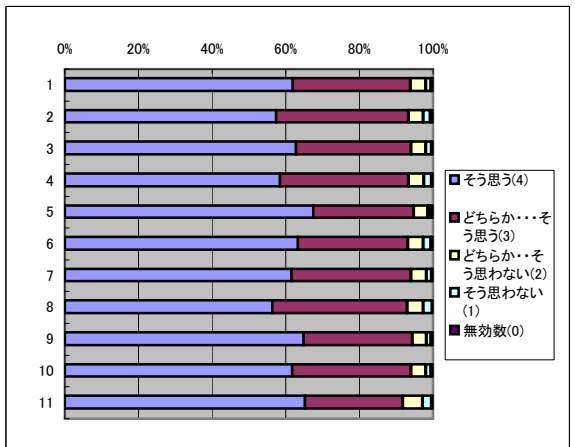
回答(評定)	そう思う(4)	どちらか... そう思う(3)	どちらか... そう思わない(2)	そう思わな い(1)	無効数(0)	平均値
1.全科目	2417	944	165	62	15	3.6
2.必修科目	371	168	35	14	6	3.5
3.選択科目	2046	776	130	48	9	3.63
4.講義科目	1395	626	118	44	12	3.54
5.演習・実技科目	1022	318	47	18	3	3.68
6.一般科目	507	176	40	14	6	3.62
7.専門科目	1910	768	125	48	9	3.61
8.受講者50人以上	764	365	69	28	5	3.57
9.受講者50人未満	1653	579	96	34	10	3.62
10.専任教員	2211	873	157	57	14	3.61
11.非常勤教員	206	71	8	5	1	3.67



B 授業の内容について

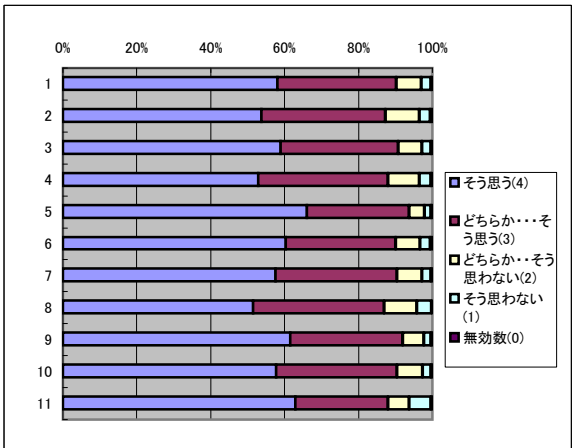
4. 授業の内容はシラバスの内容と対応している

回答(評定)	そう思う(4)	どちらか... そう思う(3)	どちらか... そう思わない(2)	そう思わな い(1)	無効数(0)	平均値
1.全科目	2232	1152	147	56	16	3.57
2.必修科目	341	214	24	11	4	3.53
3.選択科目	1891	938	123	45	12	3.58
4.講義科目	1282	768	93	44	8	3.51
5.演習・実技科目	950	384	54	12	8	3.64
6.一般科目	470	222	31	16	4	3.58
7.専門科目	1762	930	116	40	12	3.57
8.受講者50人以上	694	451	54	30	2	3.52
9.受講者50人未満	1538	701	93	26	14	3.58
10.専任教員	2042	1075	131	49	15	3.57
11.非常勤教員	190	77	16	7	1	3.6



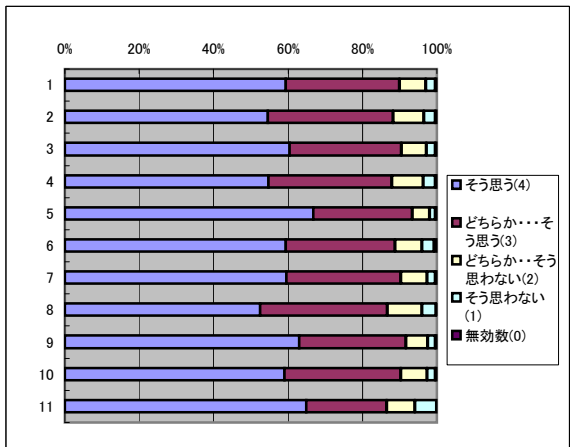
5. 授業内容がよく理解できる

回答(評定)	そう思う(4)	どちらか... そう思う(3)	どちらか... そう思わない(2)	そう思わな い(1)	無効数(0)	平均値
1.全科目	2092	1162	244	93	12	3.53
2.必修科目	319	200	54	18	3	3.48
3.選択科目	1773	962	190	75	9	3.53
4.講義科目	1162	772	185	68	8	3.44
5.演習・実技科目	930	390	59	25	4	3.62
6.一般科目	448	221	49	21	4	3.63
7.専門科目	1644	941	195	72	8	3.5
8.受講者50人以上	634	436	109	49	3	3.42
9.受講者50人未満	1458	726	135	44	9	3.55
10.専任教員	1909	1089	227	76	11	3.53
11.非常勤教員	183	73	17	17	1	3.47



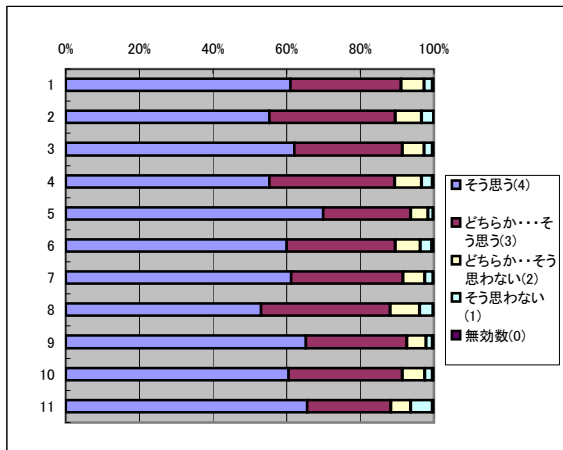
6. 授業内容に興味をもてる

回答(評定)	そう思う(4)	どちらか... そう思う(3)	どちらか... そう思わない(2)	そう思わな い(1)	無効数(0)	平均値
1.全科目	2142	1104	253	91	13	3.53
2.必修科目	324	200	50	18	2	3.49
3.選択科目	1818	904	203	73	11	3.54
4.講義科目	1201	730	186	70	8	3.45
5.演習・実技科目	941	374	67	21	5	3.62
6.一般科目	441	219	54	24	5	3.57
7.専門科目	1701	885	199	67	8	3.52
8.受講者50人以上	646	422	115	45	3	3.44
9.受講者50人未満	1496	682	138	46	10	3.55
10.専任教員	1953	1041	231	74	13	3.54
11.非常勤教員	189	63	22	17	0	3.48



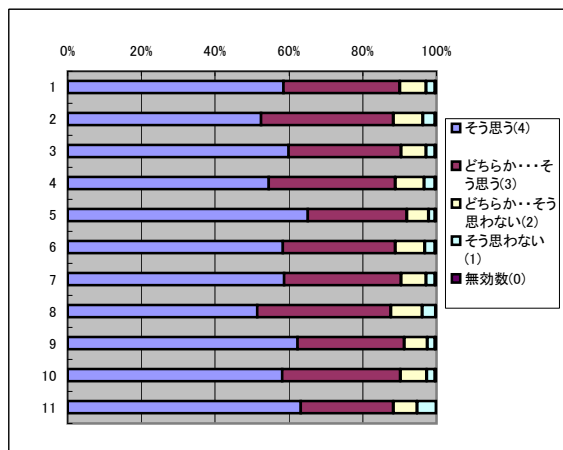
7. 自分にとって価値のある授業である

回答(評定)	そう思う(4)	どちらか... そう思う(3)	どちらか...そ う思わない(2)	そう思わな い(1)	無効数(0)	平均値
1.全科目	2198	1087	222	86	10	3.56
2.必修科目	328	204	42	20	0	3.5
3.選択科目	1870	883	180	66	10	3.57
4.講義科目	1214	750	158	65	8	3.47
5.演習・実技科目	984	337	64	21	2	3.65
6.一般科目	446	220	50	23	4	3.6
7.専門科目	1752	867	172	63	6	3.55
8.受講者50人以上	652	434	98	45	2	3.45
9.受講者50人未満	1546	653	124	41	8	3.58
10.専任教員	2007	1021	206	69	9	3.56
11.非常勤教員	191	66	16	17	1	3.51



8. この授業を他の学生に薦めたい

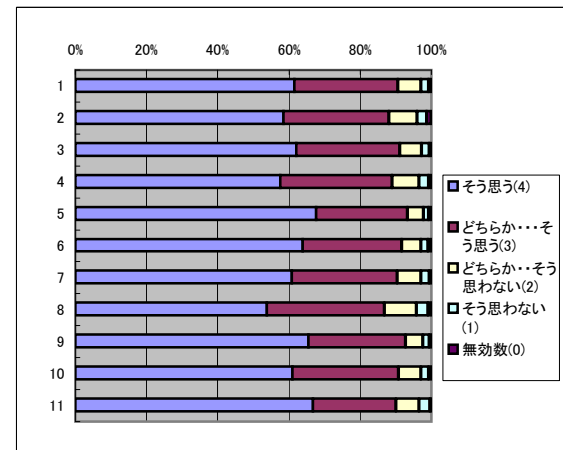
回答(評定)	そう思う(4)	どちらか... そう思う(3)	どちらか...そ う思わない(2)	そう思わな い(1)	無効数(0)	平均値
1.全科目	2111	1135	254	92	11	3.51
2.必修科目	311	214	47	20	2	3.46
3.選択科目	1800	921	207	72	9	3.52
4.講義科目	1195	756	171	66	7	3.45
5.演習・実技科目	916	379	83	26	4	3.58
6.一般科目	433	228	59	20	3	3.56
7.専門科目	1678	907	195	72	8	3.5
8.受講者50人以上	633	446	105	45	2	3.43
9.受講者50人未満	1478	689	149	47	9	3.53
10.専任教員	1927	1062	235	77	11	3.52
11.非常勤教員	184	73	19	15	0	3.49



C 教員の教授方法について

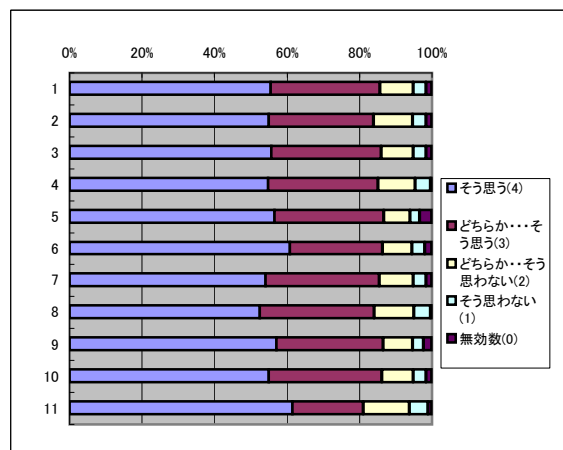
9. 話し方、声の大きさ、話すスピードは適切である

回答(評定)	そう思う(4)	どちらか... そう思う(3)	どちらか...そ う思わない(2)	そう思わな い(1)	無効数(0)	平均値
1.全科目	2215	1054	230	80	24	3.57
2.必修科目	347	176	48	16	7	3.55
3.選択科目	1868	878	182	64	17	3.58
4.講義科目	1262	693	166	60	14	3.51
5.演習・実技科目	953	361	64	20	10	3.64
6.一般科目	474	207	40	15	7	3.68
7.専門科目	1741	847	190	65	17	3.54
8.受講者50人以上	661	408	112	40	10	3.46
9.受講者50人未満	1554	646	118	40	14	3.6
10.専任教員	2021	986	211	71	23	3.58
11.非常勤教員	194	68	19	9	1	3.56



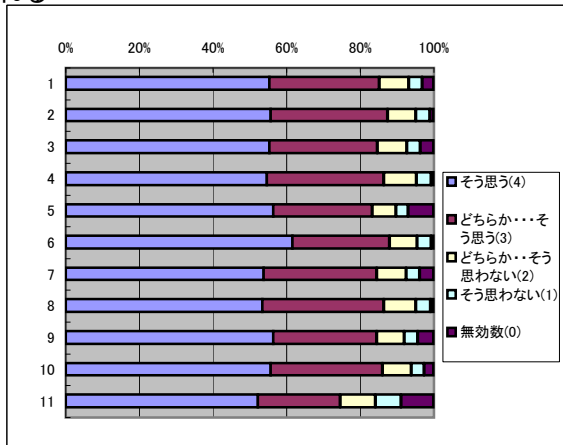
10. 板書は分かりやすく、ノートも取りやすい

回答(評定)	そう思う(4)	どちらか... そう思う(3)	どちらか...そ う思わない(2)	そう思わな い(1)	無効数(0)	平均値
1.全科目	1998	1092	327	129	57	3.44
2.必修科目	326	173	63	23	9	3.46
3.選択科目	1672	919	264	106	48	3.44
4.講義科目	1202	666	226	92	9	3.41
5.演習・実技科目	796	426	101	37	48	3.48
6.一般科目	451	191	60	27	14	3.6
7.専門科目	1547	901	267	102	43	3.4
8.受講者50人以上	645	390	136	56	4	3.41
9.受講者50人未満	1353	702	191	73	53	3.45
10.専任教員	1819	1035	290	114	54	3.45
11.非常勤教員	179	57	37	15	3	3.38



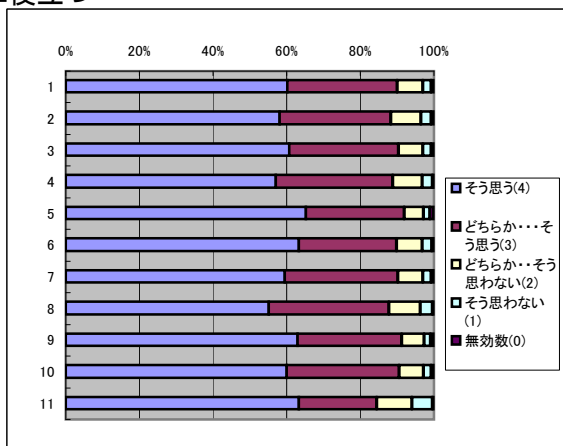
11. 視聴覚的方法(Power PointやVTR)など教授方法に工夫がみられる

回答(評定)	そう思う(4)	どちらか... そう思う(3)	どちらか... そう思わない(2)	そう思わな い(1)	無効数(0)	平均値
1.全科目	1994	1077	285	133	114	3.43
2.必修科目	331	189	45	23	6	3.48
3.選択科目	1663	888	240	110	108	3.42
4.講義科目	1200	699	193	87	16	3.39
5.演習・実技科目	794	378	92	46	98	3.47
6.一般科目	457	197	55	29	5	3.53
7.専門科目	1537	880	230	104	109	3.4
8.受講者50人以上	658	407	107	48	11	3.44
9.受講者50人未満	1336	670	178	85	103	3.42
10.専任教員	1842	1012	257	113	88	3.44
11.非常勤教員	152	65	28	20	26	3.34



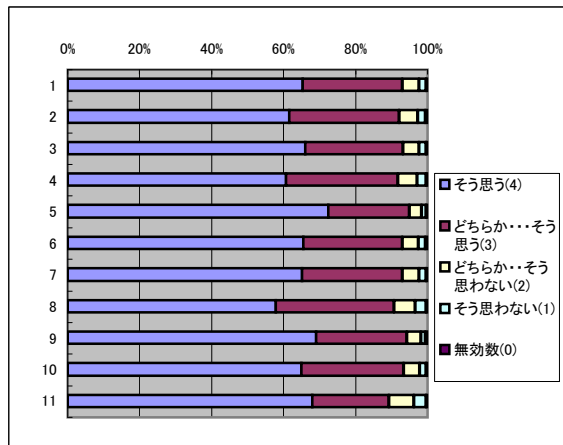
12. テキストや補助教材(配布資料)の活用の仕方は適切で、理解に役立つ

回答(評定)	そう思う(4)	どちらか... そう思う(3)	どちらか... そう思わない(2)	そう思わな い(1)	無効数(0)	平均値
1.全科目	2170	1077	247	86	23	3.53
2.必修科目	345	180	48	17	4	3.53
3.選択科目	1825	897	199	69	19	3.54
4.講義科目	1251	700	174	61	9	3.48
5.演習・実技科目	919	377	73	25	14	3.59
6.一般科目	470	198	52	19	4	3.62
7.専門科目	1700	879	195	67	19	3.51
8.受講者50人以上	678	403	104	42	4	3.48
9.受講者50人未満	1492	674	143	44	19	3.54
10.専任教員	1986	1015	219	70	22	3.54
11.非常勤教員	184	62	28	16	1	3.46



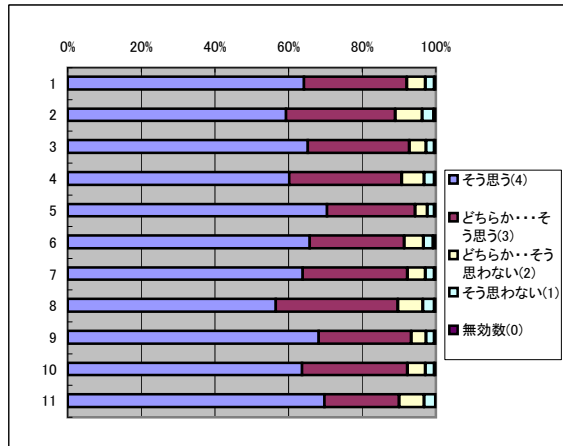
13. 授業に熱心である

回答(評定)	そう思う(4)	どちらか... そう思う(3)	どちらか... そう思わない(2)	そう思わな い(1)	無効数(0)	平均値
1.全科目	2350	1004	165	69	15	3.63
2.必修科目	366	182	30	13	3	3.59
3.選択科目	1984	822	135	56	12	3.63
4.講義科目	1331	684	118	53	9	3.56
5.演習・実技科目	1019	320	47	16	6	3.69
6.一般科目	486	206	32	15	4	3.68
7.専門科目	1864	798	133	54	11	3.61
8.受講者50人以上	712	406	72	37	4	3.53
9.受講者50人未満	1638	598	93	32	11	3.64
10.専任教員	2152	942	145	59	14	3.63
11.非常勤教員	198	62	20	10	1	3.56



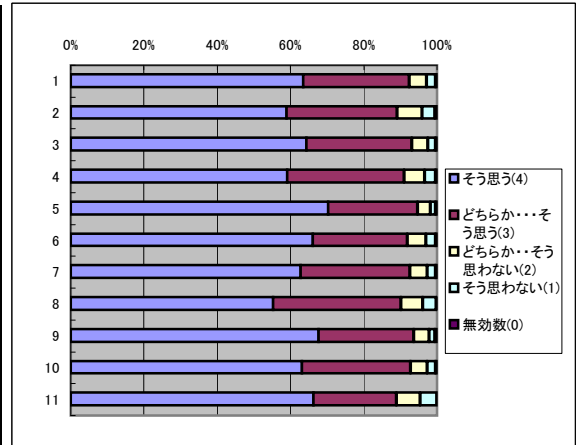
14. 学生に平等に接している

回答(評定)	そう思う(4)	どちらか... そう思う(3)	どちらか... そう思わない(2)	そう思わな い(1)	無効数(0)	平均値
1.全科目	2313	1008	179	89	14	3.6
2.必修科目	352	177	43	19	3	3.52
3.選択科目	1961	831	136	70	11	3.61
4.講義科目	1322	670	133	62	8	3.53
5.演習・実技科目	991	338	46	27	6	3.67
6.一般科目	488	192	38	20	5	3.63
7.専門科目	1825	816	141	69	9	3.59
8.受講者50人以上	695	410	83	38	5	3.51
9.受講者50人未満	1618	598	96	51	9	3.61
10.専任教員	2110	949	159	80	14	3.6
11.非常勤教員	203	59	20	9	0	3.61



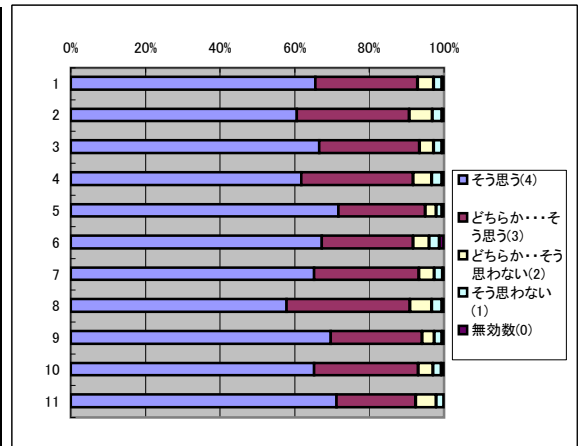
15. 学生の質問や疑問に適切に答えている

回答(評定)	そう思う(4)	どちらか... そう思う(3)	どちらか... そう思わない(2)	そう思わな い(1)	無効数(0)	平均値
1.全科目	2285	1049	171	84	14	3.6
2.必修科目	350	180	40	21	3	3.54
3.選択科目	1935	869	131	63	11	3.61
4.講義科目	1296	704	121	66	8	3.52
5.演習・実技科目	989	345	50	18	6	3.67
6.一般科目	491	192	38	19	3	3.66
7.専門科目	1794	857	133	65	11	3.57
8.受講者50人以上	681	430	73	44	3	3.49
9.受講者50人未満	1604	619	98	40	11	3.62
10.専任教員	2092	983	152	71	14	3.63
11.非常勤教員	193	66	19	13	0	3.54



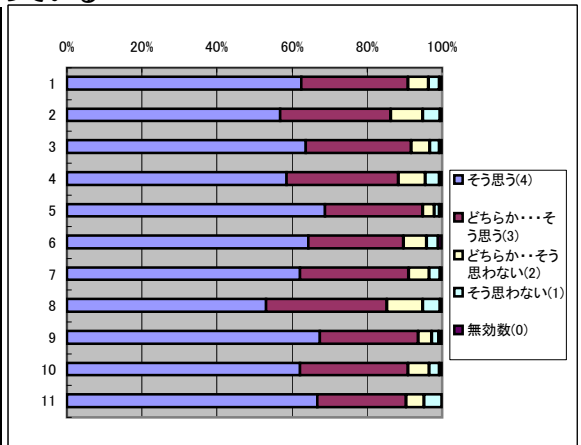
16. 授業の開始、終了時間は守られている

回答(評定)	そう思う(4)	どちらか... そう思う(3)	どちらか... そう思わない(2)	そう思わな い(1)	無効数(0)	平均値
1.全科目	2363	989	150	81	20	3.61
2.必修科目	360	179	37	15	3	3.55
3.選択科目	2003	810	113	66	17	3.62
4.講義科目	1354	659	110	59	13	3.54
5.演習・実技科目	1009	330	40	22	7	3.68
6.一般科目	499	183	32	20	9	3.64
7.専門科目	1864	806	118	61	11	3.6
8.受講者50人以上	712	407	71	35	6	3.53
9.受講者50人未満	1651	582	79	46	14	3.62
10.専任教員	2156	927	134	75	20	3.61
11.非常勤教員	207	62	16	6	0	3.64



17. 私語や途中退席がないなど、授業するのにふさわしい環境を保っている

回答(評定)	そう思う(4)	どちらか... そう思う(3)	どちらか... そう思わない(2)	そう思わな い(1)	無効数(0)	平均値
1.全科目	2253	1022	201	102	25	3.58
2.必修科目	338	175	51	27	3	3.5
3.選択科目	1915	847	150	75	22	3.59
4.講義科目	1284	656	158	81	16	3.5
5.演習・実技科目	969	366	43	21	9	3.66
6.一般科目	478	189	46	22	8	3.65
7.専門科目	1775	833	155	80	17	3.56
8.受講者50人以上	653	398	118	56	6	3.43
9.受講者50人未満	1600	624	83	46	19	3.61
10.専任教員	2059	953	187	88	25	3.58
11.非常勤教員	194	69	14	14	0	3.55



18. この授業は、総合的にみて良かったと思う

回答(評定)	そう思う(4)	どちらか... そう思う(3)	どちらか... そう思わない(2)	そう思わな い(1)	無効数(0)	平均値
1.全科目	2253	930	192	89	139	3.6
2.必修科目	338	162	46	18	30	3.55
3.選択科目	1915	768	146	71	109	3.61
4.講義科目	1266	636	144	64	85	3.51
5.演習・実技科目	987	294	48	25	54	3.69
6.一般科目	458	179	47	18	41	3.64
7.専門科目	1795	751	145	71	98	3.59
8.受講者50人以上	661	385	96	41	48	3.48
9.受講者50人未満	1592	545	96	48	91	3.62
10.専任教員	2056	880	175	72	129	3.61
11.非常勤教員	197	50	17	17	10	3.55

