

平成23年度 前期 授業アンケート 集計結果

【アンケート回収科目数】

当該期 開講科目数	アンケート 実施科目数	アンケート 回収科目数	アンケート 回収率
211	205	204	96.7%

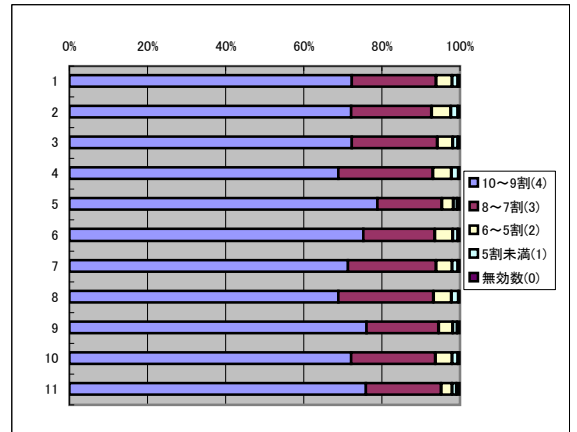
【アンケート回答数】

	科目数	実施対象者 数延べ人数	回答数
全科目	204	9437	5659
必修科目	27	2264	1345
選択科目	177	7173	4314
講義科目	98	6742	3708
演習・実技科目	106	2695	1951
一般科目	51	2521	1455
専門科目	153	6916	4204
受講者50人以上	53	5397	2845
受講者50人未満	151	4040	2814
専任教員	187	8804	5261
非常勤教員	17	633	398

A あなた自身の授業態度について

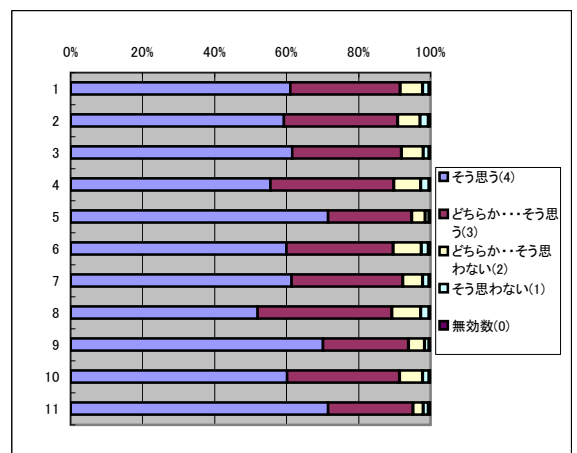
1. この授業にどのくらいの割合で出席していますか

回答(評定)	10~9割(4)	8~7割(3)	6~5割(2)	5割未満(1)	無効数(0)	平均値
1.全科目	4093	1220	237	84	25	3.66
2.必修科目	971	277	67	23	7	3.69
3.選択科目	3122	943	170	61	18	3.66
4.講義科目	2553	898	181	63	13	3.59
5.演習・実技科目	1540	322	56	21	12	3.73
6.一般科目	1096	266	66	21	6	3.74
7.専門科目	2997	954	171	63	19	3.64
8.受講者50人以上	1958	696	131	52	8	3.61
9.受講者50人未満	2153	524	106	32	17	3.68
10.専任教員	3791	1143	226	79	22	3.66
11.非常勤教員	302	77	11	5	3	3.71



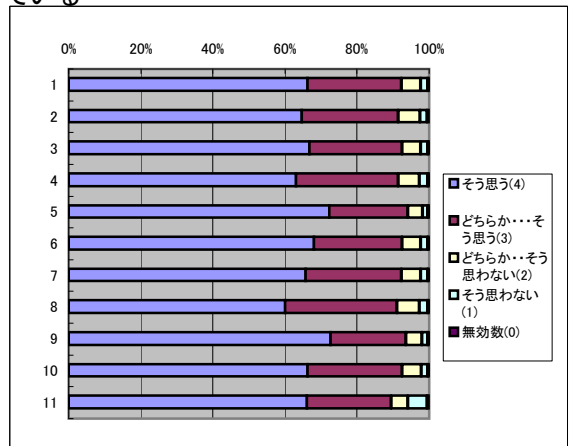
2. この授業に熱心に取り組んでいる

回答(評定)	そう思う(4)	どちらか... そう思う(3)	どちらか... そう思わない(2)	そう思わ ない(1)	無効数(0)	平均値
1.全科目	3453	1734	347	106	19	3.57
2.必修科目	797	425	85	32	6	3.58
3.選択科目	2656	1309	262	74	13	3.57
4.講義科目	2059	1276	277	83	13	3.47
5.演習・実技科目	1394	458	70	23	6	3.66
6.一般科目	872	433	114	29	7	3.58
7.専門科目	2581	1301	233	77	12	3.57
8.受講者50人以上	1480	1061	226	68	10	3.44
9.受講者50人未満	1973	673	121	38	9	3.62
10.専任教員	3168	1640	336	100	17	3.56
11.非常勤教員	285	94	11	6	2	3.68



3. 私語や遅刻、途中退席など授業を妨げることをないように心掛けている

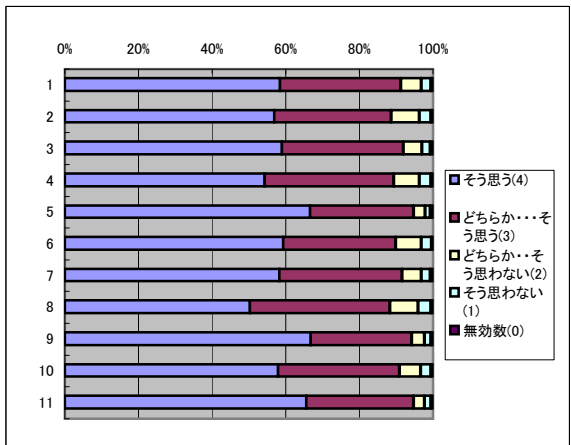
回答(評定)	そう思う(4)	どちらか... そう思う(3)	どちらか... そう思わない(2)	そう思わな い(1)	無効数(0)	平均値
1.全科目	3750	1477	300	110	22	3.63
2.必修科目	870	361	80	27	7	3.65
3.選択科目	2880	1116	220	83	15	3.62
4.講義科目	2340	1051	221	81	15	3.57
5.演習・実技科目	1410	426	79	29	7	3.68
6.一般科目	990	356	76	28	5	3.68
7.専門科目	2760	1121	224	82	17	3.61
8.受講者50人以上	1707	886	177	65	10	3.54
9.受講者50人未満	2043	591	123	45	12	3.66
10.専任教員	3487	1384	281	89	20	3.63
11.非常勤教員	263	93	19	21	2	3.58



B 授業の内容について

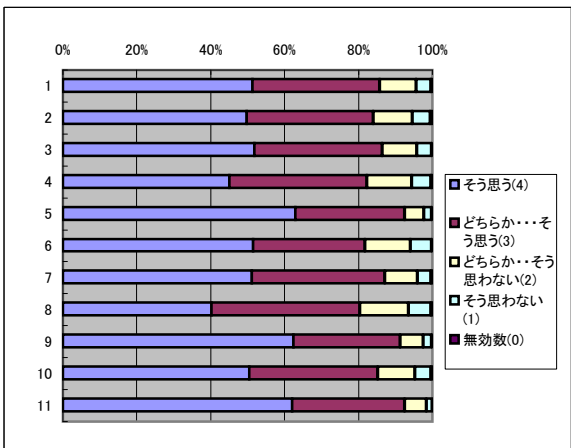
4. 授業の内容はシラバスの内容と対応している

回答(評定)	そう思う(4)	どちらか... そう思う(3)	どちらか... そう思わない(2)	そう思わな い(1)	無効数(0)	平均値
1.全科目	3310	1855	314	146	34	3.54
2.必修科目	764	430	101	43	7	3.56
3.選択科目	2546	1425	213	103	27	3.54
4.講義科目	2010	1305	255	118	20	3.48
5.演習・実技科目	1300	550	59	28	14	3.6
6.一般科目	864	445	100	40	6	3.57
7.専門科目	2446	1410	214	106	28	3.53
8.受講者50人以上	1429	1085	216	98	17	3.4
9.受講者50人未満	1881	770	98	48	17	3.59
10.専任教員	3049	1739	302	139	32	3.54
11.非常勤教員	261	116	12	7	2	3.59



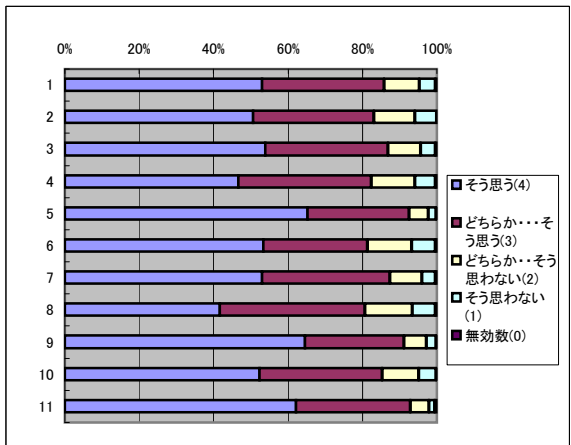
5. 授業内容がよく理解できる

回答(評定)	そう思う(4)	どちらか... そう思う(3)	どちらか... そう思わない(2)	そう思わな い(1)	無効数(0)	平均値
1.全科目	2900	1958	551	233	17	3.44
2.必修科目	668	462	143	66	6	3.45
3.選択科目	2232	1496	408	167	11	3.44
4.講義科目	1671	1382	450	190	15	3.32
5.演習・実技科目	1229	576	101	43	2	3.55
6.一般科目	748	442	179	83	3	3.44
7.専門科目	2152	1516	372	150	14	3.44
8.受講者50人以上	1144	1146	375	169	11	3.21
9.受講者50人未満	1756	812	176	64	6	3.52
10.専任教員	2653	1837	527	227	17	3.42
11.非常勤教員	247	121	24	6	0	3.58



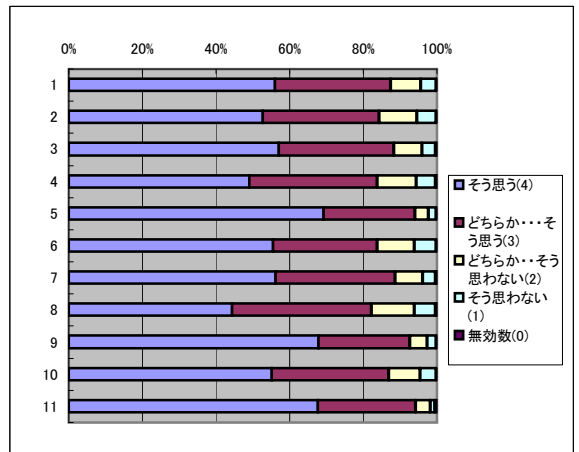
6. 授業内容に興味をもてる

回答(評定)	そう思う(4)	どちらか... そう思う(3)	どちらか... そう思わない(2)	そう思わな い(1)	無効数(0)	平均値
1.全科目	3002	1862	532	248	15	3.45
2.必修科目	680	437	150	77	1	3.43
3.選択科目	2322	1425	382	171	14	3.46
4.講義科目	1728	1328	433	208	11	3.33
5.演習・実技科目	1274	534	99	40	4	3.57
6.一般科目	776	409	173	93	4	3.44
7.専門科目	2226	1453	359	155	11	3.46
8.受講者50人以上	1185	1113	362	177	8	3.23
9.受講者50人未満	1817	749	170	71	7	3.53
10.専任教員	2755	1739	512	242	13	3.44
11.非常勤教員	247	123	20	6	2	3.57



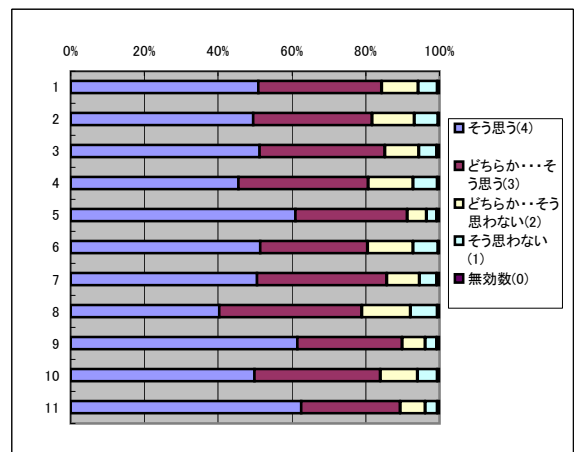
7. 自分にとって価値のある授業である

回答(評定)	そう思う(4)	どちらか... そう思う(3)	どちらか...そ う思わない(2)	そう思わな い(1)	無効数(0)	平均値
1.全科目	3170	1776	466	233	14	3.5
2.必修科目	709	426	137	71	2	3.47
3.選択科目	2461	1350	329	162	12	3.51
4.講義科目	1818	1293	393	194	10	3.37
5.演習・実技科目	1352	483	73	39	4	3.62
6.一般科目	806	414	146	87	2	3.48
7.専門科目	2364	1362	320	146	12	3.51
8.受講者50人以上	1263	1076	332	166	8	3.26
9.受講者50人未満	1907	700	134	67	6	3.59
10.専任教員	2901	1670	450	228	12	3.49
11.非常勤教員	269	106	16	5	2	3.63



8. この授業を他の学生に薦めたい

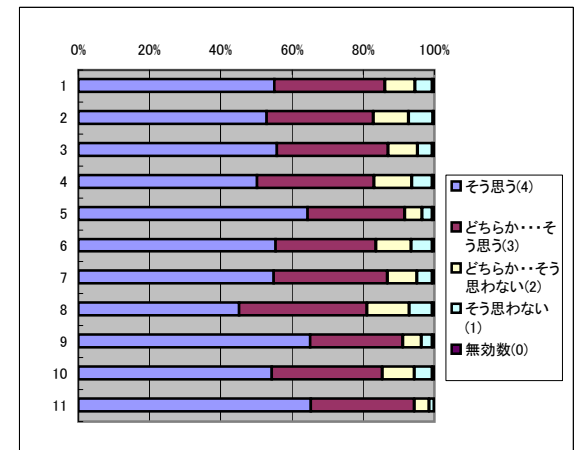
回答(評定)	そう思う(4)	どちらか... そう思う(3)	どちらか...そ う思わない(2)	そう思わな い(1)	無効数(0)	平均値
1.全科目	2874	1900	556	297	32	3.41
2.必修科目	665	434	154	87	5	3.41
3.選択科目	2209	1466	402	210	27	3.41
4.講義科目	1684	1307	456	243	18	3.29
5.演習・実技科目	1190	593	100	54	14	3.51
6.一般科目	747	424	181	97	6	3.43
7.専門科目	2127	1476	375	200	26	3.4
8.受講者50人以上	1147	1098	380	206	14	3.19
9.受講者50人未満	1727	802	176	91	18	3.48
10.専任教員	2625	1793	529	284	30	3.4
11.非常勤教員	249	107	27	13	2	3.53



C 教員の教授方法について

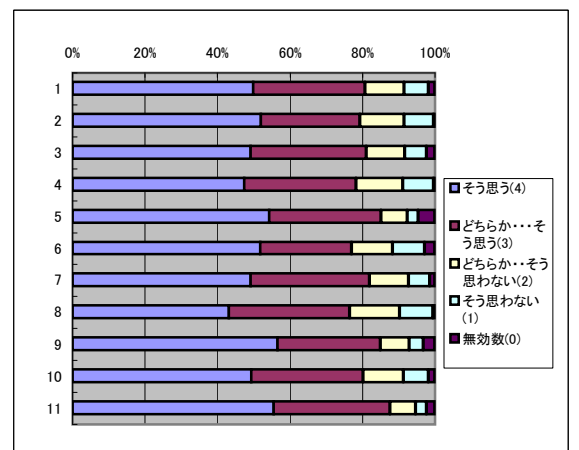
9. 話し方、声の大きさ、話すスピードは適切である

回答(評定)	そう思う(4)	どちらか... そう思う(3)	どちらか...そ う思わない(2)	そう思わな い(1)	無効数(0)	平均値
1.全科目	3114	1758	486	273	28	3.47
2.必修科目	712	403	134	90	6	3.46
3.選択科目	2402	1355	352	183	22	3.47
4.講義科目	1858	1223	391	219	17	3.38
5.演習・実技科目	1256	535	95	54	11	3.56
6.一般科目	807	411	142	87	8	3.49
7.専門科目	2307	1347	344	186	20	3.47
8.受講者50人以上	1284	1022	338	188	13	3.26
9.受講者50人未満	1830	736	148	85	15	3.55
10.専任教員	2854	1642	470	267	28	3.46
11.非常勤教員	260	116	16	6	0	3.63



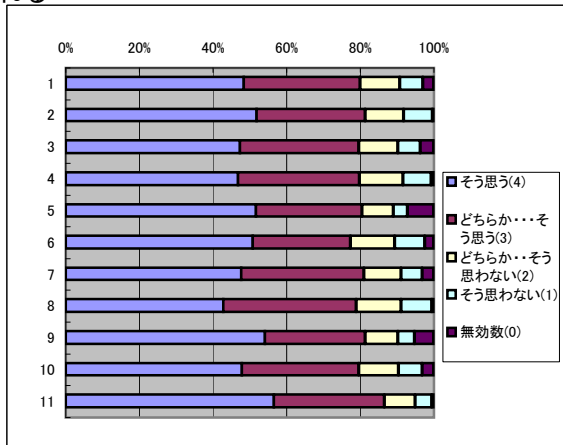
10. 板書は分かりやすく、ノートも取りやすい

回答(評定)	そう思う(4)	どちらか... そう思う(3)	どちらか...そ う思わない(2)	そう思わな い(1)	無効数(0)	平均値
1.全科目	2817	1750	616	372	104	3.31
2.必修科目	699	369	163	109	5	3.39
3.選択科目	2118	1381	453	263	99	3.3
4.講義科目	1759	1146	476	311	16	3.27
5.演習・実技科目	1058	604	140	61	88	3.36
6.一般科目	754	368	164	128	41	3.32
7.専門科目	2063	1382	452	244	63	3.31
8.受講者50人以上	1228	949	393	262	13	3.16
9.受講者50人未満	1589	801	223	110	91	3.37
10.専任教員	2596	1622	588	360	95	3.3
11.非常勤教員	221	128	28	12	9	3.43



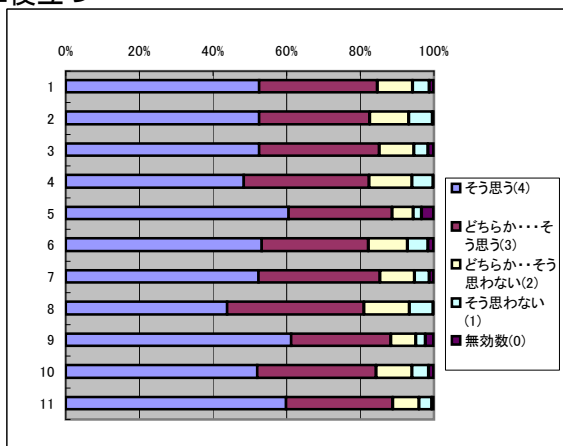
11. 視聴覚的方法(Power PointやVTR)など教授方法に工夫がみられる

回答(評定)	そう思う(4)	どちらか... そう思う(3)	どちらか...そ う思わない(2)	そう思わな い(1)	無効数(0)	平均値
1.全科目	2740	1792	601	361	165	3.27
2.必修科目	698	396	142	105	4	3.39
3.選択科目	2042	1396	459	256	161	3.25
4.講義科目	1732	1228	436	287	25	3.25
5.演習・実技科目	1008	564	165	74	140	3.29
6.一般科目	738	387	175	119	36	3.31
7.専門科目	2002	1405	426	242	129	3.26
8.受講者50人以上	1216	1028	350	234	17	3.19
9.受講者50人未満	1524	764	251	127	148	3.3
10.専任教員	2515	1672	568	343	163	3.26
11.非常勤教員	225	120	33	18	2	3.39



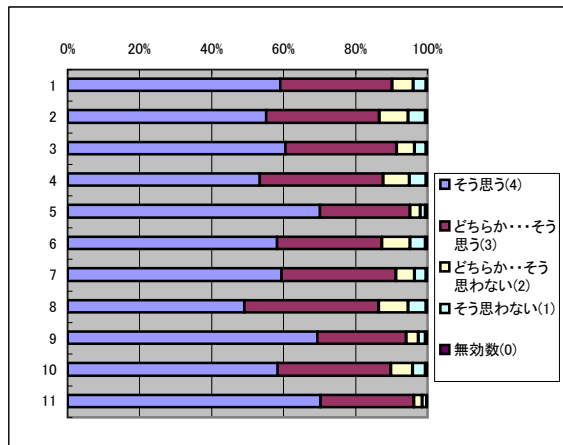
12. テキストや補助教材(配布資料)の活用の仕方は適切で、理解に役立つ

回答(評定)	そう思う(4)	どちらか... そう思う(3)	どちらか...そ う思わない(2)	そう思わな い(1)	無効数(0)	平均値
1.全科目	2974	1815	546	253	71	3.44
2.必修科目	706	406	142	86	5	3.43
3.選択科目	2268	1409	404	167	66	3.43
4.講義科目	1794	1265	432	209	8	3.33
5.演習・実技科目	1180	550	114	44	63	3.53
6.一般科目	775	422	154	82	22	3.47
7.専門科目	2199	1393	392	171	49	3.42
8.受講者50人以上	1249	1056	354	179	7	3.25
9.受講者50人未満	1725	759	192	74	64	3.5
10.専任教員	2736	1699	518	239	69	3.43
11.非常勤教員	238	116	28	14	2	3.48



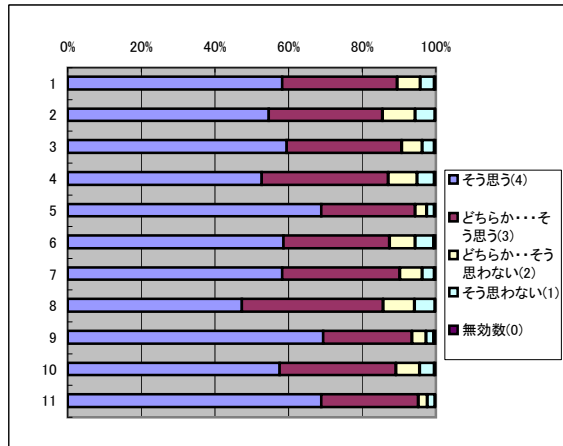
13. 授業に熱心である

回答(評定)	そう思う(4)	どちらか... そう思う(3)	どちらか...そ う思わない(2)	そう思わな い(1)	無効数(0)	平均値
1.全科目	3348	1761	328	197	25	3.55
2.必修科目	741	424	109	65	6	3.5
3.選択科目	2607	1337	219	132	19	3.56
4.講義科目	1981	1269	275	167	16	3.45
5.演習・実技科目	1367	492	53	30	9	3.65
6.一般科目	847	423	116	61	8	3.55
7.専門科目	2501	1338	212	136	17	3.56
8.受講者50人以上	1395	1065	234	142	9	3.35
9.受講者50人未満	1953	696	94	55	16	3.63
10.専任教員	3068	1658	319	192	24	3.54
11.非常勤教員	280	103	9	5	1	3.68



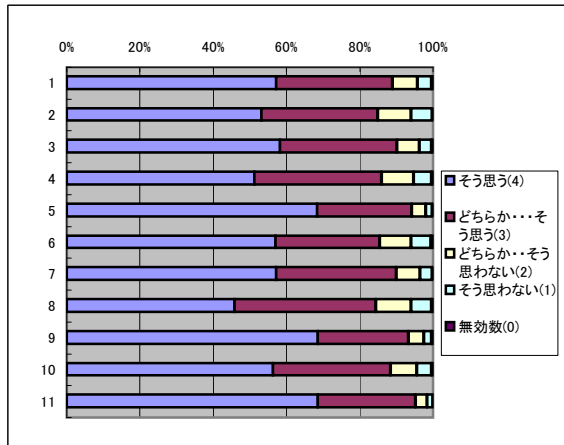
14. 学生に平等に接している

回答(評定)	そう思う(4)	どちらか... そう思う(3)	どちらか...そ う思わない(2)	そう思わな い(1)	無効数(0)	平均値
1.全科目	3300	1770	353	218	18	3.52
2.必修科目	734	418	118	73	2	3.5
3.選択科目	2566	1352	235	145	16	3.53
4.講義科目	1956	1273	290	179	10	3.45
5.演習・実技科目	1344	497	63	39	8	3.59
6.一般科目	853	419	101	75	7	3.57
7.専門科目	2447	1351	252	143	11	3.51
8.受講者50人以上	1347	1090	245	158	5	3.33
9.受講者50人未満	1953	680	108	60	13	3.59
10.専任教員	3026	1665	343	210	17	3.51
11.非常勤教員	274	105	10	8	1	3.65



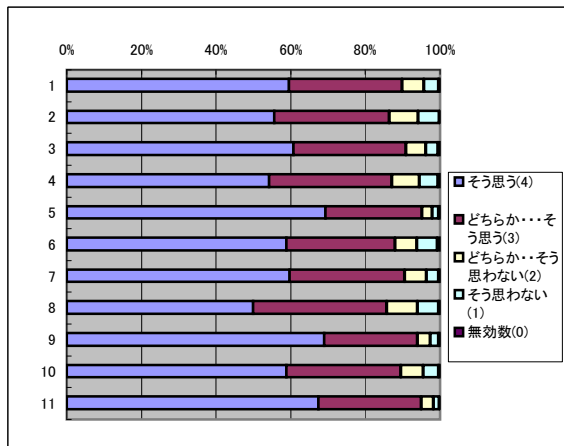
15. 学生の質問や疑問に適切に答えている

回答(評定)	そう思う(4)	どちらか... そう思う(3)	どちらか...そ う思わない(2)	そう思わな い(1)	無効数(0)	平均値
1.全科目	3231	1800	392	218	18	3.53
2.必修科目	716	427	123	76	3	3.48
3.選択科目	2515	1373	269	142	15	3.54
4.講義科目	1897	1294	320	183	14	3.43
5.演習・実技科目	1334	506	72	35	4	3.62
6.一般科目	830	415	124	79	7	3.54
7.専門科目	2401	1385	268	139	11	3.52
8.受講者50人以上	1304	1098	276	158	9	3.31
9.受講者50人未満	1927	702	116	60	9	3.61
10.専任教員	2958	1694	379	212	18	3.52
11.非常勤教員	273	106	13	6	0	3.67



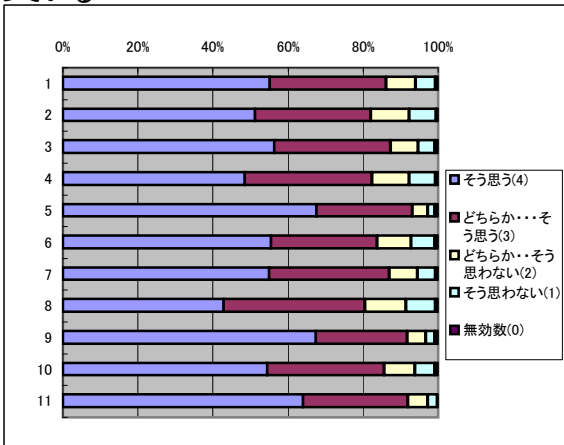
16. 授業の開始、終了時間は守られている

回答(評定)	そう思う(4)	どちらか... そう思う(3)	どちらか...そ う思わない(2)	そう思わな い(1)	無効数(0)	平均値
1.全科目	3364	1724	330	218	23	3.54
2.必修科目	748	415	103	77	2	3.5
3.選択科目	2616	1309	227	141	21	3.55
4.講義科目	2011	1219	277	184	17	3.44
5.演習・実技科目	1353	505	53	34	6	3.63
6.一般科目	857	423	84	80	11	3.57
7.専門科目	2507	1301	246	138	12	3.53
8.受講者50人以上	1422	1019	235	157	12	3.35
9.受講者50人未満	1942	705	95	61	11	3.61
10.専任教員	3096	1614	317	212	22	3.53
11.非常勤教員	268	110	13	6	1	3.64



17. 私語や途中退席がないなど、授業するのにふさわしい環境を保っている

回答(評定)	そう思う(4)	どちらか... そう思う(3)	どちらか...そ う思わない(2)	そう思わな い(1)	無効数(0)	平均値
1.全科目	3116	1760	448	293	42	3.49
2.必修科目	688	416	137	96	8	3.45
3.選択科目	2428	1344	311	197	34	3.5
4.講義科目	1799	1258	369	255	27	3.37
5.演習・実技科目	1317	502	79	38	15	3.61
6.一般科目	806	413	132	91	13	3.5
7.専門科目	2310	1347	316	202	29	3.49
8.受講者50人以上	1220	1073	309	224	19	3.24
9.受講者50人未満	1896	687	139	69	23	3.58
10.専任教員	2861	1649	427	283	41	3.48
11.非常勤教員	255	111	21	10	1	3.61



18. この授業は、総合的にみて良かったと思う

回答(評定)	そう思う(4)	どちらか... そう思う(3)	どちらか...そ う思わない(2)	そう思わな い(1)	無効数(0)	平均値
1.全科目	3176	1649	359	253	222	3.53
2.必修科目	725	385	101	85	49	3.51
3.選択科目	2451	1264	258	168	173	3.53
4.講義科目	1856	1202	299	215	136	3.41
5.演習・実技科目	1320	447	60	38	86	3.64
6.一般科目	803	397	110	86	59	3.53
7.専門科目	2373	1252	249	167	163	3.53
8.受講者50人以上	1291	1014	253	188	99	3.29
9.受講者50人未満	1885	635	106	65	123	3.61
10.専任教員	2922	1549	349	245	196	3.52
11.非常勤教員	254	100	10	8	26	3.65

